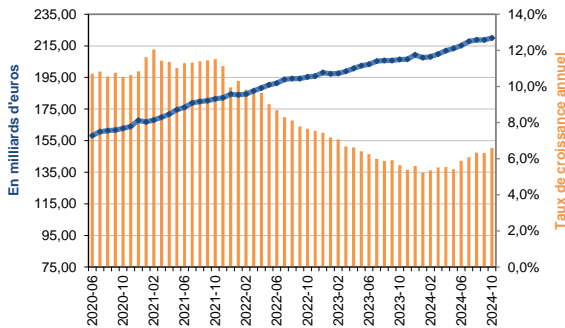




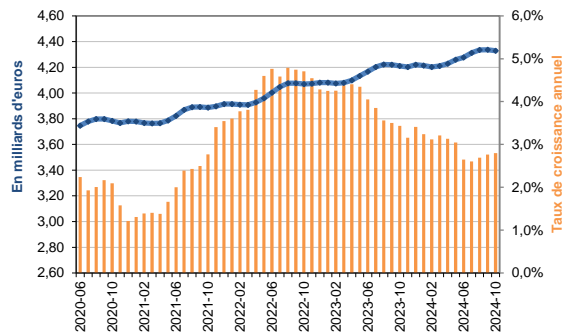
ÉVOLUTION MENSUELLE DES ÉMISSIONS NETTES - FRANCE

Le passage à l'euro fiduciaire en janvier 2002 a rendu le concept de "circulation fiduciaire" inopérant au plan national. En l'absence de mesure des flux migratoires de billets, cet indicateur n'est pertinent qu'au niveau de l'Eurosystème tout entier, et représente le volume global de billets et de pièces en euros en circulation, y compris hors zone euro. Au niveau national, on utilise la notion d'"émissions nettes", qui représente la somme cumulée des différences entre les flux de sorties (prélèvements) et ceux d'entrées (versements) aux guichets de chaque Banque centrale nationale depuis l'introduction de l'euro.

Émissions nettes des billets en valeur en France



Émissions nettes des pièces en valeur en France



Evolution des émissions nettes de billets en milliards d'euros  
France

Fin de mois	2022	2023	2024
Janvier	184,03	197,24	207,56
Février	184,53	197,57	208,15
Mars	186,44	198,88	209,85
Avril	188,29	200,77	211,89
Mai	190,25	202,44	213,39
Juin	191,35	203,31	215,27
Juillet	193,74	205,34	217,81
Août	194,33	205,73	218,76
Septembre	194,28	205,78	218,79
Octobre	195,37	206,39	220,00
Novembre	195,90	206,45	
Décembre	198,14	209,22	

Evolution des émissions nettes de pièces en milliards d'euros  
France

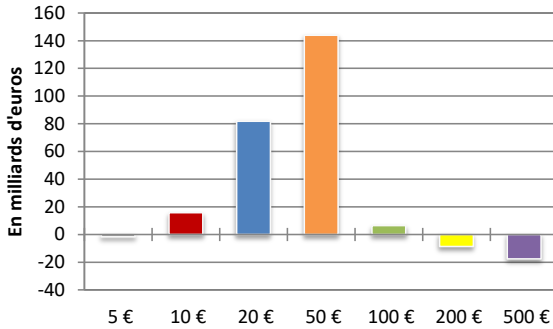
Fin de mois	2022	2023	2024
Janvier	3,92	4,08	4,21
Février	3,91	4,08	4,20
Mars	3,91	4,08	4,21
Avril	3,93	4,10	4,23
Mai	3,96	4,13	4,26
Juin	4,00	4,17	4,28
Juillet	4,05	4,20	4,31
Août	4,08	4,22	4,34
Septembre	4,08	4,22	4,34
Octobre	4,07	4,21	4,33
Novembre	4,07	4,20	
Décembre	4,08	4,22	

Source : Banque de France, Direction des Etudes et Surveillance des Paiements

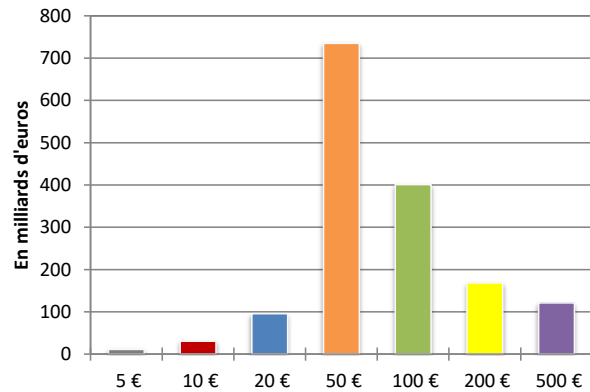


RÉPARTITION DES ÉMISSIONS NETTES DE BILLETS PAR COUPURE  
COMPARAISON FRANCE-EUROSISTÈME

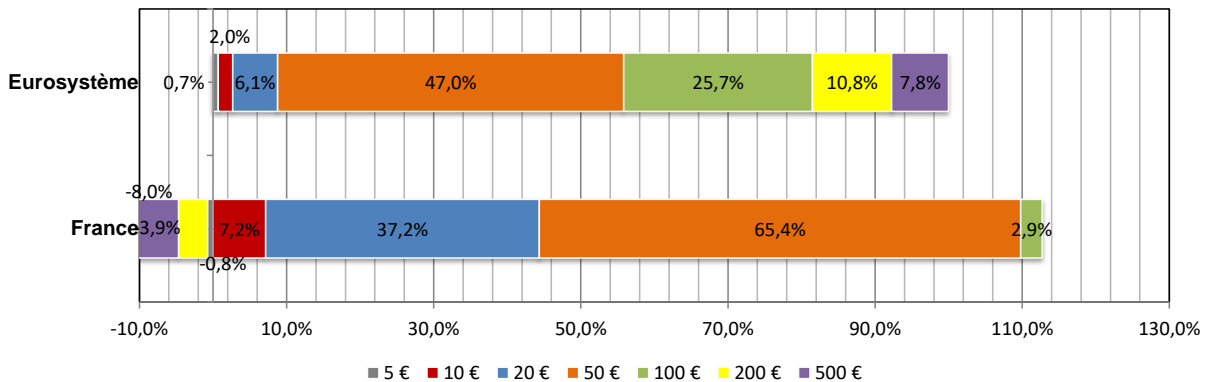
Émissions nettes françaises des billets par coupure



Émissions nettes européennes des billets par coupure



Répartition des émissions nettes en valeur



Émissions nettes (en milliards d'euros)	FRANCE		
	sept.-23	oct.-24	oct-2024 / sept-2023
500 €	-17,07	-17,61	3,2%
200 €	-7,40	-8,68	17,2%
100 €	8,31	6,44	-22,5%
<i>Sous-total coupures de thésaurisation</i>	-16,16	-19,86	22,8%
50 €	129,65	143,95	11,0%
20 €	79,52	81,82	2,9%
10 €	14,97	15,76	5,3%
5 €	-1,59	-1,67	4,8%
<i>Sous-total coupures de transaction</i>	222,55	239,86	7,8%
<b>Total</b>	<b>206,39</b>	<b>220,00</b>	<b>6,6%</b>

	EUROSISTÈME		
	sept.-23	oct.-24	oct-2024 / sept-2023
500 €	136,18	121,11	-11,1%
200 €	167,96	168,28	0,2%
100 €	392,38	400,92	2,2%
<i>Sous-total coupures de thésaurisation</i>	696,52	690,30	-0,9%
50 €	720,88	734,95	2,0%
20 €	94,80	95,60	0,8%
10 €	29,85	30,49	2,1%
5 €	10,78	11,11	3,1%
<i>Sous-total coupures de transaction</i>	856,31	872,16	1,9%
<b>Total</b>	<b>1 552,83</b>	<b>1 562,46</b>	<b>0,6%</b>

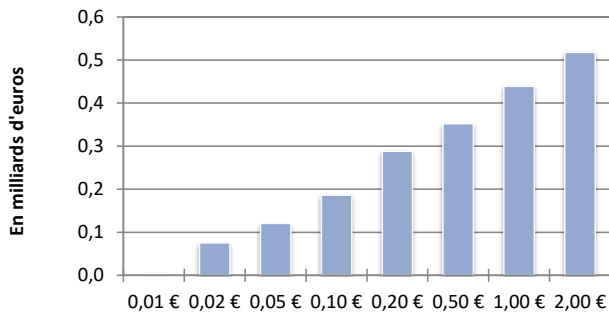
Source : Banque de France, Direction des Etudes et Surveillance des Paiements



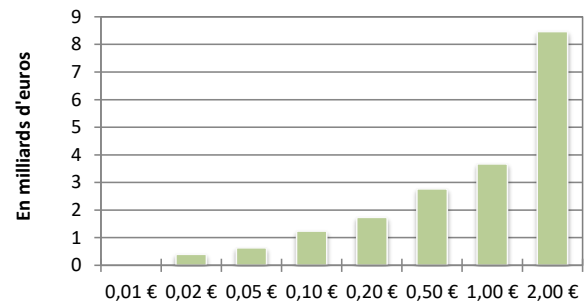
oct-24

### RÉPARTITION DES ÉMISSIONS NETTES DE PIÈCES PAR COUPURE COMPARAISON FRANCE-EUROSISTÈME

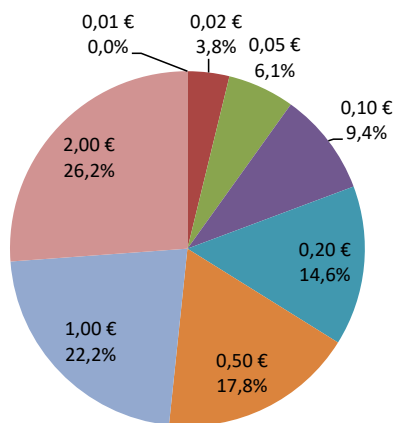
Émissions nettes françaises des pièces par coupure



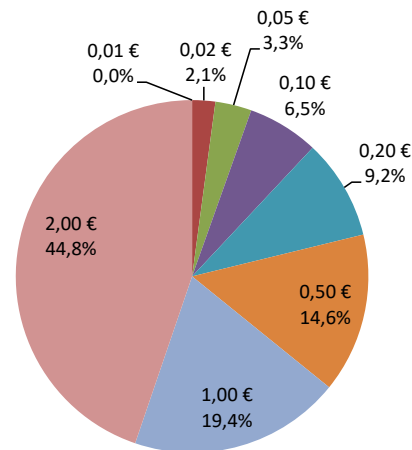
Émissions nettes européennes des pièces par coupure



Répartition des émissions nettes en valeur en France



Répartition des émissions nettes en valeur dans l'Eurosystème



Émissions nettes (en milliards d'euros)	FRANCE		
	sept.-23	oct.-24	oct-2024 / sept-2023
0,01 €	0,07	0,08	2,1%
0,02 €	0,12	0,12	2,5%
0,05 €	0,18	0,19	2,1%
0,10 €	0,28	0,29	2,0%
0,20 €	0,34	0,35	2,8%
0,50 €	0,43	0,44	2,1%
1,00 €	0,52	0,52	-1,3%
2,00 €	2,26	2,35	4,1%
<b>Total</b>	<b>4,21</b>	<b>4,33</b>	<b>2,8%</b>

Émissions nettes (en milliards d'euros)	EUROSISTÈME		
	sept.-23	oct.-24	oct-2024 / sept-2023
0,01 €	0,00	0,00	0,0%
0,02 €	0,39	0,40	1,6%
0,05 €	0,62	0,63	1,8%
0,10 €	1,21	1,24	2,2%
0,20 €	1,71	1,74	1,9%
0,50 €	2,70	2,77	2,6%
1,00 €	3,58	3,67	2,5%
2,00 €	8,27	8,46	2,3%
2,00 €	14,91	15,42	3,4%
<b>Total</b>	<b>33,39</b>	<b>34,32</b>	<b>2,8%</b>

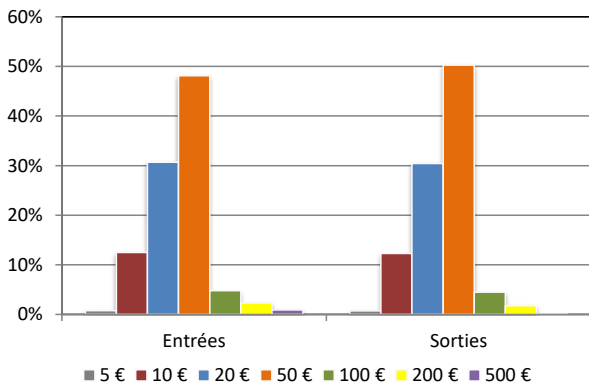
Source : Banque de France, Direction des Etudes et Surveillance des Paiements



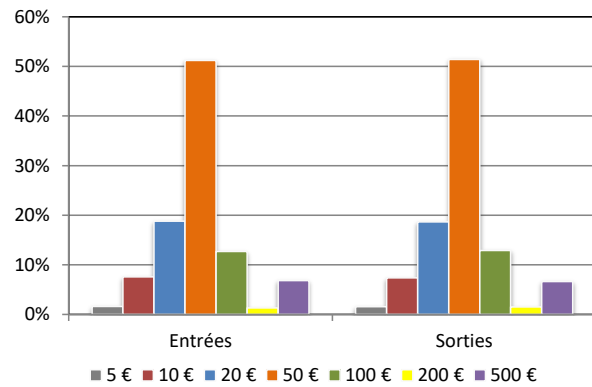
oct-24

**STRUCTURE ET ÉVOLUTION DES FLUX DE BILLETS  
COMPARAISON FRANCE-EUROSYSTÈME**

Structure des flux de billets en France en valeur



Structure des flux de billets dans l'Eurosystème en valeur



en milliards d'euros		5 €	10 €	20 €	50 €	100 €	200 €	500 €	Total
<b>France</b>									
♦ Entrées									
2021		0,73	11,66	28,57	47,49	4,18	2,14	0,73	<b>95,50</b>
2022		0,79	11,77	28,43	49,12	5,42	2,59	0,77	<b>98,89</b>
2023		0,78	11,20	26,61	48,18	5,74	2,64	0,70	<b>95,84</b>
2024		0,63	9,16	21,25	39,27	4,62	2,14	0,45	<b>77,52</b>
♦ Sorties									
2021		0,72	12,45	31,76	61,73	4,44	1,10	0,00	<b>112,20</b>
2022		0,73	12,64	31,21	62,11	4,43	1,52	0,00	<b>112,63</b>
2023		0,71	11,88	28,77	60,80	3,33	1,45	0,00	<b>106,93</b>
2024		0,56	9,66	22,92	51,07	3,02	1,06	0,00	<b>88,30</b>
<b>Eurosystème</b>									
♦ Entrées									
2021		11,50	56,88	137,76	393,50	121,81	45,29	16,19	<b>782,94</b>
2022		12,11	60,38	144,88	424,63	147,01	86,95	36,41	<b>912,37</b>
2023		12,13	59,65	143,77	441,54	156,81	58,65	17,25	<b>889,80</b>
2024		9,94	48,65	117,02	360,99	130,48	44,05	12,36	<b>723,50</b>
♦ Sorties									
2021		12,69	61,32	153,11	477,61	154,23	89,65	0,21	<b>948,82</b>
2022		11,77	57,57	140,75	441,68	152,06	89,18	0,19	<b>893,20</b>
2023		12,49	60,32	144,82	451,27	158,96	56,95	0,18	<b>884,99</b>
2024		10,08	48,37	115,46	364,68	136,44	43,62	0,13	<b>718,78</b>

Source : Banque de France, Direction des Etudes et Surveillance des Paiements

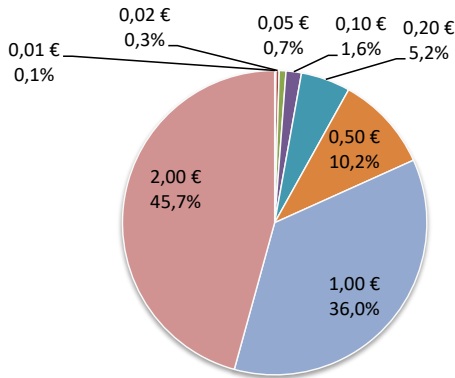
\* Données à fin 10/2024



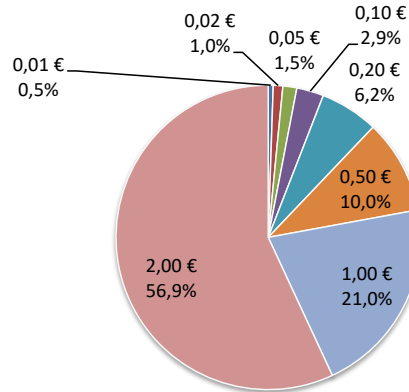
oct-24

**STRUCTURE ET ÉVOLUTION DES FLUX DE PIÈCES  
COMPARAISON FRANCE-EUROSISTÈME**

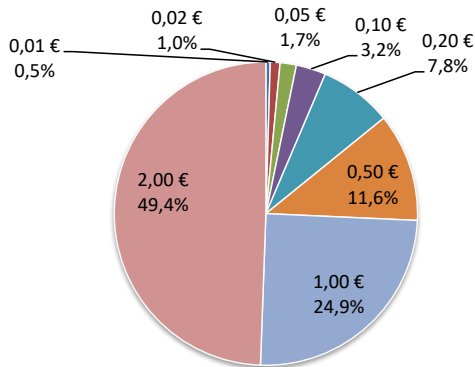
Structure des entrées en France en valeur



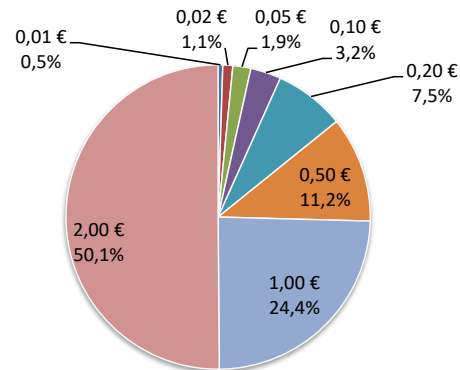
Structure des sorties en France en valeur



Structure des entrées dans l'Eurosystème en valeur



Structure des sorties dans l'Eurosystème en valeur



en millions d'euros	0,01 €	0,02 €	0,05 €	0,10 €	0,20 €	0,50 €	1,00 €	2,00 €	Total
<b>France</b>									
♦ Entrées									
2022	0,26	0,60	1,45	3,79	10,29	18,42	67,09	93,23	<b>195,14</b>
2023	0,26	0,63	1,33	3,03	9,73	18,89	66,76	84,77	<b>185,40</b>
2024	0,23	0,57	1,22	2,41	7,30	14,41	51,78	61,60	<b>139,51</b>
♦ Sorties									
2022	1,96	3,44	5,69	12,14	21,32	35,79	81,41	201,07	<b>362,81</b>
2023	1,73	3,30	4,79	9,33	20,15	32,46	68,07	184,78	<b>324,61</b>
2024	1,50	3,01	4,49	7,43	16,19	24,88	49,92	139,53	<b>246,95</b>
<b>Eurosystème</b>									
♦ Entrées									
2022	14,82	35,67	56,76	102,68	263,49	390,63	815,15	1 641,41	<b>3 320,62</b>
2023	16,78	38,17	63,39	116,28	284,04	423,32	910,67	1 810,45	<b>3 663,10</b>
2024	13,35	29,20	45,95	85,47	219,77	318,43	690,95	1 416,21	<b>2 819,32</b>
♦ Sorties									
2022	22,20	49,00	89,23	149,07	347,78	517,57	1 122,50	2 262,13	<b>4 559,46</b>
2023	23,45	50,13	90,31	153,54	354,19	531,03	1 156,33	2 370,88	<b>4 729,86</b>
2024	18,75	39,45	72,92	120,98	297,42	408,49	859,84	1 874,52	<b>3 692,38</b>

Source : Banque de France, Direction des Etudes et Surveillance des Paiements

\* Données à fin 10/2024