



Je souhaite accéder  
aux informations  
sur mon entreprise



Je souhaite échanger  
avec un expert sur mes  
difficultés financières



Je suis à la recherche  
d'une solution de  
financement



Je rencontre des  
difficultés avec  
ma banque



Je souhaite m'informer sur  
les questions économiques,  
budgétaires et financières

# LA BANQUE DE FRANCE MOBILISÉE POUR ACCOMPAGNER VOTRE ENTREPRISE

EXPERTISE

CONFIDENTIALITÉ

PROXIMITÉ

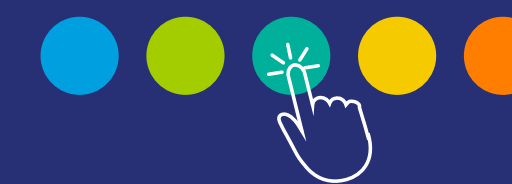
GRATUITÉ

NEUTRALITÉ

ACCESSIBILITÉ



BANQUE DE FRANCE  
EUROSYSTÈME



POUR EN SAVOIR PLUS,  
JE CLIQUE SUR CHAQUE  
RUBRIQUE

# ÊTRE ACCOMPAGNÉ DANS LA GESTION DE MON ENTREPRISE



Je souhaite accéder  
aux informations  
sur mon entreprise



Je souhaite échanger  
avec un expert sur mes  
difficultés financières



Je suis à la recherche  
d'une solution de  
financement



Je rencontre des  
difficultés avec  
ma banque

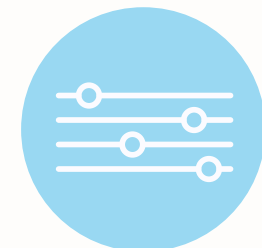


Je souhaite m'informer sur  
les questions économiques,  
budgétaires et financières



## L'ESPACE DIRIGEANT

pour retrouver les informations  
Banque de France sur mon entreprise



## LA COTATION BANQUE DE FRANCE

pour connaître la cotation  
attribuée à mon entreprise



## LE DIAGNOSTIC FINANCIER OPALE

pour connaître le positionnement  
de mon entreprise dans son secteur



Personnel, sécurisé, intuitif et accessible  
24h/24, l'Espace dirigeant est le point  
d'entrée unique pour accéder aux informations  
Banque de France sur mon entreprise.

### POURQUOI ?

- connaître la cotation de mon entreprise et mon indicateur dirigeant
- obtenir des indicateurs clés avec une comparaison sectorielle
- contacter la Banque de France via une messagerie sécurisée
- retrouver l'ensemble de mes courriers Banque de France
- générer mon diagnostic financier Opale



ACCOMPAGNEMENT

**J'ACCÈDE À MON  
ESPACE PERSONNEL  
DIRIGEANT**



# ÊTRE ACCOMPAGNÉ DANS LA GESTION DE MON ENTREPRISE



Je souhaite accéder  
aux informations  
sur mon entreprise



Je souhaite échanger  
avec un expert sur mes  
difficultés financières



Je suis à la recherche  
d'une solution de  
financement



Je rencontre des  
difficultés avec  
ma banque

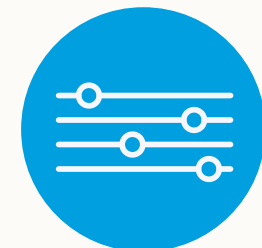


Je souhaite m'informer sur  
les questions économiques,  
budgétaires et financières



## L'ESPACE DIRIGEANT

pour retrouver les informations  
Banque de France sur mon entreprise



## LA COTATION BANQUE DE FRANCE

pour connaître la cotation  
attribuée à mon entreprise



## LE DIAGNOSTIC FINANCIER OPALE

pour connaître le positionnement  
de mon entreprise dans son secteur



La cotation est une appréciation sur  
la capacité d'une entreprise à honorer ses  
engagements financiers à un horizon d'un an  
à trois ans.

Elle est attribuée par les analystes de la  
Banque de France sur la base de règles de  
méthodologie communes.

Ce dispositif est reconnu par la Banque centrale  
européenne et l'Autorité bancaire européenne.

### POURQUOI ?

- la cotation facilite votre dialogue avec les structures de financement en offrant une référence commune, conforme aux standards internationaux et reconnue comme objective et indépendante



ACCOMPAGNEMENT

**POUR EN SAVOIR PLUS  
JE CLIQUE ICI**



# ÊTRE ACCOMPAGNÉ DANS LA GESTION DE MON ENTREPRISE



Je souhaite accéder  
aux informations  
sur mon entreprise



Je souhaite échanger  
avec un expert sur mes  
difficultés financières



Je suis à la recherche  
d'une solution de  
financement



Je rencontre des  
difficultés avec  
ma banque

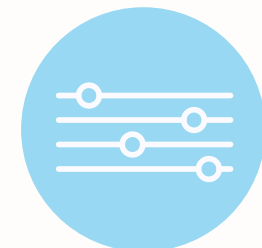


Je souhaite m'informer sur  
les questions économiques,  
budgétaires et financières



## L'ESPACE DIRIGEANT

pour retrouver les informations  
Banque de France sur mon entreprise



## LA COTATION BANQUE DE FRANCE

pour connaître la cotation  
attribuée à mon entreprise



## LE DIAGNOSTIC FINANCIER OPALE

pour connaître le positionnement  
de mon entreprise dans son secteur



OPALE (Outil de Positionnement et d'Analyse en Ligne des Entreprises) est une offre de service permettant d'obtenir rapidement un diagnostic économique et financier sur mon entreprise.

Pour générer mon rapport OPALE, la connexion à mon Espace dirigeant est nécessaire.

### POURQUOI ?

- mesurer et comparer les performances de mon entreprise par rapport à son secteur d'activité
- identifier les points forts et les marges de progression
- 4 grands thèmes d'analyse
- accompagnement possible par un analyste



ACCOMPAGNEMENT

**POUR EN SAVOIR PLUS  
JE CLIQUE ICI**





# ÊTRE ACCOMPAGNÉ DANS LA GESTION DE MON ENTREPRISE



Je souhaite accéder  
aux informations  
sur mon entreprise



Je souhaite échanger  
avec un expert sur mes  
difficultés financières



Je suis à la recherche  
d'une solution de  
financement



Je rencontre des  
difficultés avec  
ma banque



Je souhaite m'informer sur  
les questions économiques,  
budgétaires et financières



## LES CORRESPONDANTS TPE/PME

pour être accompagné face  
à mes difficultés financières

Expertise, écoute et connaissance du système financier font des correspondants TPE/PME de la Banque de France mes interlocuteurs privilégiés pour toute question relative aux difficultés financières que mon entreprise pourrait rencontrer.

## LE RÔLE DU CORRESPONDANT TPE/PME

- être à l'écoute de mes problématiques financières
- élaborer un diagnostic de ma situation
- m'orienter vers les organismes professionnels les plus adaptés à mon besoin

Contact : [TPMExx@banque-france.fr](mailto:TPMExx@banque-france.fr)  
xx = numéro de département du siège social de votre entreprise



ACCOMPAGNEMENT

POUR EN SAVOIR PLUS  
JE CLIQUE ICI



# ÊTRE ACCOMPAGNÉ DANS LA GESTION DE MON ENTREPRISE



Je souhaite accéder  
aux informations  
sur mon entreprise



Je souhaite échanger  
avec un expert sur mes  
difficultés financières



Je suis à la recherche  
d'une solution de  
financement



Je rencontre des  
difficultés avec  
ma banque

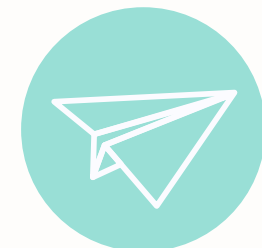


Je souhaite m'informer sur  
les questions économiques,  
budgétaires et financières



## LES CORRESPONDANTS TPE/PME

pour être orienté dans ma recherche  
de solutions de financement



## LES CORRESPONDANTS START-UP

pour être orienté dans ma recherche de  
solutions de financement pour ma start-up



Expertise, écoute et connaissance du système financier font des correspondants TPE/PME de la Banque de France mes interlocuteurs privilégiés pour toute question relative aux difficultés financières que mon entreprise pourrait rencontrer.

## LE RÔLE DU CORRESPONDANT TPE/PME

- m'orienter dans mes recherches de solutions de financement
- élaborer un diagnostic de ma situation
- m'orienter vers les organismes professionnels les plus adaptés à mon besoin

Contact : [TPMExx@banque-france.fr](mailto:TPMExx@banque-france.fr)  
xx = numéro de département du siège social de votre entreprise



ACCOMPAGNEMENT

**POUR EN SAVOIR PLUS  
JE CLIQUE ICI**



# ÊTRE ACCOMPAGNÉ DANS LA GESTION DE MON ENTREPRISE



Je souhaite accéder aux informations sur mon entreprise



Je souhaite échanger avec un expert sur mes difficultés financières



Je suis à la recherche d'une solution de financement



Je rencontre des difficultés avec ma banque



Je souhaite m'informer sur les questions économiques, budgétaires et financières



## LES CORRESPONDANTS TPE/PME

pour être orienté dans ma recherche de solutions de financement



## LES CORRESPONDANTS START-UP

pour être orienté dans ma recherche de solutions de financement pour ma start-up



Ma start-up a des besoins spécifiques que les correspondants start-up de la Banque de France connaissent bien. Au cœur des capitales French Tech et dans l'ensemble des régions, ils m'accompagnent et m'orientent dans mon parcours de financement.

## LE RÔLE DU CORRESPONDANT START-UP

- m'apporter une expertise personnalisée
- accompagner mon accélération
- m'orienter dans l'écosystème innovant
- attribuer une cotation à ma scale-up qui tient compte des spécificités de son modèle de croissance
- faciliter l'accès à la relation bancaire

Contact : [startup@banque-france.fr](mailto:startup@banque-france.fr)



ACCOMPAGNEMENT

**POUR EN SAVOIR PLUS**  
**JE CLIQUE ICI**



# ÊTRE ACCOMPAGNÉ DANS LA GESTION DE MON ENTREPRISE



Je souhaite accéder  
aux informations  
sur mon entreprise



Je souhaite échanger  
avec un expert sur mes  
difficultés financières



Je suis à la recherche  
d'une solution de  
financement



Je rencontre des  
difficultés avec  
ma banque



Je souhaite m'informer sur  
les questions économiques,  
budgétaires et financières



## LA MÉDIATION DU CRÉDIT

pour trouver une solution face à mes  
difficultés de financement bancaire



## LE FICHIER CENTRAL DES CHÈQUES (FCC)

pour savoir si mon entreprise  
fait l'objet d'une inscription



## LE DROIT AU COMPTE PROFESSIONNEL

pour disposer d'un compte bancaire alors  
qu'aucune banque n'accepte de m'en ouvrir un



Je peux saisir le Médiateur du crédit si je  
rencontre des difficultés dans l'obtention  
de crédits bancaires ou le maintien de mes  
lignes existantes en déposant un dossier sur  
la page Médiation du crédit. Mon Médiateur  
départemental me contacte dans les 48 heures.

## LE RÔLE DU MÉDIATEUR DU CRÉDIT

- me proposer un recours de proximité en cas de dénonciation de lignes de crédit, refus de rééchelonnement d'une dette, refus de crédit et refus de caution ou de garantie
- intervenir en cas de réduction de garanties par mon assureur crédit



ACCOMPAGNEMENT

POUR EN SAVOIR PLUS  
JE CLIQUE ICI





# ÊTRE ACCOMPAGNÉ DANS LA GESTION DE MON ENTREPRISE



Je souhaite accéder  
aux informations  
sur mon entreprise



Je souhaite échanger  
avec un expert sur mes  
difficultés financières



Je suis à la recherche  
d'une solution de  
financement



Je rencontre des  
difficultés avec  
ma banque



Je souhaite m'informer sur  
les questions économiques,  
budgétaires et financières



## LA MÉDIATION DU CRÉDIT

pour trouver une solution face à mes  
difficultés de financement bancaire



## LE FICHIER CENTRAL DES CHÈQUES (FCC)

pour savoir si mon entreprise  
fait l'objet d'une inscription



## LE DROIT AU COMPTE PROFESSIONNEL

pour disposer d'un compte bancaire alors  
qu'aucune banque n'accepte de m'en ouvrir un



Mon entreprise est inscrite au FCC car :

- Elle est « interdite bancaire ». Il lui est interdit d'émettre des chèques pendant la durée de cette inscription.
- Elle a fait l'objet d'un retrait de carte bancaire « CB » en raison d'un incident de fonctionnement du compte.

## POURQUOI ?

- consulter le fichier informatique des interdictions bancaires et retrait de carte alimenté par les banques (FCC)
- régulariser la situation de mon entreprise



ACCOMPAGNEMENT

**POUR EN SAVOIR PLUS  
OU FAIRE UNE DEMANDE  
D'INTERROGATION  
EN LIGNE**



# ÊTRE ACCOMPAGNÉ DANS LA GESTION DE MON ENTREPRISE



Je souhaite accéder  
aux informations  
sur mon entreprise



Je souhaite échanger  
avec un expert sur mes  
difficultés financières



Je suis à la recherche  
d'une solution de  
financement



Je rencontre des  
difficultés avec  
ma banque



Je souhaite m'informer sur  
les questions économiques,  
budgétaires et financières



## LA MÉDIATION DU CRÉDIT

pour trouver une solution face à mes  
difficultés de financement bancaire



## LE FICHIER CENTRAL DES CHÈQUES (FCC)

pour savoir si mon entreprise  
fait l'objet d'une inscription



## LE DROIT AU COMPTE PROFESSIONNEL

pour disposer d'un compte bancaire alors  
qu'aucune banque n'accepte de m'en ouvrir un



En application de la loi française,  
la Banque de France m'accompagne pour  
faire valoir le droit au compte pour mon  
entreprise, même si elle est interdite bancaire.

### POURQUOI ?

- obtenir l'ouverture d'un compte bancaire professionnel  
(compte clôturé ou absence de compte et refus d'ouverture de compte)



ACCOMPAGNEMENT

**POUR EN SAVOIR PLUS  
OU FAIRE UNE DEMANDE  
D'OUVERTURE  
EN LIGNE**



# ÊTRE ACCOMPAGNÉ DANS LA GESTION DE MON ENTREPRISE



Je souhaite accéder  
aux informations  
sur mon entreprise



Je souhaite échanger  
avec un expert sur mes  
difficultés financières



Je suis à la recherche  
d'une solution de  
financement



Je rencontre des  
difficultés avec  
ma banque



Je souhaite m'informer sur  
les questions économiques,  
budgétaires et financières



## MES QUESTIONS D'ENTREPRENEUR (MQDE)

un portail d'accès à de l'information neutre, gratuite et pédagogique  
utile pour créer, gérer et développer mon entreprise



## STATISTIQUES ET ÉTUDES

pour connaître les dernières données économiques



Mesquestionsdentreprenneur.fr a été construit  
pour répondre aux problématiques spécifiques de  
chacune des étapes de vie d'une entreprise : créer,  
gérer, développer, reprendre, transmettre, cesser,  
surmonter des difficultés.

Le site propose de nombreuses ressources et  
des outils pratiques et ludiques liés à la gestion  
financière d'entreprise.

## POURQUOI ?

- pour approfondir des connaissances, susciter des réflexes aux porteurs de projet et entrepreneurs
- pour s'initier à la gestion financière d'entreprise avec le jeu #Aventure entrepreneur



ACCOMPAGNEMENT

**POUR EN SAVOIR PLUS  
JE CLIQUE ICI**



# ÊTRE ACCOMPAGNÉ DANS LA GESTION DE MON ENTREPRISE



Je souhaite accéder  
aux informations  
sur mon entreprise



Je souhaite échanger  
avec un expert sur mes  
difficultés financières



Je suis à la recherche  
d'une solution de  
financement



Je rencontre des  
difficultés avec  
ma banque



Je souhaite m'informer sur  
les questions économiques,  
budgétaires et financières



## MES QUESTIONS D'ENTREPRENEUR (MQDE)

un portail d'accès à de l'information neutre, gratuite et pédagogique  
utile pour créer, gérer et développer mon entreprise



## STATISTIQUES ET ÉTUDES

pour connaître les dernières données économiques



La Banque de France publie de nombreuses  
séries de statistiques et des publications à  
vocation économique et financière auxquelles  
je peux accéder. Un filtre me permet de  
sélectionner les thèmes qui m'intéressent.

### POURQUOI ?

- accéder aux tendances régionales de conjoncture
- m'informer sur les défaillances d'entreprises
- connaître l'évolution des financements pour les sociétés non financières



ACCOMPAGNEMENT

**POUR ACCÉDER AUX  
STATISTIQUES ET AUX  
PUBLICATIONS**

