



SITUATION DES ENTREPRISES, DÉTECTION PRÉCOCE ET SOUTIEN AUX ENTREPRISES EN DIFFICULTÉ

ASSEMBLÉE GÉNÉRALE ANNUELLE 2024
DU COMITÉ RÉGIONAL SUD / PROVENCE - ALPES -
CÔTE D'AZUR DES BANQUES FBF

Aix-en-Provence, le 5 juillet 2024

Frédéric VISNOVSKY

Médiateur national du crédit aux entreprises

Président de l'Observatoire du financement des entreprises


BANQUE DE FRANCE
EUROSYSTÈME

1

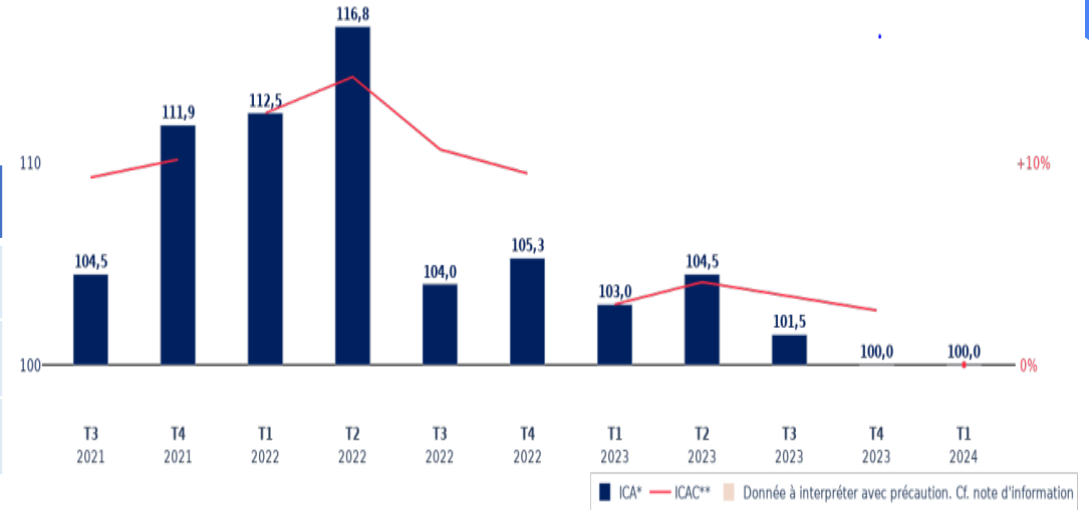
LES ENTREPRISES : UN ATTERRISSAGE EN DOUCEUR EN 2023 ET DES TENSIONS ACCRUES EN 2024

1.1. Un ralentissement de l'économie qui pèse sur l'activité des entreprises en 2023

PROJECTIONS MACROÉCONOMIQUES

En %	2022	2023	2024	2025	2026
PIB	2,6	1,1	0,8	1,2	1,6
Investissement des entreprises	3,9	2,6	0,6	1,4	2,4
Inflation	5,9	5,7	2,5	1,7	1,7

Source : Banque de France – Projections macroéconomiques juin 2024



Source : Image PME mars 2024 – Ordre des Experts Comptables

Facteurs positifs

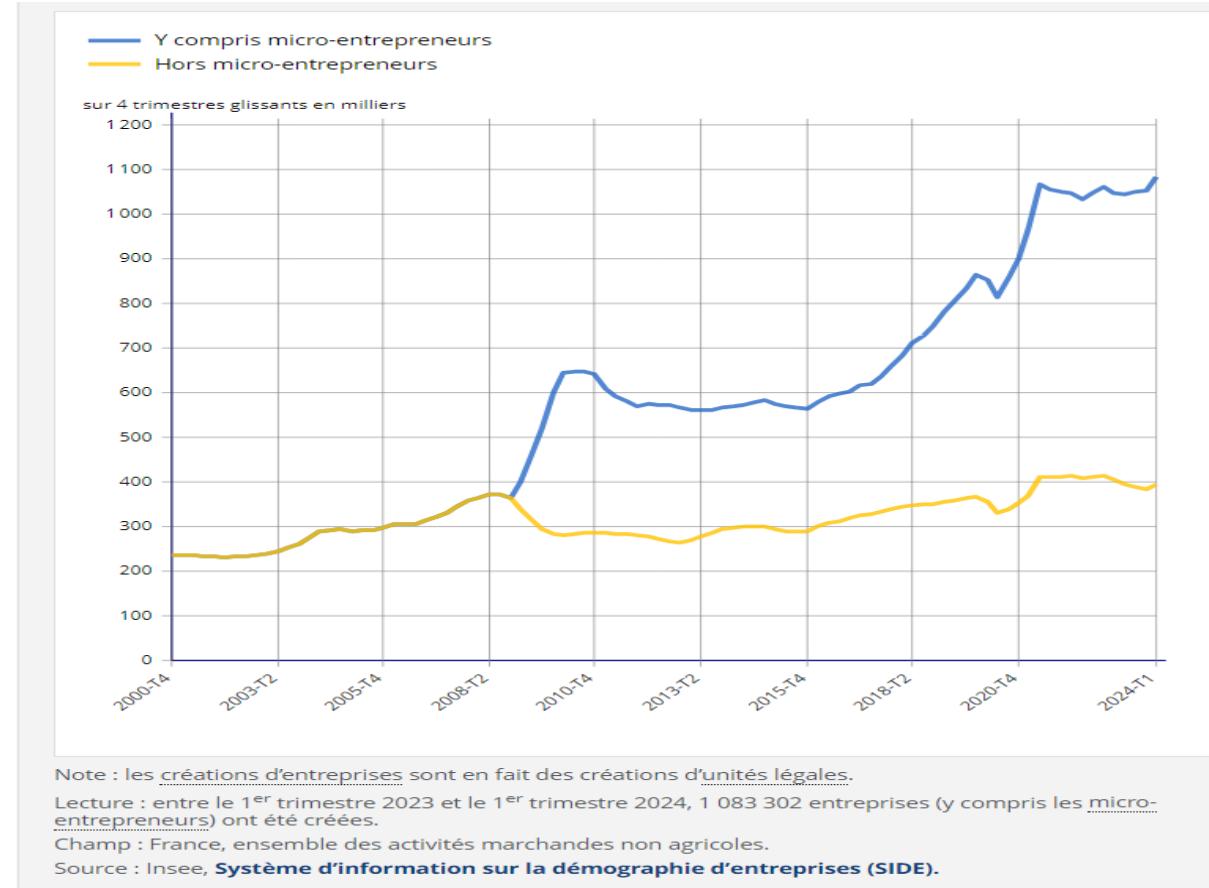
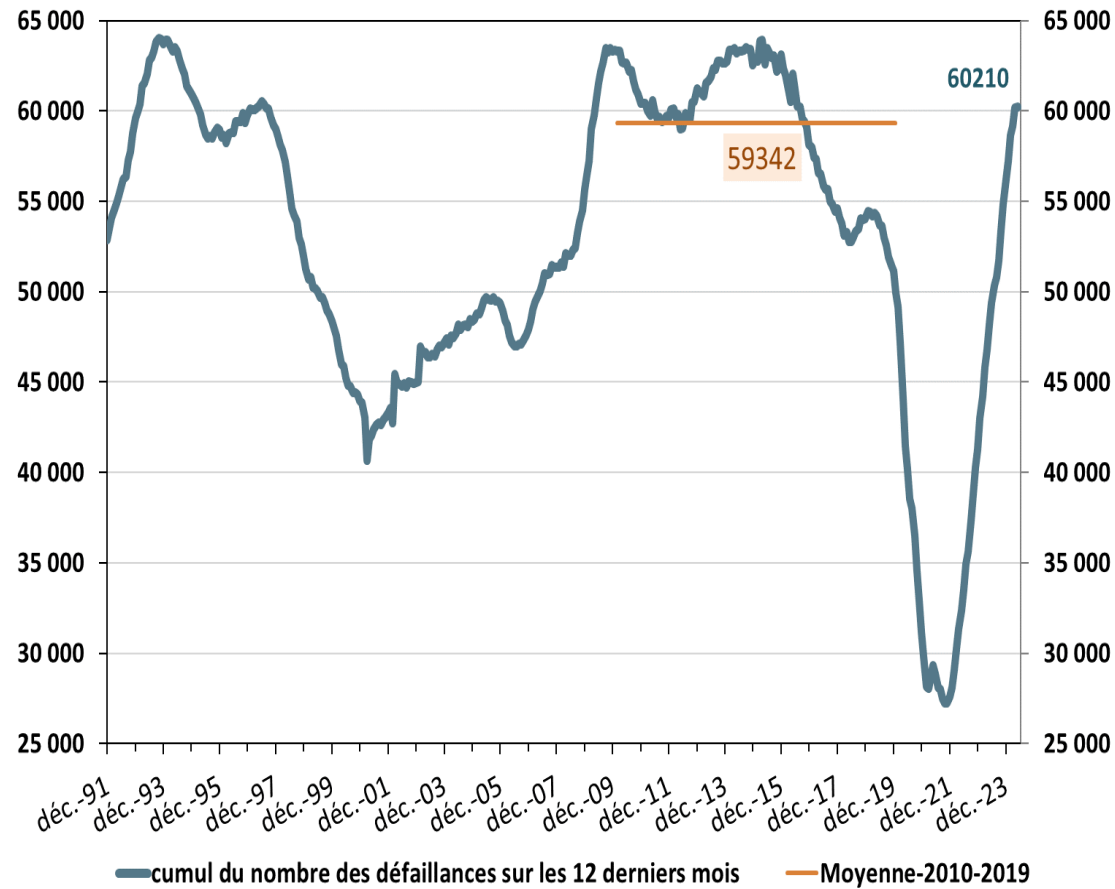
- Activité dynamique en 2022 avec un atterrissage en douceur en 2023
- Marges maintenues
- Diminution de l'endettement
- Trésoreries élevées à fin 2022 et encore en 2023

Facteurs de vigilance

- Ralentissement depuis le 1^{er} semestre 2023
- Hétérogénéités sectorielles
- Fragilités avérées de 20 % des TPE
- Disparités et tensions en 2023 / 2024

La situation des entreprises

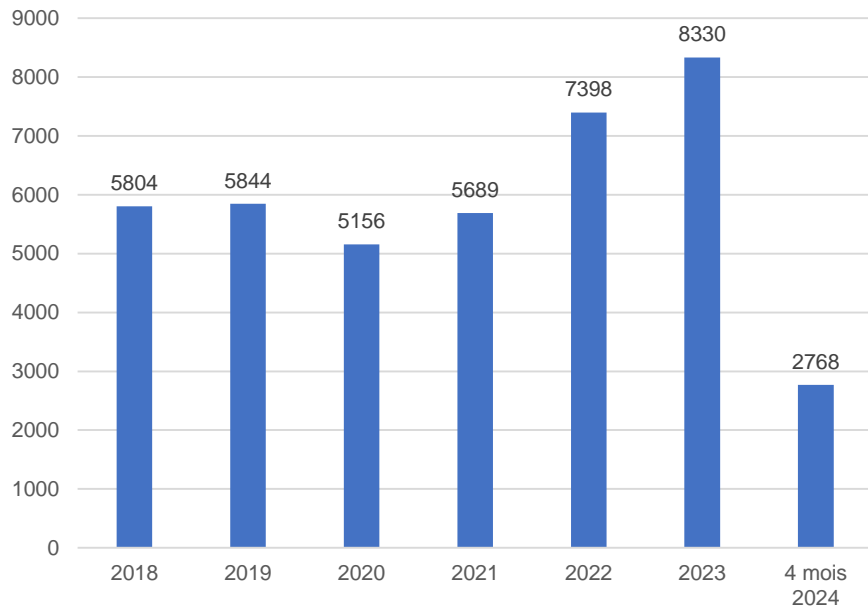
1.2. Défaillances : le rattrapage, avec des impacts plus élevés mais aussi en écho à une forte hausse du nombre d'entreprises créées



1.3. Des risques de tensions croissantes sans que les procédures préventives soient suffisamment utilisées

	1 ^{er} trimestre 2024	Variation sur 1 an
Ordonnances pour injonction de payer	39 552	+ 13,1 %
Inscriptions des privilèges du trésor	2 144	+ 10,6 %
Inscriptions des privilèges de la sécurité sociales	5 706	+ 388,1 %

Source : Conseil National des Greffiers des Tribunaux de Commerce - Baromètre national des entreprises – 1^{er} trimestre 2024



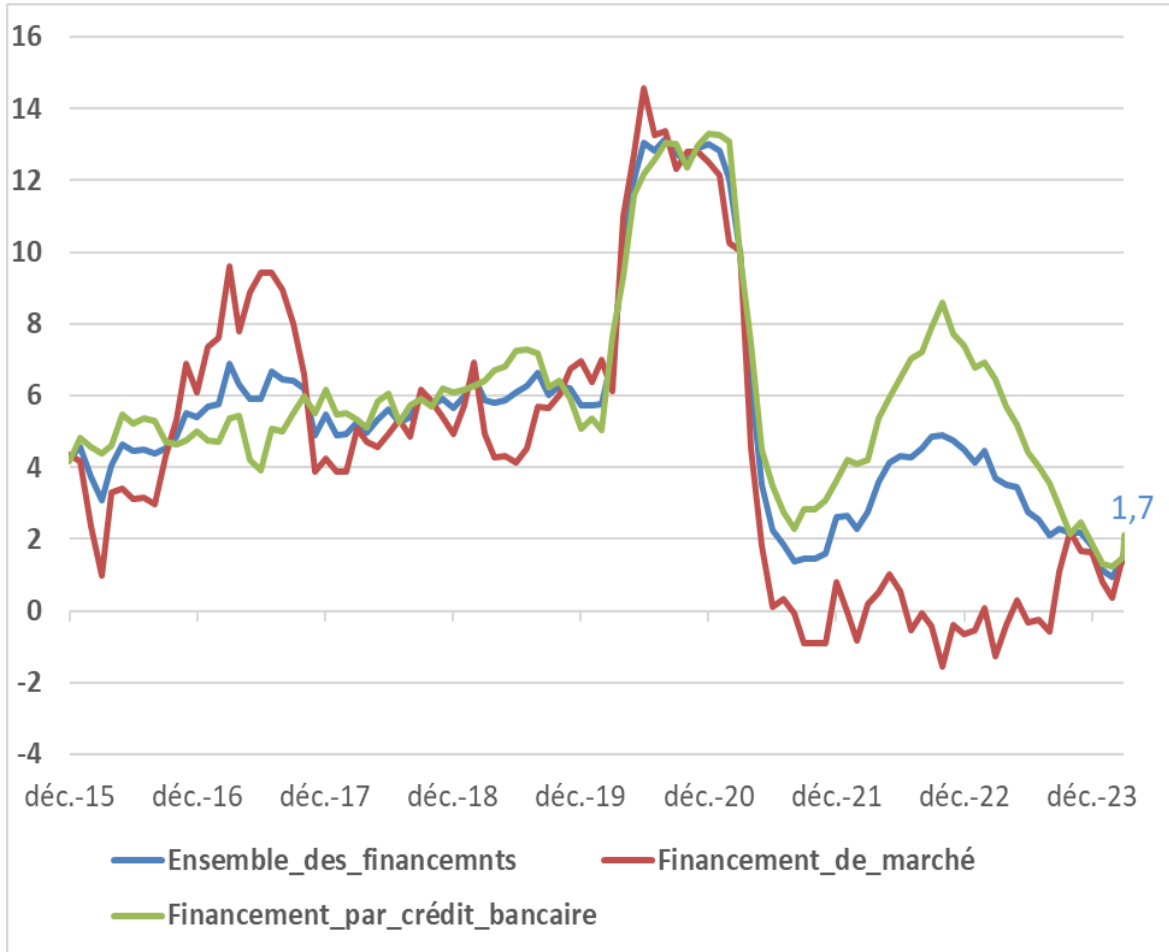
Nombre de salarié	2021	2022	2023
Aucun salarié	70 %	65 %	59 %
1 à 10	16 %	18 %	19 %
11 à 50	9 %	12 %	15 %
51 à 200	3 %	4 %	5 %
201 à 1000	1,2 %	1,3 %	1,5 %
Plus de 1000	0,5 %	0,3 %	0,4 %

% calculés sur les dossiers dans lesquels l'information sur le nombre de salariés est disponible

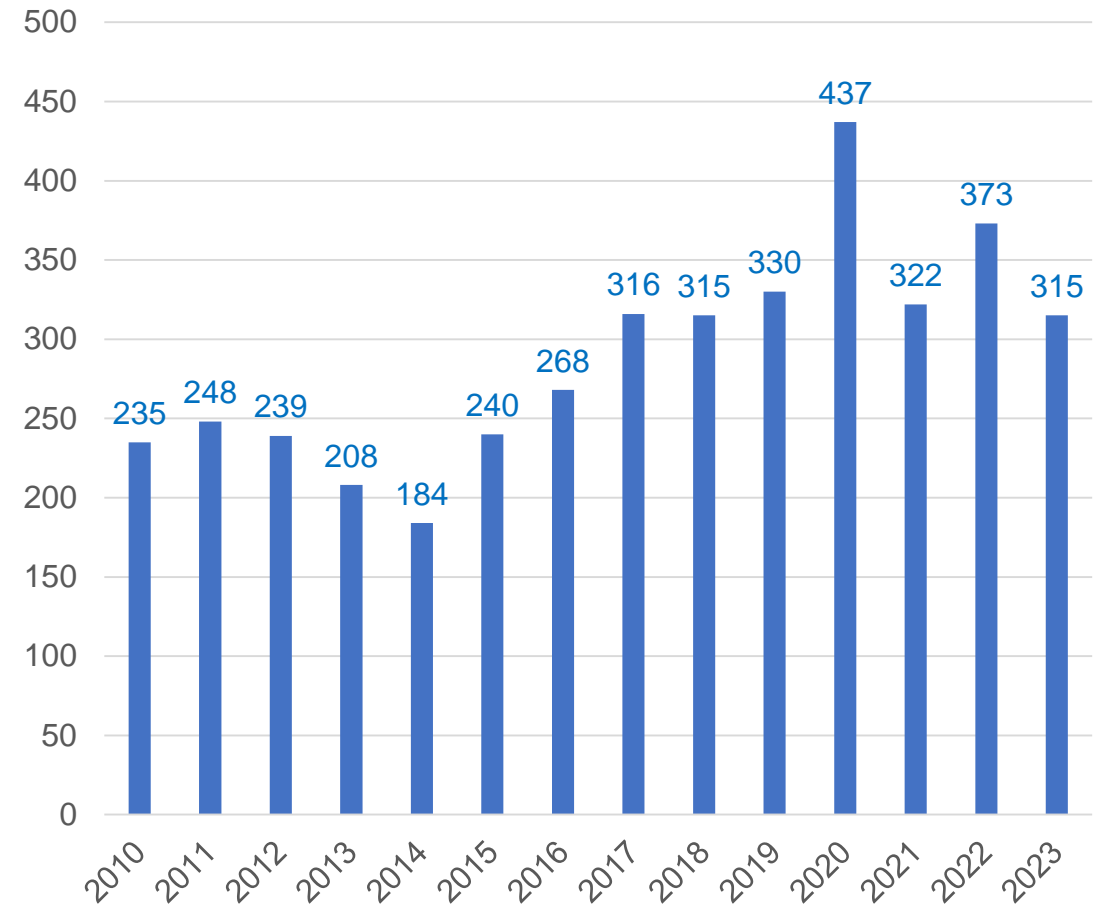
Source : Observatoire des données économiques du CNAJMJ

1.4. Un financement des entreprises resté dynamique post COVID

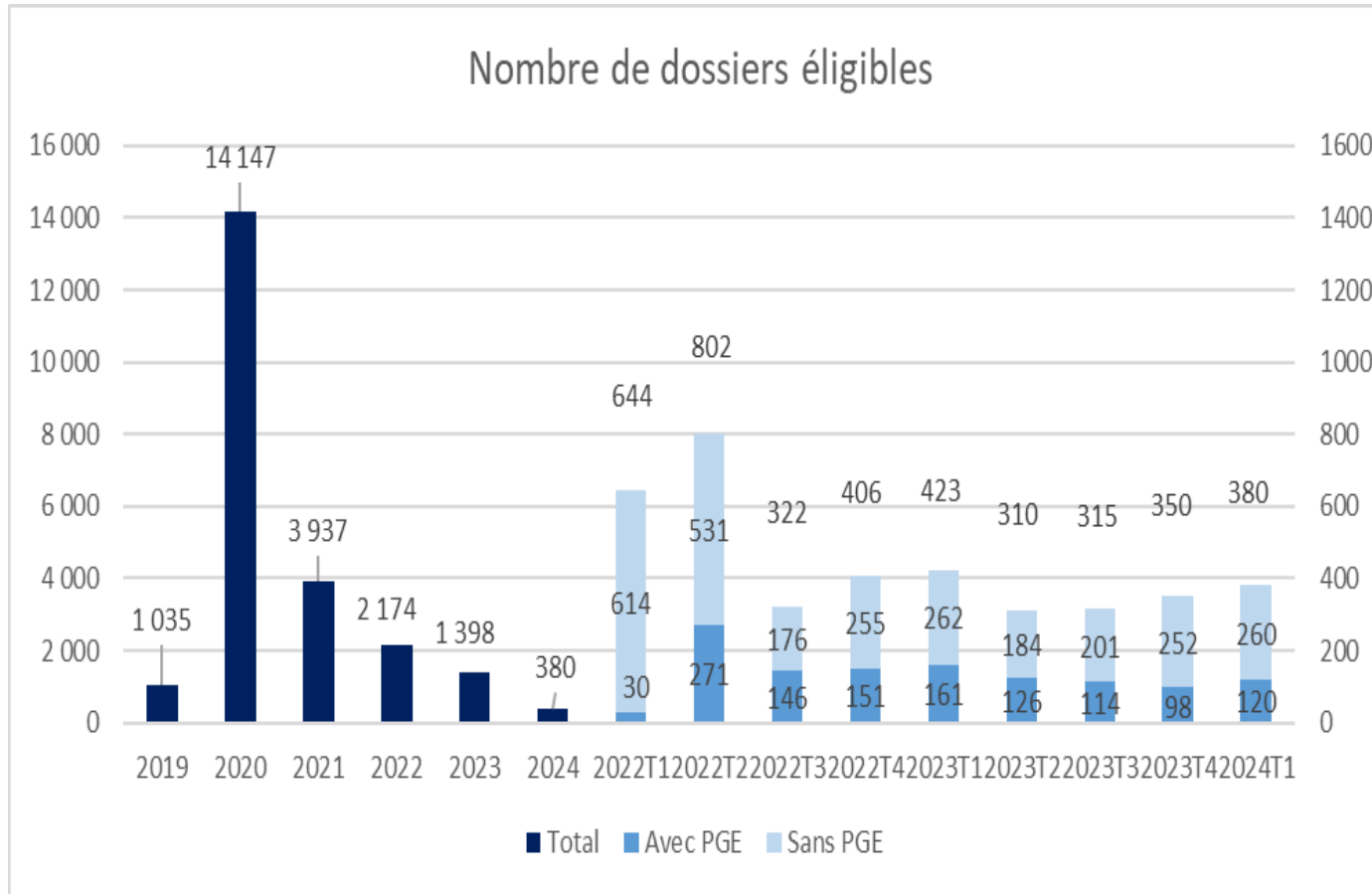
Évolution des crédits bancaires et des financements de marché (taux de croissance annuel en %)



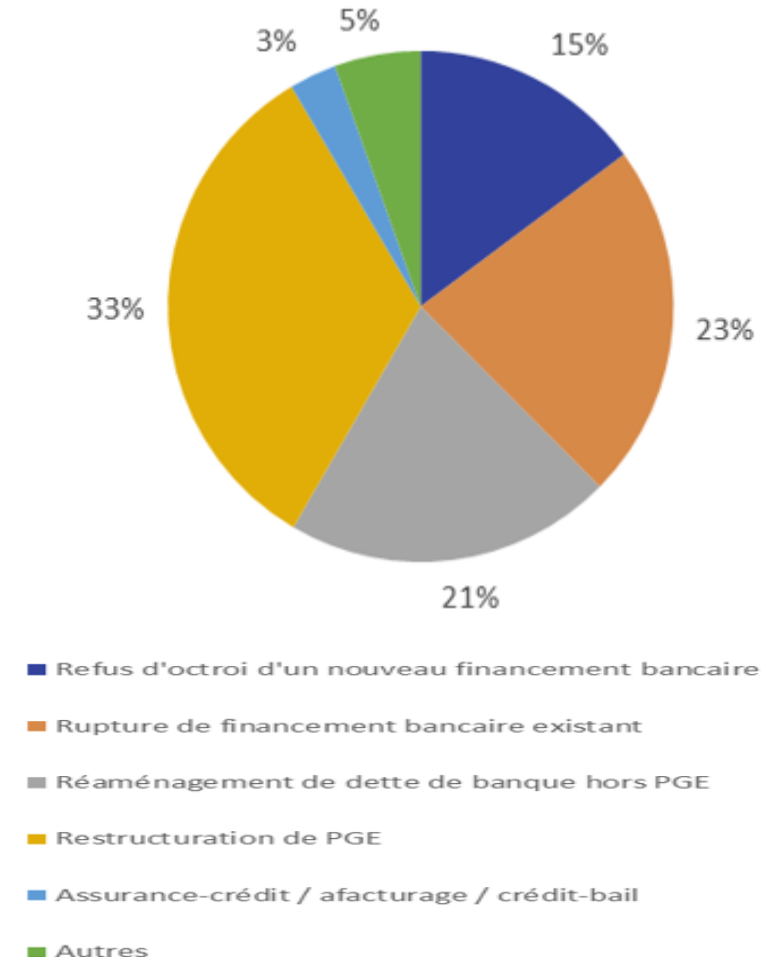
Nouveaux crédits bancaires (en milliards d'euros)



1.5. La médiation du crédit peu sollicitée



Répartition des dossiers éligibles par problématique - 2024



2

MIEUX FAIRE CONNAÎTRE LES DISPOSITIFS EXISTANTS DE DÉTECTION PRÉCOCE ET DE SOUTIEN AUX ENTREPRISES EN DIFFICULTÉ

2.1. Un soutien nécessaire aux entreprises

Mieux connaître les dispositifs existants de détection précoce et de soutien aux entreprises en difficulté

La « boîte à outils » du dirigeant

À TOUS LES STADES DE LA VIE DE L'ENTREPRISE



MÉDIATION
DU CRÉDIT

VOUS ÊTES
UNE ENTREPRISE
EN CRÉATION,
EN DÉVELOPPEMENT
OU EN CROISSANCE.



03 ANTICIPATION

Dialoguez avec vos partenaires

- 05 Dotez-vous des outils indispensables à la gestion de votre entreprise

07 ACCOMPAGNEMENT

N'hésitez pas à vous faire accompagner

- 010 Osez le règlement amiable des différends

012 PRÉVENTION

Utilisez les outils de diagnostic

- 014 Ouvrez les portes de la prévention de vos difficultés

2.2. Anticipation

Dialoguer avec les partenaires

L'expert-comptable : l'interlocuteur privilégié

La banque : le partenaire avec lequel une relation de confiance doit être établie, notamment par un dialogue régulier avec le conseiller

Clients/fournisseurs : respecter les délais de paiement

Se doter des outils de gestion de l'entreprise

Utiliser le site « service public » : le site de référence de l'information administrative et de démarches pour les entreprises

Piloter l'activité : des indicateurs clés pour aider au suivi et à la prise de décision

- Tableau de bord
- Tableau de besoin en fonds de roulement
- Compte de résultat prévisionnel
- Plan prévisionnel de trésorerie

2.3. Accompagnement

Se faire accompagner

Activer les réseaux consulaires et professionnels

Utiliser place des entreprises (désormais Conseillers-Entreprises) : pour disposer d'un accompagnement personnalisé par des conseillers spécialisés

Consulter le portail de la Banque de France (mesquestionsdentrepeneur) : pour disposer d'informations à toutes les étapes de la vie de l'entreprise

Saisir les dispositifs de règlement amiable des différends

La médiation des entreprises : pour prévenir et résoudre les litiges commerciaux

La médiation du crédit : pour ne pas rester seul face à une difficulté de financement bancaire

2.4. Prévention

Détecter suffisamment tôt les difficultés

Utiliser les outils de diagnostic : des outils d'aide à la gestion et à la décision

Recourir aux centres d'information et de prévention (CIP) : pour s'informer des premiers signes de difficultés

Partager vos difficultés avec le conseiller départemental aux entreprises en difficulté : diagnostic de la situation/accompagnement global/orientation

Saisir les dispositifs de prévention

Demander un étalement de dettes fiscales et sociales

Solliciter un entretien confidentiel avec le président du Tribunal de commerce