



Conférence

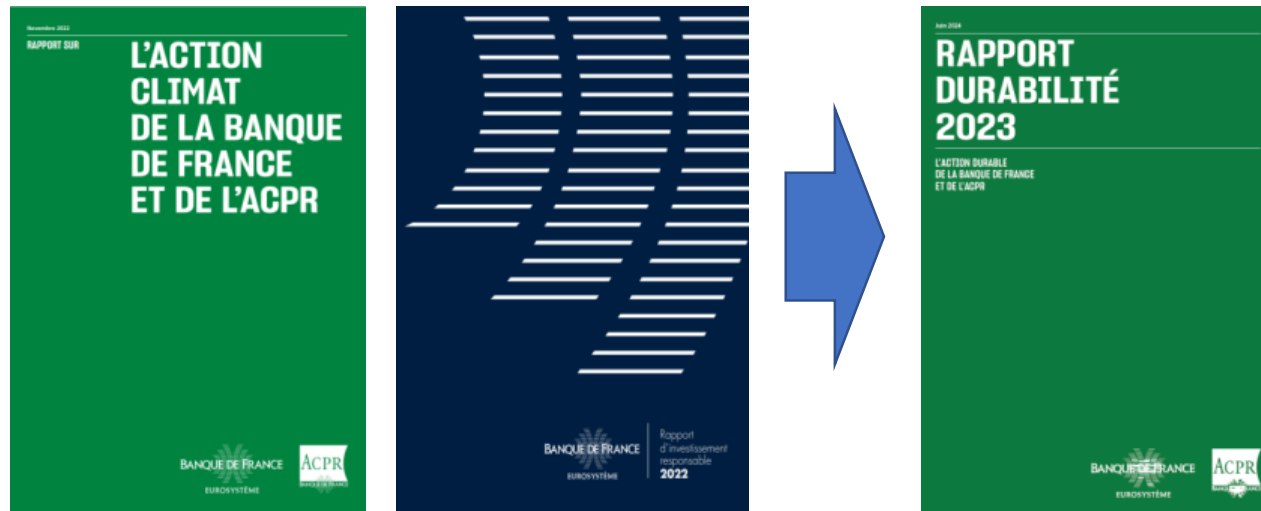
CLIMAT ET TERRITOIRE, nous sommes tous concernés

Discours introductif par Denis BEAU,
Sous-Gouverneur de la Banque de France

Jeudi 26 septembre 2024
Neoma Business School, Reims

RAPPORT DURABILITÉ 2023

- **Une nouvelle publication sur l'action durable de la BdF/l'ACPR, qui regroupe :**
 - l'Action Climat de la Banque de France et de l'ACPR (précédent Rapport en novembre 2022)
 - Le rapport annuel de la Banque de France sur l'investissement responsable
- **L'élargissement du périmètre aux risques liés à la nature :**
 - Ce changement reflète l'action croissante de la Banque de France et de l'ACPR en matière, par exemple, de prise en compte des risques économiques liés à la dégradation de la nature et à la perte de biodiversité.
 - Élargissement en phase avec les recommandations du NGFS



- **Une publication ayant encore vocation à évoluer par souci de transparence vis-à-vis du public et de nos pairs**
 - Contexte de renforcement des attentes concernant le reporting des entreprises en matière de durabilité notamment au sein de l'UE

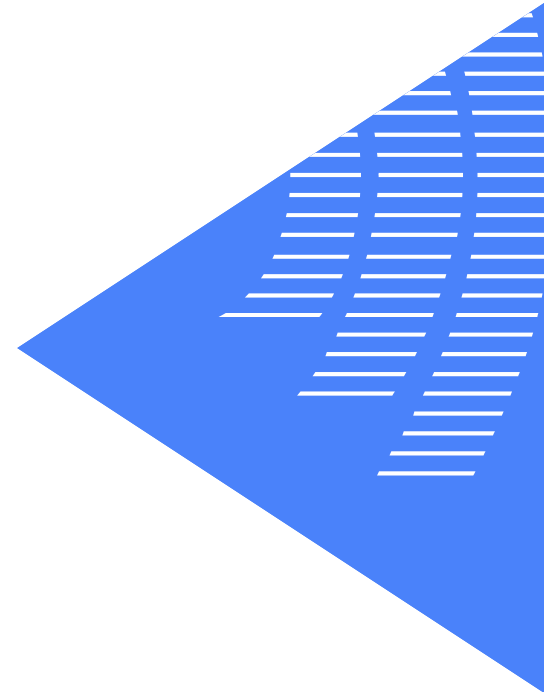


La prise en compte du risque climatique dans les missions de Banque Centrale

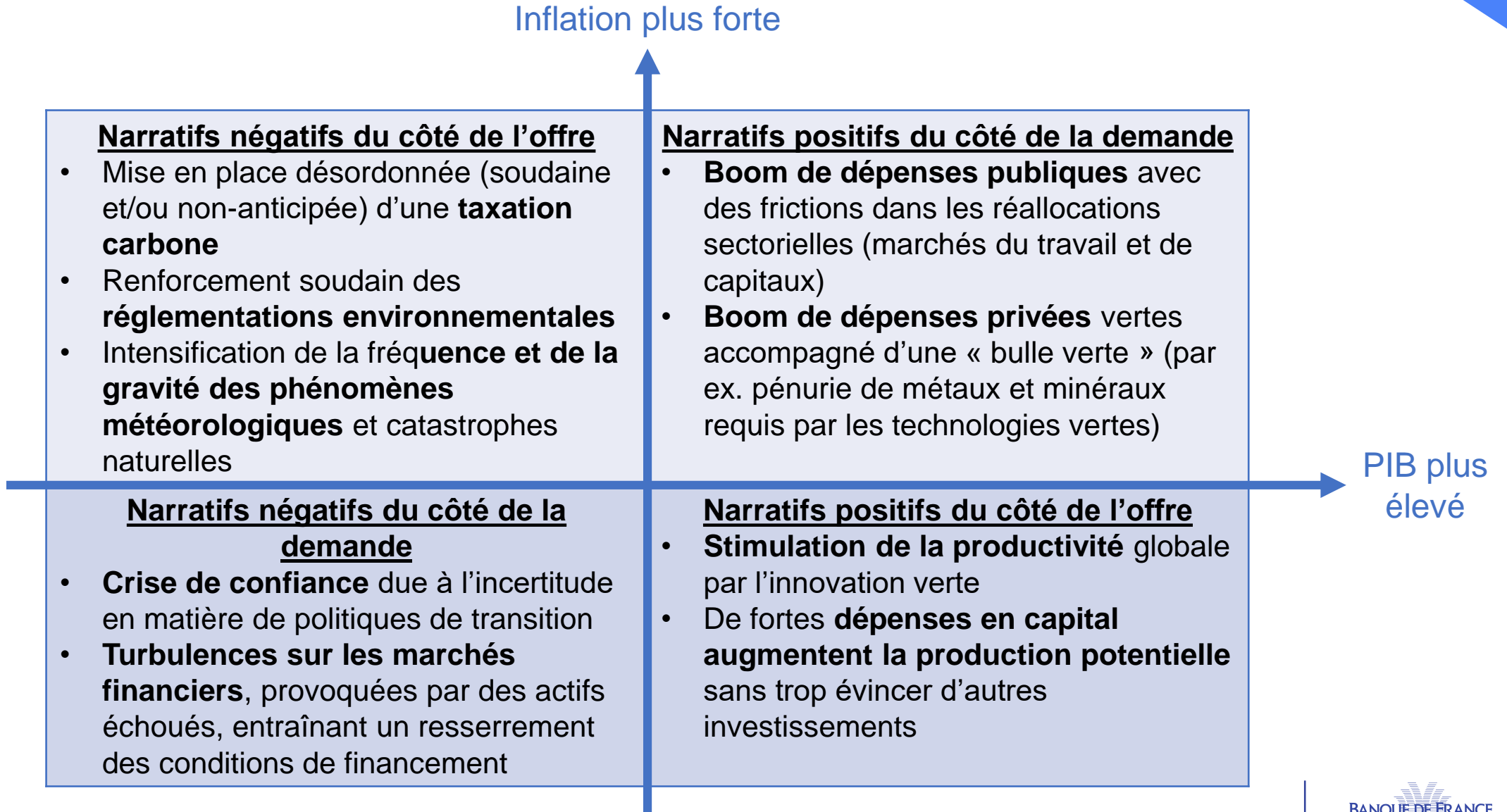
- 1 Politique monétaire et macroéconomie**
- 2 Stabilité financière et supervision du système financier**
- 3 Services à l'économie et accompagnement des entreprises**

1

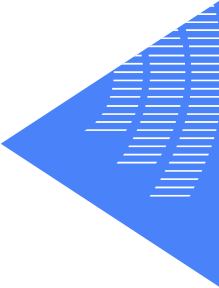
Politique monétaire et macroéconomie



Une diversité de chocs climatiques possibles, qui pourraient se combiner

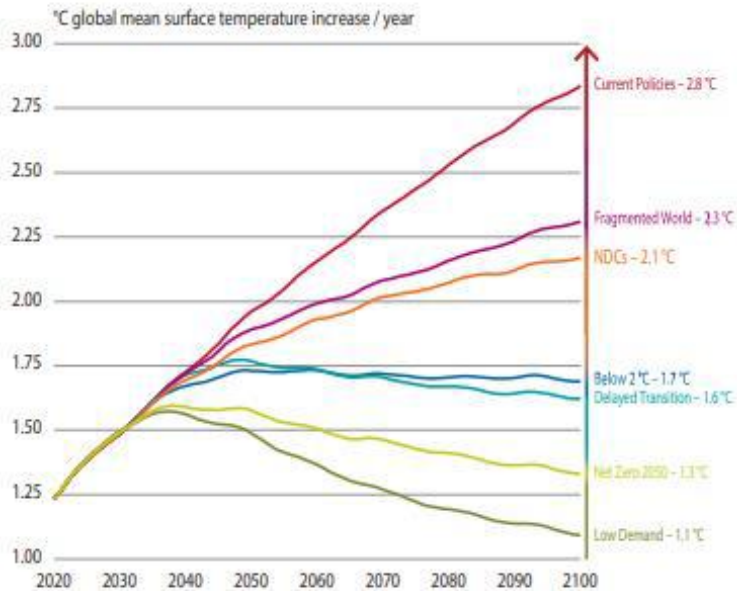


L'impact du changement climatique sur l'activité et les prix : réponse par la politique monétaire



Temperature Evolution by Scenario

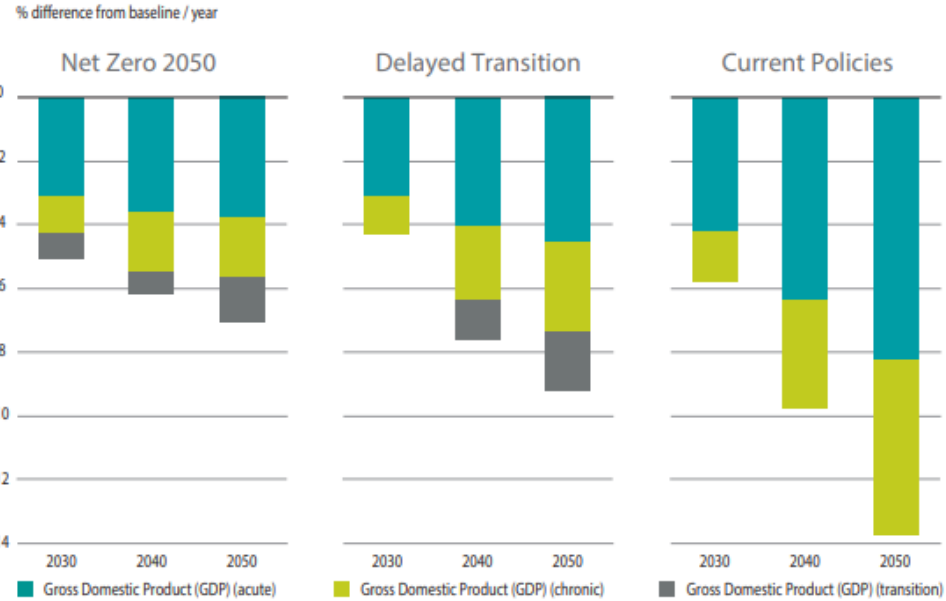
AR6 Surface Temperature (GSAT) increase (50th),
MAGICC with REMIND emission inputs



Sources: IIASA NGFS Climate Scenarios Database, MAGICC model (with REMIND emissions inputs). MAGICC provides a range of temperature increase compared to the pre-industrial levels. The temperature paths displayed here follow the 50th percentile.

Global GDP Impact by Climate Risk Source

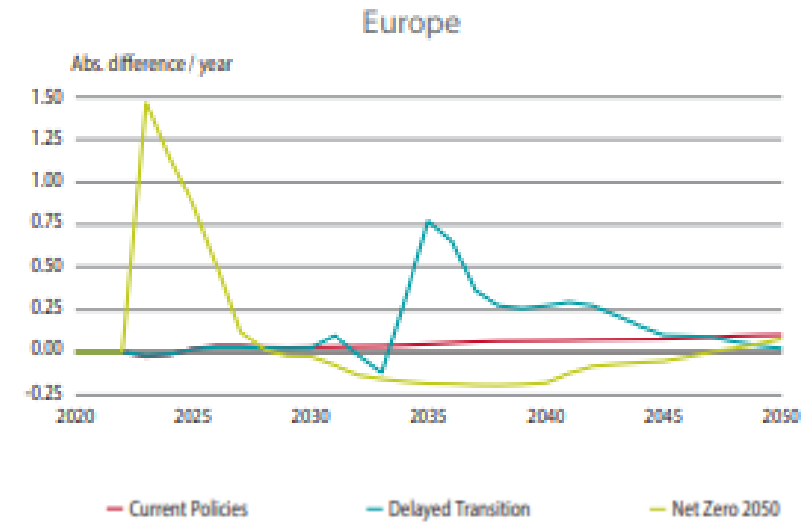
NiGEM based on REMIND input



Note: The above figure shows how GDP is impacted across scenarios compared with a hypothetical (and impossible) baseline scenario in which no transition or physical risks occur. This baseline scenario represents a world in which climate change does not occur. Thus, climate change has a negative impact on GDP in every plausible scenario, but the magnitude of the losses differs across them.

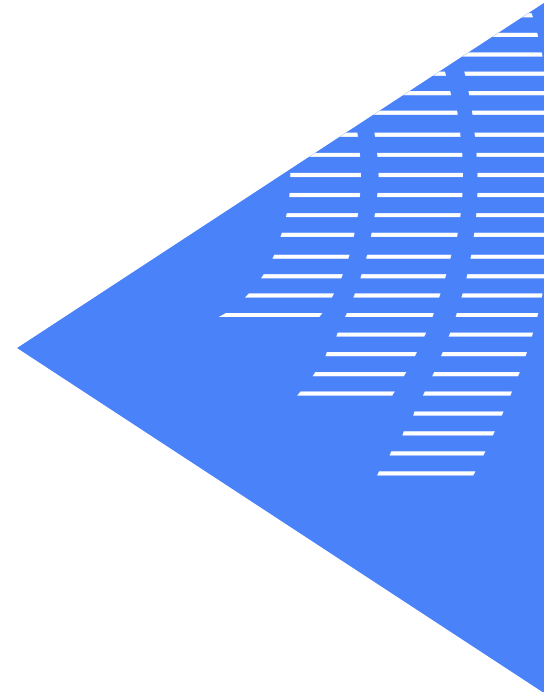
Inflation Rate Deviations

(Combined Risk, NiGEM based on REMIND input)



2

Stabilité financière et supervision du système financier



La BDF et l'ACPR se sont investies de manière précoce pour la supervision des risques climatiques

Au titre de son mandat de maintien de la stabilité financière, l'ACPR supervise depuis bientôt cinq ans les risques climatiques encourus par les banques et organismes d'assurance

1

La publication de bonnes pratiques

- En 2020, l'ACPR publie un **guide pionnier des bonnes pratiques** en matière de gouvernance et de gestion du risque climatique



2

La conduite de stress tests climatiques

- Avec son exercice pilote de 2020, l'ACPR a été la **première autorité de supervision à tester la résilience au risque climatique de ses banques et organismes d'assurance assujettis**
- Un stress test climatique spécifique aux assureurs a été réalisé en 2023



Une ambition commune pour mieux tenir compte des enjeux de durabilité

- La BCE a pu s'appuyer notamment sur les travaux de l'ACPR pour définir ses **attentes prudentielles** et élaborer ses actions de supervision des risques climatiques



- L'ACPR et la BCE veillent conjointement au respect par les banques françaises des attentes prudentielles et peuvent prendre si nécessaire des **mesures de supervision ou de sanction**
- Dans le cadre du nouveau paquet bancaire, les superviseurs européens déploieront prochainement la **supervision des plans de transition prudentiels**
- À l'international, la BDF et l'ACPR participent à améliorer l'évaluation des **risques financiers liés à la nature** au sein du



3

Services à l'économie et accompagnement des entreprises

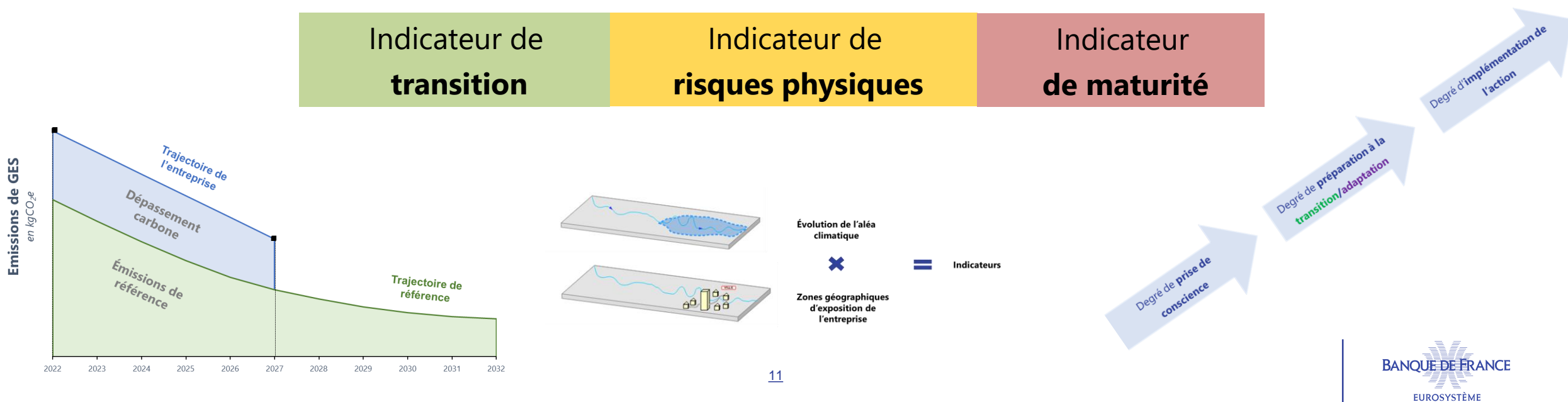


L'objectif de l'Indicateur Climat

La BdF a conduit des travaux afin de mieux apprécier le positionnement des entreprises face aux enjeux climatiques, et construit un prototype d'Indicateur Climat.

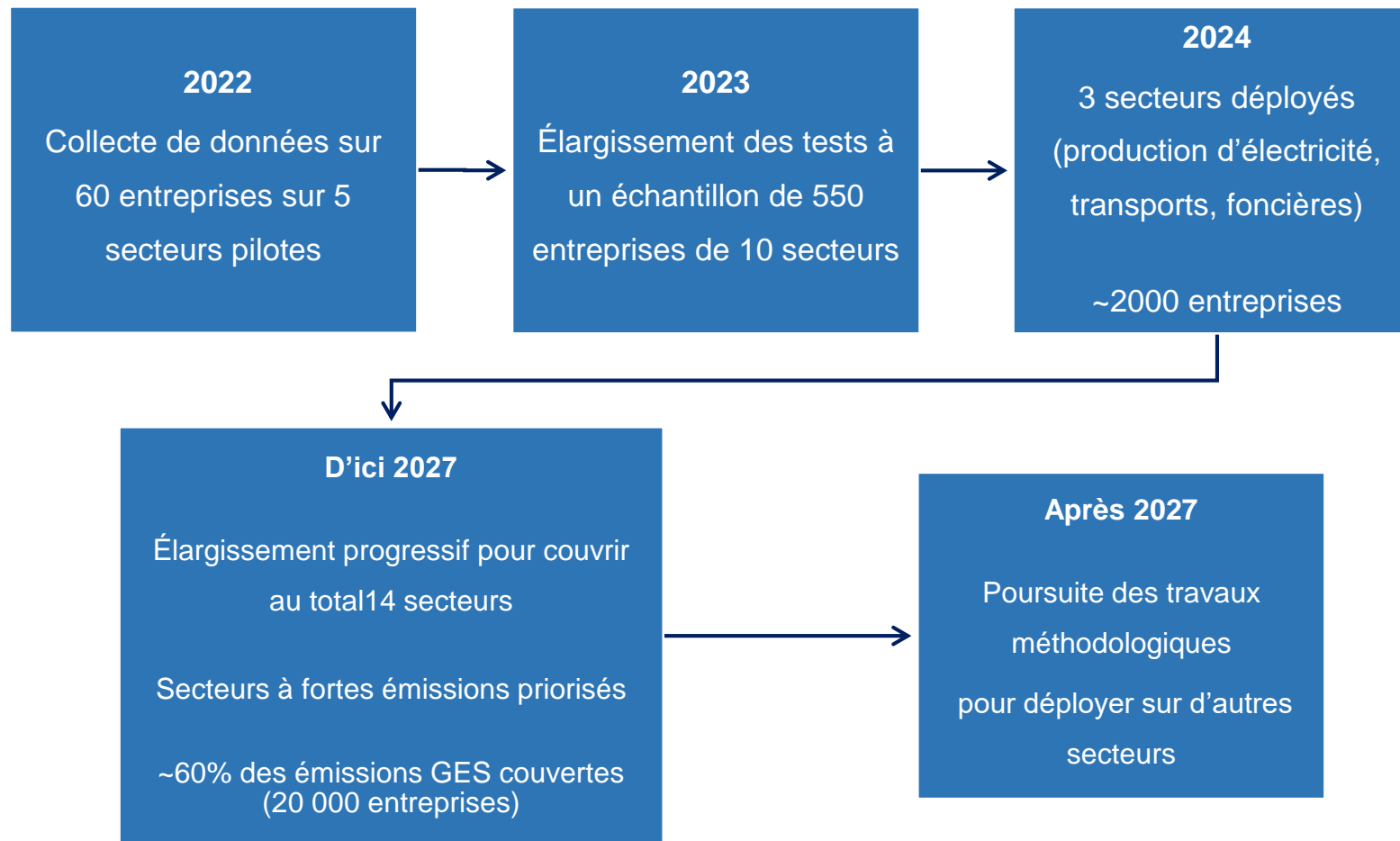
Cet Indicateur Climat évalue la stratégie de transition de l'entreprise et son exposition aux risques physiques. IL est structuré en 3 axes :

- Deux axes quantitatifs : trajectoire de **transition** en premier lieu, et **risques physiques**
- Un axe **à dire d'expert**: maturité sur les enjeux climatiques



Notre démarche de construction

- ✓ Une construction progressive, reposant sur des **tests de terrain**, en priorisant en termes de développement, la **dimension transition** :



- ✓ Pour les **risques physiques** : déploiement sur un plus grand nombre d'entreprises
- ✓ Pour la **dimension maturité** : calendrier identique à la transition



CONCLUSION