



UE DE FRANCE BANQUE DE F

EUROSISTÈME

ROSISTÈME



# CHIFFRES CLÉS

LA BANQUE DE FRANCE  
EN 2020, C'EST ...

**105** unités  
permanentes

**9 535** salariés  
(équivalent temps plein)



**-22%**

des émissions  
de gaz à effet de serre  
par rapport à 2014

**4,97** MDSE  
de résultat ordinaire avant impôt

**137** M€  
de réduction des coûts de fonctionnement  
par rapport à 2015

La crise sanitaire provoque un choc d'offre et un choc de demande, tous deux massifs. La production manufacturière et la fourniture de services baissent, la consommation se contracte, surtout dans les services. Les entreprises craignent de voir leur trésorerie diminuer, leur confiance chute brutalement.

**FACE À LA CRISE,  
QUE FAIT LA BANQUE  
DE FRANCE ?** 

➔ **LA BANQUE DE FRANCE AGIT IMMÉDIATEMENT À LA SOURCE DES FINANCEMENTS**

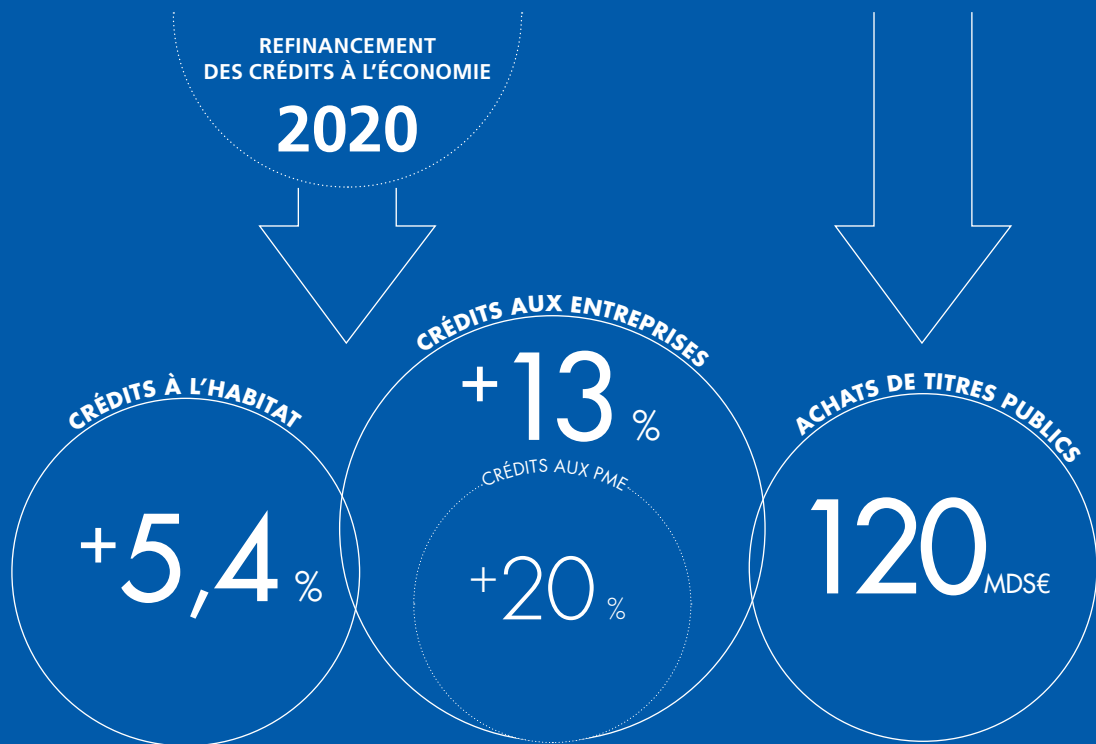
qui alimentent l'économie, afin d'éviter les faillites et des licenciements :

- Elle participe, avec la BCE et toutes les banques centrales nationales, à la mise en place d'**un pont de financement**
- Avec le HCSF et la BCE, elle assouplit certaines exigences réglementaires pesant sur les banques pour augmenter leur capacité à prêter aux entreprises

➔ **400 milliards d'euros ont été injectés par la Banque de France** pour inciter les banques à accorder des crédits aux entreprises et aux particuliers (dont les prêts garantis par l'État)

➔ **LES CONDITIONS DE FINANCEMENT SONT RENDUES FAVORABLES**

- 120 milliards d'euros de titres publics ont été rachetés par la Banque de France dans le cadre du programme d'achats d'urgence face à la pandémie
- Le principal taux directeur de l'Eurosystème est à 0%
- L'État emprunte à taux négatif pour financer son programme d'aide



➔ **LA BANQUE DE FRANCE  
ANALYSE ET SUIT  
ÉTROITEMENT LES EFFETS  
ÉCONOMIQUES DE LA CRISE**

pour délivrer une information économique fiable, réactive, accessible à tous :

- qui permet de calibrer la politique monétaire au plan européen
- et de la mettre en œuvre au plan national
- d'évaluer les effets des mesures de soutien

➔ **AVEC L'ACPR, ELLE  
VEILLE EN PERMANENCE  
À LA SOLIDITÉ DU  
SYSTÈME FINANCIER**

- elle suit les plans de continuité des institutions financières et des infrastructures de marché
- elle analyse les risques financiers pour les banques et les assurances

• elle prépare la sortie de crise du secteur financier afin de garantir sa robustesse et sa résilience : décalage des calendriers des évolutions réglementaires

• Intégration des enjeux climatiques

**LA PERTE D'ACTIVITÉ  
EN 2020 EST RAMENÉE**



**8 500**

entreprises interrogées  
pour l'enquête mensuelle de conjoncture

**657**

établissements bancaires  
supervisés

**683**

entreprises d'assurance  
et mutuelles supervisées

➔ **ELLE ASSURE LA CONTINUITÉ DE TOUTES SES MISSIONS ET DÉVELOPPE SES SERVICES À L'ÉCONOMIE ET À LA SOCIÉTÉ POUR CEUX QUI EN ONT LE PLUS BESOIN**

- elle étend son accompagnement des TPE-PME à toutes les entreprises
- elle assure la continuité de l'activité fiduciaire et le bon fonctionnement des paiements
- elle intensifie son rôle de Médiateur du crédit en accélérant la procédure et en multipliant par quinze ses interventions
- elle adapte ses services et son aide aux particuliers : continuité de l'accueil et mise en place du dépôt en ligne des dossiers de surendettement
- elle participe à un comité de crise mis en place face à la dégradation des délais de paiement
- elle participe à de grandes actions de solidarité

---

**12047**

entrepreneurs accompagnés  
par les correspondants TPE-PME

---

**1,27** MILLION  
de contacts avec le public

---



BANQUE DE FRANCE  
EUROSYSTÈME

STRATÉGIE  
STABILITÉ  
SERVICES À





MONÉTAIRE  
FINANCIÈRE  
L'ÉCONOMIE



# LA STRATÉGIE MONÉTAIRE EN 2020, C'EST ...



## MISSIONS

L'expertise à l'état de l'art de la Banque de France conforte son rôle de banque centrale des marchés, **pour une place financière de Paris sûre et performante** :

- sécurisation des financements
- fluidification du marché des capitaux
- gestion des réserves de change

Au cœur de l'Eurosystème, la Banque de France participe à l'élaboration et à la mise en œuvre de la politique monétaire **pour contribuer à un bien public majeur : une monnaie stable**

- participation aux décisions de politique monétaire du Conseil des gouverneurs
- mise en œuvre des mesures exceptionnelles pour assurer la stabilité des prix
- statistiques et prévisions économiques pour donner l'éclairage nécessaire

La Banque de France **assure la confiance dans la monnaie sous toutes ses formes** :

- impression des billets de la série Europe dotés de signes de sécurité innovants
- mise en circulation des billets et entretien de la monnaie fiduciaire
- sécurité et innovation pour l'ensemble des moyens de paiement

# 400

 MDSE

montant de crédits accordés  
par la Banque de France aux banques  
dans le cadre des opérations ciblées  
de refinancement à plus long terme

# - 8,2%

recul du PIB de la France en 2020

# 134

 MDSE

montant de titres publics français achetés  
dans le cadre du programme d'achats d'urgence  
face à la pandémie (*pandemic emergency purchase  
programme*) à fin janvier 2021, incluant les achats  
de la Banque de France et de la BCE

# +26

POINTS DE POURCENTAGE  
de regain d'activité entre avril (- 31 %)  
et décembre (- 5 %)

# 1

 MD

de billets de 20 euros et de 50 euros  
fabriqués en 2020

# 2022

année anticipée de retour  
du PIB de la France à son niveau  
d'avant la crise de la Covid-19

précédente revue  
de la stratégie de l'Eurosystème

# 2003-2021

revue actuelle de l'Eurosystème

# LA STABILITÉ FINANCIÈRE EN 2020, C'EST ...



## MISSIONS

Outre la confiance dans la monnaie, la Banque de France participe à la fourniture d'un autre bien public essentiel :

### **la solidité du secteur financier**

- contrôles européens pour assurer un standard international de la solidité des banques
- protection des intérêts de la clientèle

### **Anticiper et prévenir les risques :**

- évaluation des nouveaux risques
- contribution à l'évolution de la régulation
- accompagnement des banques dans leur transformation digitale

### **Assurer le bon fonctionnement et la sécurité des paiements :**

- prévention des risques systémiques
- bon fonctionnement des infrastructures de paiement et de marché

# 657

établissements bancaires supervisés

# 683

entreprises d'assurance et mutuelles supervisées

# 165

missions de contrôle sur place  
des assurances et des banques  
(hors MSU), et de leurs pratiques  
commerciales

# +

# 26

missions de contrôle  
pour le compte de la BCE  
(cadre du Mécanisme de  
surveillance unique – MSU)

# 15,35 %

le ratio de solvabilité  
(*core equity tier one*)  
des six principaux  
groupes bancaires français  
(donnée provisoire)

# 1037

personnes, les effectifs de l'ACPR (en équivalent temps plein)

# 30,3

 MDSE

moyenne quotidienne des flux de règlement  
traités par les systèmes de paiement de détail  
en France en décembre 2020

# 344

 MDSE

moyenne quotidienne des flux de règlement  
traités par Target2 (paiements de montant élevé)  
en France en décembre 2020

# SERVICES À L'ÉCONOMIE ET À LA SOCIÉTÉ EN 2020, C'EST ...



## MISSIONS

### **Favoriser la compréhension de l'économie :**

- opérateur de la stratégie nationale d'éducation économique et financière
- grandes actions et partenariats

### **À l'écoute des particuliers, surtout les plus fragiles :**

- aide aux situations de surendettement, droit au compte
- tenue des fichiers, contrôle des frais bancaires

### **Prestataire de services financiers pour l'État :**

- tenue du compte du Trésor
- gestion des adjudications de titres émis par l'État

---

### **Accompagner et orienter les entreprises, en particulier les plus petites :**

- accompagnement des TPE et des PME
- médiation du crédit

# 36 056

désignations au titre du droit au compte

# 122 076

situations traitées par les commissions  
de surendettement

# 160 000

appels traités par la plateforme téléphonique  
Assurance Banque Épargne Info Service (ABEIS)

---

# 8 500

entreprises interrogées chaque mois  
dans le cadre des enquêtes de conjoncture

# 12 047

saisines auprès de nos 102 Correspondants TPE-PME



# 237 797

entreprises non financières (essentiellement des PME)  
bénéficient d'une cotation

# 77 816

emplois préservés en 2020 dans 6 332 entreprises  
grâce à la Médiation

# Construire Ensemble 2024

Par notre **expertise** et notre **indépendance**

## RENFORCER L'ÉCONOMIE

- « *La Banque de France à votre écoute* » vers tous les publics sur la politique monétaire
- Mieux prendre en compte et mesurer les anticipations d'inflation des ménages et des entreprises
- Adapter les opérations de politique monétaire aux risques climatiques
- Renforcer l'accessibilité et la sécurité de tous les moyens de paiement, y compris des espèces
- S'engager pour la réussite d'une solution européenne des paiements du quotidien
- Se préparer à l'émission d'une monnaie numérique de banque centrale (MNBC)
- Une modernisation adaptée de l'imprimerie, notamment pour accroître notre compétitivité
- Conquérir de nouveaux marchés papier (EUROPAFI)
- Mettre en œuvre notre stratégie SUPTECH pour une supervision augmentée
- Mieux évaluer et mieux prévenir les risques pour le système financier
- Amplifier, notamment via le NGFS, la prise en compte du risque climatique par le secteur financier
- Évaluer l'intégration des risques climatiques dans la cotation des entreprises

Par notre **ouverture**

## SERVIR LA SOCIÉTÉ ET L'EUROPE

- Déployer grâce à notre Réseau une offre complète d'inclusion financière
- Innover pour mieux accompagner dans les territoires les entrepreneurs en sortie de crise
- Permettre à chacun de connaître et faire connaître les missions de la Banque
- Soutenir la stratégie des Instituts pour le développement des économies ultramarines
- Anticiper les thèmes clés pour l'agenda Eurosysteme et multilatéral de demain
- Définir une politique RH contribuant à notre influence européenne et internationale



## Par notre performance durable

### ASSURER L'AVENIR

- Renforcer et renouveler notre résilience collective
- Un parc immobilier et un cadre de travail du Réseau entièrement modernisés d'ici la fin de la décennie
- Un poste de travail simple, répondant à la diversification des modes de travail, y compris le télétravail
- S'engager activement vers un objectif de neutralité carbone en 2030
- Viser la sobriété numérique dans tous nos usages
- Capter plus d'innovations avec les métiers et leur écosystème, et en accélérer le passage en production
- Mieux gouverner et valoriser nos données, en commençant par trois domaines prioritaires (entreprises, stabilité financière, supervision)

## Par notre solidarité

### ÊTRE UNE ENTREPRISE ATTRACTIVE

- Des managers confortés : plus de partage des « *attitudes managériales* », plus d'aide face aux défis du quotidien, et plus d'autonomie
- Des assistants valorisés : un mode de recrutement renouvelé et un développement des compétences et des perspectives d'évolution tout au long de la carrière
- Une meilleure reconnaissance financière des contributions, y compris pour les experts
- Instaurer un régime de prévoyance pour tous
- Simplifier, dans nos processus comme dans notre culture

# LE RÉSEAU DE LA BANQUE DE FRANCE AU 1<sup>ER</sup> JANVIER 2021



- Succursale
- Succursale avec caisse
- △ Antenne économique
- ▲ Antenne économique avec caisse
- Nouveau centre fiduciaire (NCF) ou centre fiduciaire

Les succursales sièges des **13 directions régionales** sont identifiées par des majuscules (ex. : LILLE).

Les succursales départementales sont en caractères romains (ex. : Tours).

Les antennes économiques sont en italique (ex. : Bayonne).





[banque-france.fr](http://banque-france.fr)

