

# Conjoncture à fin novembre 2015

## Industrie, services marchands et bâtiment

Le 8 décembre 2015



- **En novembre, la production industrielle progresse plus lentement que le mois précédent.** La chimie et la métallurgie sont dynamiques.

Les livraisons croissent légèrement.

Les carnets de commandes sont assez bien garnis.

Les prix s'érodent légèrement.

**La production industrielle est prévue en faible hausse en décembre.**

- **L'activité dans les services augmente à un rythme plus modéré que les mois précédents.** Les services aux entreprises (information-communication, conseil, intérim) poursuivent leur progression. Les services à destination des ménages (hébergement-restauration, activités récréatives) se replient en liaison notamment avec les attentats du 13 novembre.

Les prix s'effritent.

Les effectifs poursuivent leur progression.

**Selon les chefs d'entreprise, l'activité serait en hausse en décembre** dans la plupart des secteurs.

- **L'activité du bâtiment progresse très légèrement,** notamment le second œuvre.

Les effectifs sont stables.

Les prix diminuent.

**L'activité devrait être à nouveau en faible progression en décembre.**

Dans l'industrie, l'ICA\* s'établit à 98 en novembre après 99 en octobre.

Dans les services, l'ICA\* s'établit à 96 en novembre après 97 en octobre.

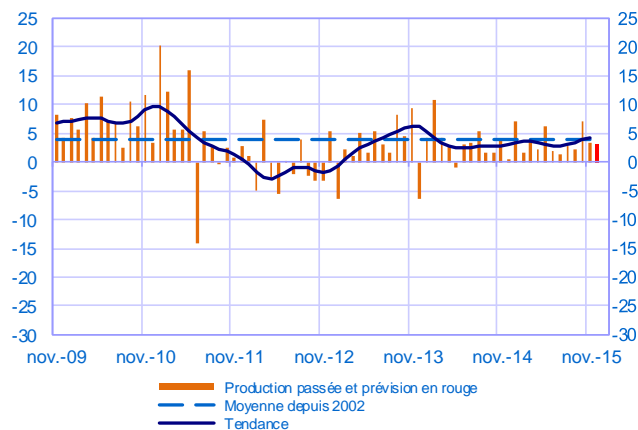
Dans le bâtiment, l'ICA\* s'établit à 96 en novembre comme en octobre.

Selon l'indicateur synthétique mensuel d'activité (ISMA), le produit intérieur brut progresserait de 0,3 % au quatrième trimestre 2015 (deuxième estimation, révisée à la baisse de 0,1 point).

\* Indice du climat des affaires calculé à partir des données de l'enquête, retraitées CVS-CJO et lissées sur cinq mois

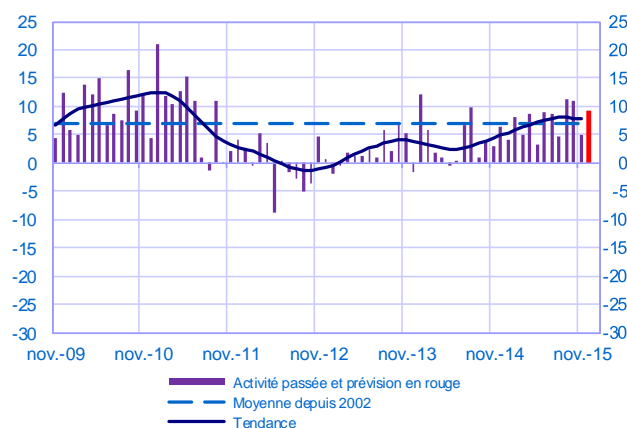
### Opinion sur l'évolution de la production dans l'industrie\*

Solde d'opinion en CVS-CJO



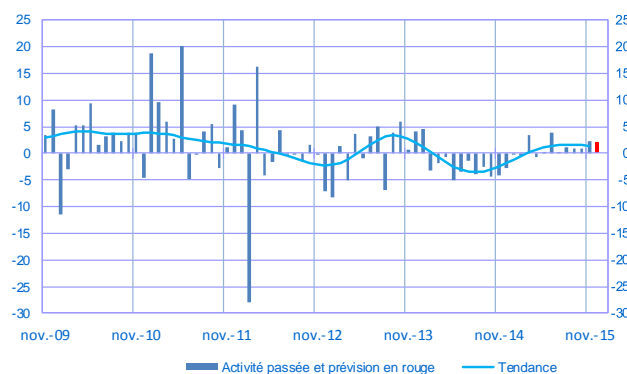
### Opinion sur l'évolution de l'activité dans les services\*

Solde d'opinion en CVS-CJO



### Opinion sur l'évolution de l'activité dans le bâtiment\*

Solde d'opinion en CVS-CJO



\* En évolution, un solde d'opinion positif (négatif) correspond à une hausse (baisse)

## Industrie manufacturière

	janv-15	févr-15	mars-15	avr-15	mai-15	juin-15	juil-15	août-15	sept-15	oct-15	nov-15	déc-15
<b>Évolution</b>												<b>Prévision</b>
Production	7	2	4	2	6	2	1	3	2	7	3	<b>3</b>
Livraisons	11	1	5	5	8	2	5	3	3	6	3	
Commandes globales	8	1	5	6	8	3	5	6	5	8	5	
Effectifs	0	0	-1	0	0	0	0	-1	2	3	2	
Prix des produits finis	-4	-1	-1	-1	-1	-1	-1	-1	-1	-1	-1	
Prix matières premières	-5	-2	-1	0	1	2	0	-3	-3	-1	-1	
<b>Situation</b>												
Carnets de commandes	0	0	2	5	5	5	6	8	9	8	9	
Stocks produits finis	4	5	4	4	3	4	4	4	5	4	4	
Taux d'utilisation des capacités production	76,8	76,5	76,6	76,6	76,9	77,2	76,9	77,2	77,3	77,7	77,8	
Trésorerie	7	6	11	11	10	9	9	9	10	11	11	

## Services marchands

	janv-15	févr-15	mars-15	avr-15	mai-15	juin-15	juil-15	août-15	sept-15	oct-15	nov-15	déc-15
<b>Évolution</b>												<b>Prévision</b>
Activité	4	8	5	9	3	9	9	5	11	11	5	<b>9</b>
Demande globale	3	5	5	8	5	10	8	1	12	11	6	
Prix	-6	-1	-2	1	0	-2	1	-1	0	-1	-1	
Effectifs	1	2	3	3	2	6	3	3	4	4	4	
<b>Situation</b>												
Trésorerie	11	9	14	13	14	13	14	14	13	15	15	

## Bâtiment

	janv-15	févr-15	mars-15	avr-15	mai-15	juin-15	juil-15	août-15	sept-15	oct-15	nov-15	déc-15
<b>Évolution</b>												<b>Prévision</b>
Activité	0	0	3	-1	0	4	0	1	1	1	2	<b>2</b>
Prix des devis	-6	-4	-4	-4	-3	-3	-3	-2	-2	-2	-3	
Effectifs	-3	-3	-1	-1	-2	-1	0	0	-1	0	0	
<b>Situation</b>												
Carnets de commandes	-7	-4	-2	-1	3	-1	5	4	5	7	5	

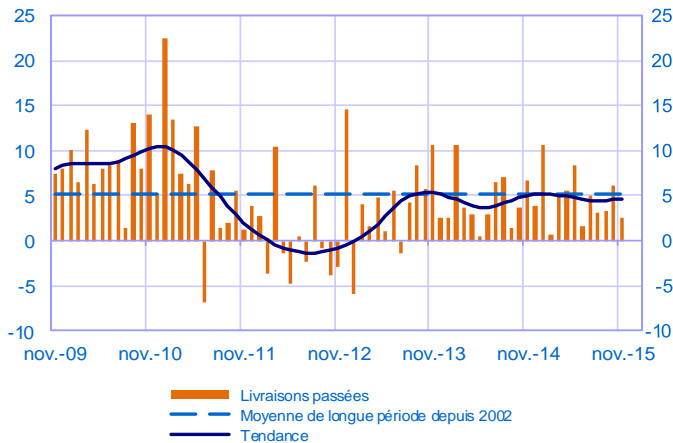
## Notes :

- En évolution, un solde d'opinion positif (négatif) correspond à une hausse (baisse).
- Le dernier point correspond aux prévisions des chefs d'entreprise sur la production ou l'activité à venir.
- Les séries sont révisées mensuellement. Elles prennent en compte des données brutes de collecte complémentaire et l'actualisation, en fonction des dernières données disponibles, des coefficients CVS-CJO. Les ICA des mois précédents sont ensuite révisés en conséquence.

## Industrie manufacturière

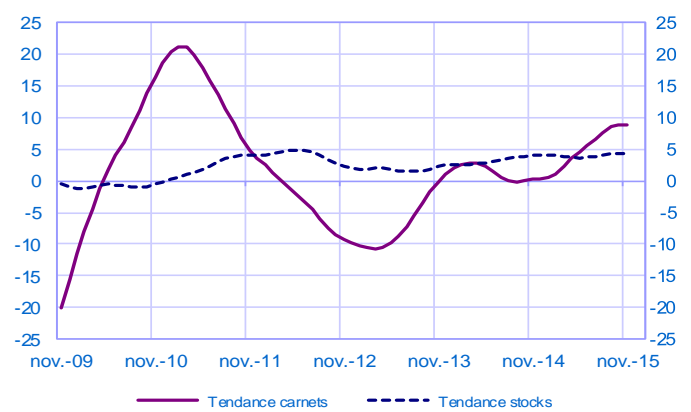
### Évolution des livraisons

Solde d'opinion en CVS-CJO



### Stocks et carnets de commandes (situation)

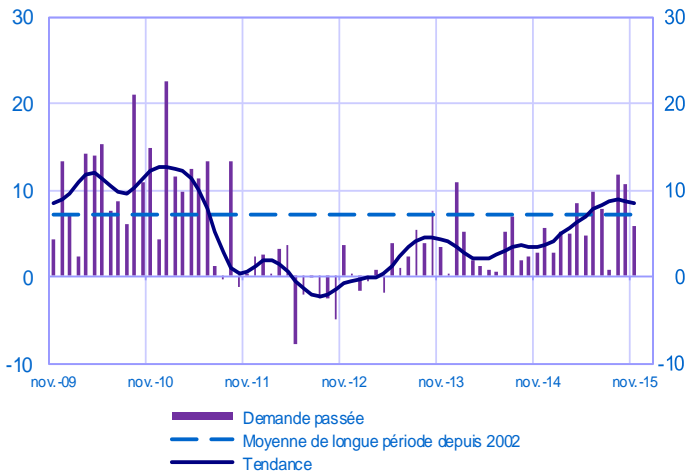
Solde d'opinion en CVS-CJO



## Services marchands

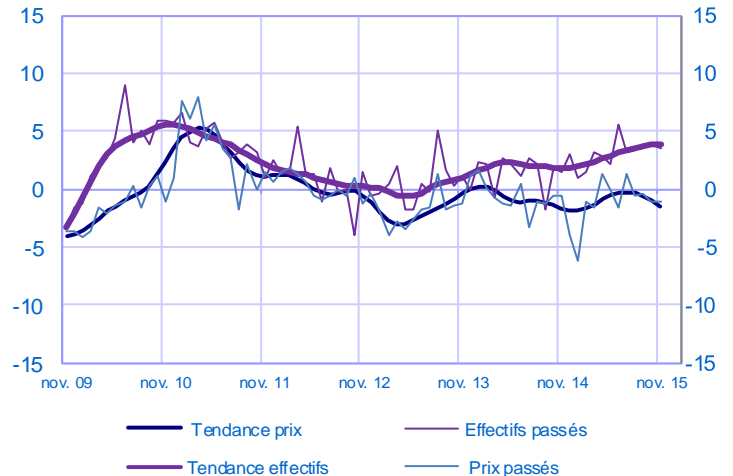
### Évolution de la demande globale

Solde d'opinion en CVS-CJO



### Évolution des prix et des effectifs

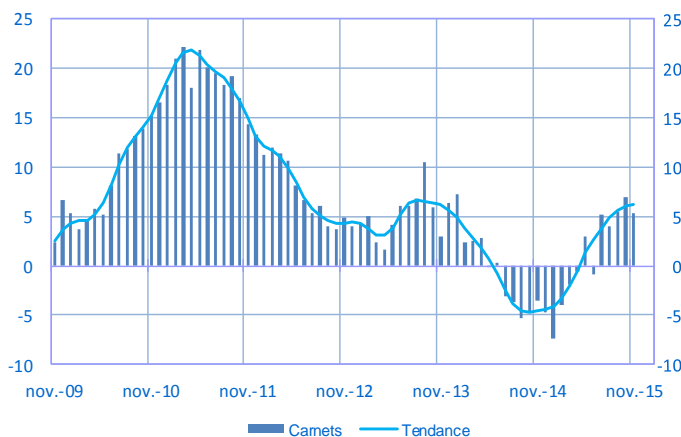
Solde d'opinion en CVS-CJO



## Bâtiment

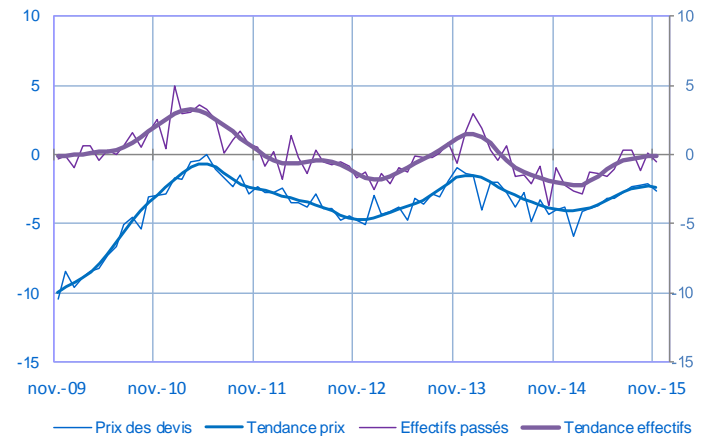
### Carnets (situation)

Solde d'opinion en CVS-CJO



### Évolution des prix des devis et des effectifs

Solde d'opinion en CVS-CJO



Pour en savoir plus, voir le [détail sectoriel](#), la [méthodologie](#), le [calendrier des publications](#), les [contacts](#) et toutes les séries publiées par la Banque de France sont accessibles à l'adresse [WEBSTAT Banque de France](#). Les demandes d'abonnement aux enquêtes de conjoncture peuvent être adressées à [2503-DIFFUSION-UT@banque-france.fr](mailto:2503-DIFFUSION-UT@banque-france.fr)