

Conjoncture à fin décembre 2015

Industrie, services marchands et bâtiment

Le 12 janvier 2016



- **En décembre, la production industrielle est en hausse.** La plupart des secteurs progressent, notamment l'agroalimentaire, l'automobile et les produits liés.

Les livraisons s'intensifient.

Le taux d'utilisation des capacités de production s'améliore.

Selon les chefs d'entreprise, la production industrielle devrait à nouveau augmenter en janvier.

- **L'activité dans les services progresse légèrement.** Les services aux entreprises sont en hausse, notamment l'intérim et l'information-communication. L'hébergement-restauration diminue à nouveau, mais de façon modérée.

Les trésoreries se réduisent légèrement.

Les chefs d'entreprise tablent sur une hausse de l'activité en janvier.

- **L'activité du bâtiment s'améliore un peu, grâce au second œuvre.**

Les effectifs sont en légère diminution.

Les carnets de commandes se redressent un peu.

Selon les chefs d'entreprise, l'activité devrait être en légère hausse en janvier.

Dans l'industrie, l'ICA* s'établit à 99 en décembre après 98 en novembre.

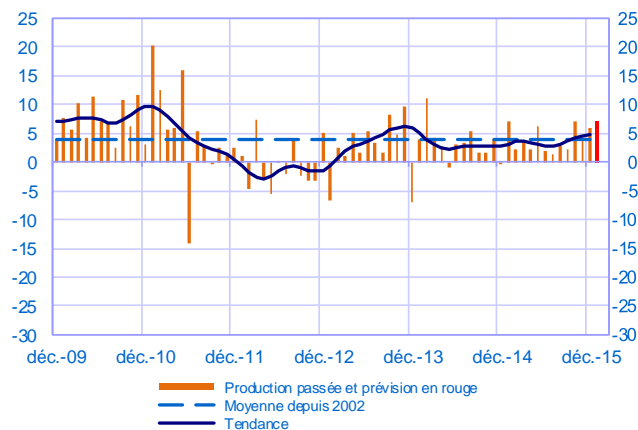
Dans les services, l'ICA* s'établit à 96 en décembre comme en novembre.

Dans le bâtiment, l'ICA* s'établit à 96 en décembre comme en novembre.

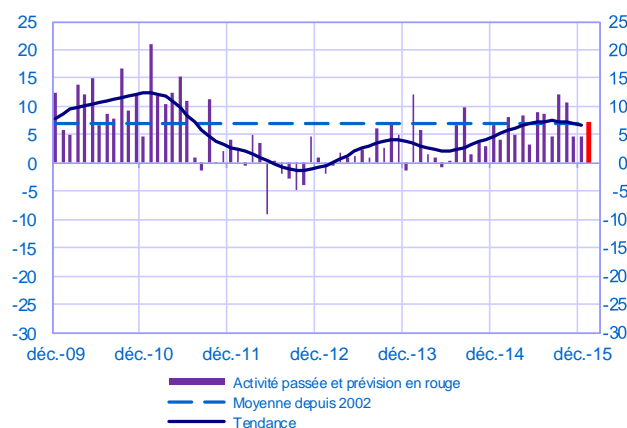
Selon l'indicateur synthétique mensuel d'activité (ISMA), le produit intérieur brut progresserait de 0,3 % au quatrième trimestre 2015 (troisième estimation, inchangée).

* Indice du climat des affaires calculé à partir des données de l'enquête, retraitées CVS-CJO et lissées sur cinq mois

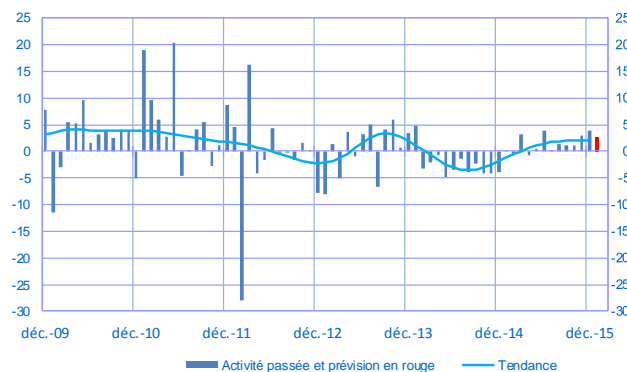
Opinion sur l'évolution de la production dans l'industrie* Solde d'opinion en CVS-CJO



Opinion sur l'évolution de l'activité dans les services* Solde d'opinion en CVS-CJO



Opinion sur l'évolution de l'activité dans le bâtiment* Solde d'opinion en CVS-CJO



* En évolution, un solde d'opinion positif (négatif) correspond à une hausse (baisse)

Industrie manufacturière

	févr-15	mars-15	avr-15	mai-15	juin-15	juil-15	août-15	sept-15	oct-15	nov-15	déc-15	janv-16
Évolution												Prévision
Production	2	4	2	6	2	1	3	2	7	4	6	7
Livraisons	1	5	5	8	2	5	3	3	6	3	7	
Commandes globales	1	5	6	9	3	5	6	5	8	5	5	
Effectifs	0	-1	0	0	-1	0	-1	2	3	1	0	
Prix des produits finis	-1	-1	-1	-1	-1	-1	-1	-1	-1	-1	-2	
Prix matières premières	-2	-1	0	1	2	0	-3	-3	-1	-1	-1	
Situation												
Carnets de commandes	0	2	5	5	5	6	8	9	8	8	8	
Stocks produits finis	5	4	4	3	4	4	4	5	4	4	4	
Taux d'utilisation des capacités production	76,5	76,6	76,6	76,9	77,2	76,9	77,2	77,4	77,8	77,8	78,2	
Trésorerie	6	11	11	10	9	9	9	10	11	11	11	

Services marchands

	févr-15	mars-15	avr-15	mai-15	juin-15	juil-15	août-15	sept-15	oct-15	nov-15	déc-15	janv-16
Évolution												Prévision
Activité	8	5	8	3	9	9	5	12	11	5	5	7
Demande globale	5	5	8	4	10	8	0	12	10	5	5	
Prix	-1	-2	1	0	-2	1	-1	0	-1	-1	-1	
Effectifs	2	3	3	2	6	3	3	4	4	4	3	
Situation												
Trésorerie	8	14	13	14	13	14	14	13	14	14	11	

Bâtiment

	févr-15	mars-15	avr-15	mai-15	juin-15	juil-15	août-15	sept-15	oct-15	nov-15	déc-15	janv-16
Évolution												Prévision
Activité	0	3	-1	0	4	0	1	1	1	3	4	3
Prix des devis	-4	-4	-4	-3	-3	-3	-2	-2	-2	-3	-3	
Effectifs	-3	-1	-1	-2	-1	0	0	-1	0	-1	-1	
Situation												
Carnets de commandes	-4	-2	0	3	-1	5	4	5	7	5	6	

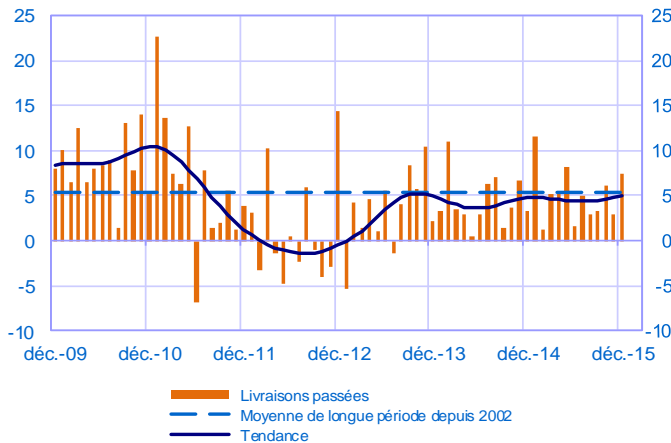
Notes :

- En évolution, un solde d'opinion positif (négatif) correspond à une hausse (baisse).
- Le dernier point correspond aux prévisions des chefs d'entreprise sur la production ou l'activité à venir.
- Les séries sont révisées mensuellement. Elles prennent en compte des données brutes de collecte complémentaire et l'actualisation, en fonction des dernières données disponibles, des coefficients CVS-CJO. Les ICA des mois précédents sont ensuite révisés en conséquence.

Industrie manufacturière

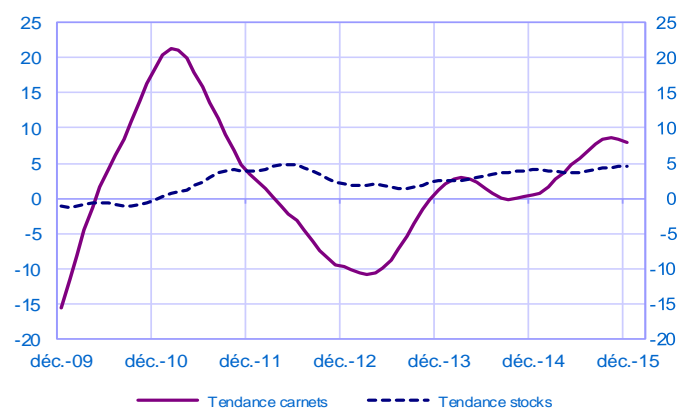
Évolution des livraisons

Solde d'opinion en CVS-CJO



Stocks et carnets de commandes (situation)

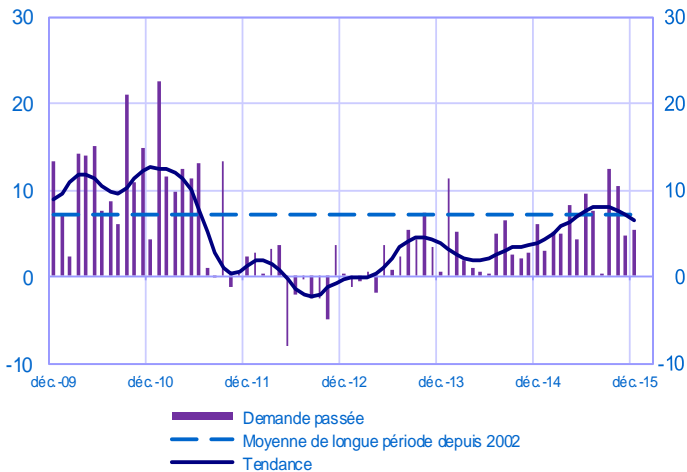
Solde d'opinion en CVS-CJO



Services marchands

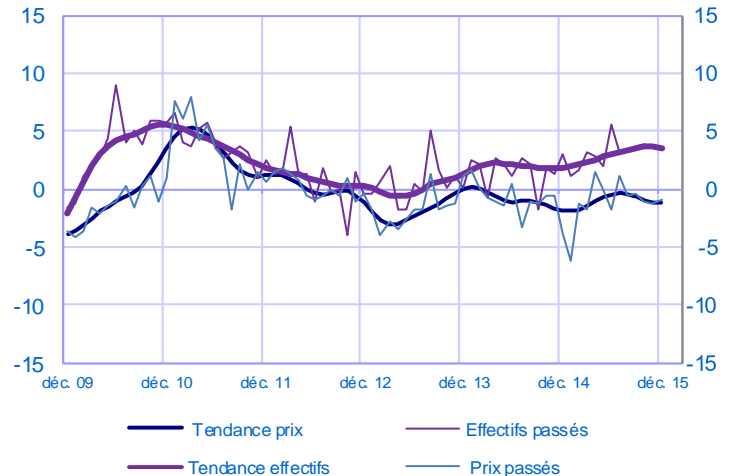
Évolution de la demande globale

Solde d'opinion en CVS-CJO



Évolution des prix et des effectifs

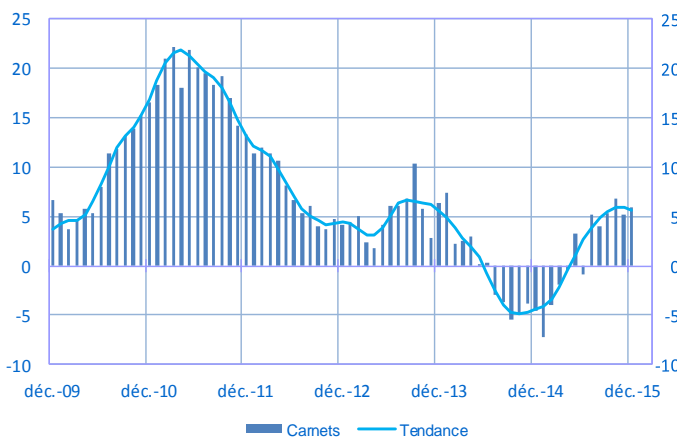
Solde d'opinion en CVS-CJO



Bâtiment

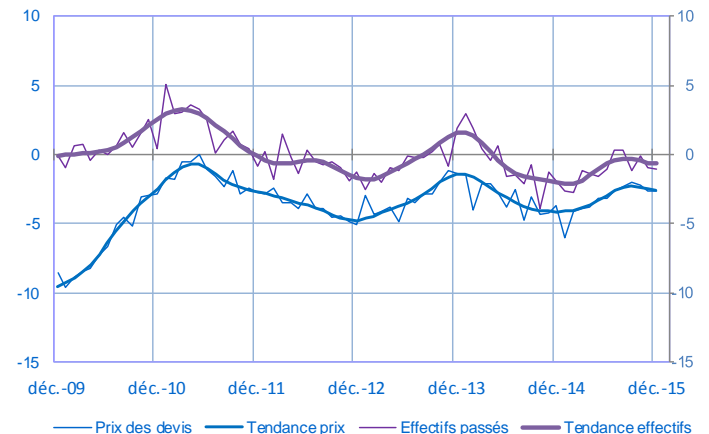
Carnets (situation)

Solde d'opinion en CVS-CJO



Évolution des prix des devis et des effectifs

Solde d'opinion en CVS-CJO



Pour en savoir plus, voir le [détail sectoriel](#), la [méthodologie](#), le [calendrier des publications](#), les [contacts](#) et toutes les séries publiées par la Banque de France sont accessibles à l'adresse [WEBSTAT Banque de France](#). Les demandes d'abonnement aux enquêtes de conjoncture peuvent être adressées à 2503-DIFFUSION-UT@banque-france.fr