

Conjoncture à fin mars 2015

Industrie, services marchands et bâtiment

Le 9 avril 2015



DGS
Direction des Enquêtes et des
Statistiques Sectorielles

Opinion sur l'évolution de la production dans l'industrie*

Solde d'opinion en CVS-CJO

- En mars, la production industrielle progresse ; les livraisons accélèrent. L'activité s'intensifie dans le matériel de transport hors automobile, la chimie et l'agroalimentaire ; les équipements électriques poursuivent leur progression.

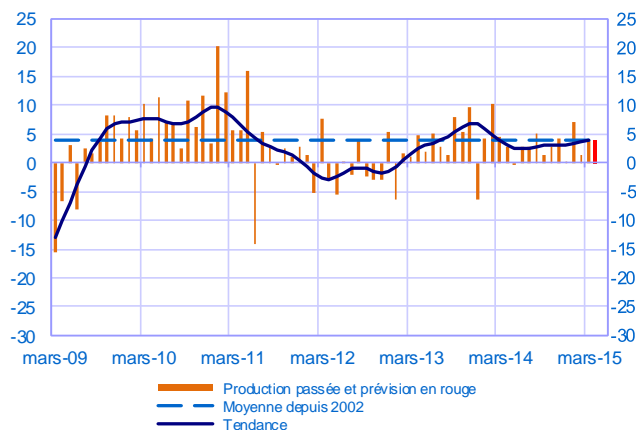
Les commandes augmentent sous l'effet de la demande étrangère. Le niveau des carnets retrouve un niveau correct dans certains secteurs comme l'agroalimentaire et l'automobile.

Les effectifs se tassent un peu.

Les prix des matières premières comme ceux des produits finis continuent de se contracter légèrement.

Les trésoreries s'élargissent.

Selon les chefs d'entreprise, la production devrait progresser à nouveau en avril.



Opinion sur l'évolution de l'activité dans les services*

Solde d'opinion en CVS-CJO

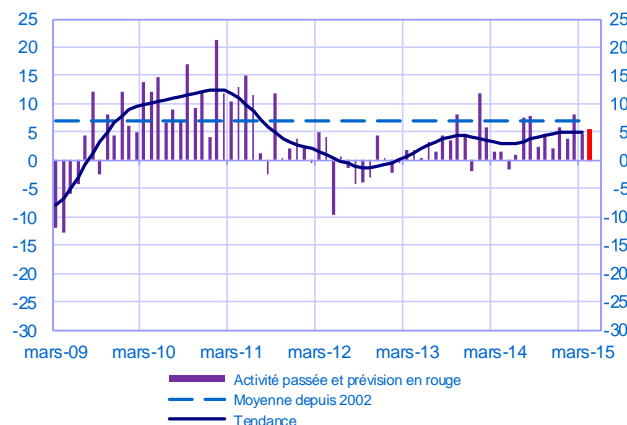
- Dans les services, l'activité augmente, tirée par le travail temporaire, les transports et le conseil.

Les effectifs progressent.

Les prix se replient de nouveau.

Les trésoreries se confortent assez nettement.

La hausse de l'activité devrait se poursuivre en avril selon les prévisions des chefs d'entreprise.



- L'activité du bâtiment progresse légèrement. Le second œuvre accélère, alors que le gros œuvre poursuit son repli.

L'opinion sur les carnets s'améliore un peu mais demeure négative.

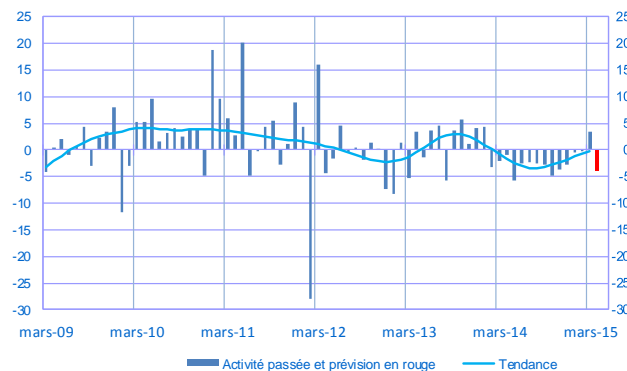
Les effectifs se réduisent moins fortement.

Les prix des devis poursuivent leur baisse.

Les chefs d'entreprise prévoient un recul de l'activité en avril.

Opinion sur l'évolution de l'activité dans le bâtiment*

Solde d'opinion en CVS-CJO



Dans l'industrie, l'ICA* s'établit à 97 en mars après 96 en février.

Dans les services, l'ICA* s'établit à 93 en mars comme en février.

Dans le bâtiment, l'ICA* s'établit à 91 en mars après 90 en février.

Selon l'indicateur synthétique mensuel d'activité (ISMA), le produit intérieur brut progresserait de 0,4 % au premier trimestre 2015 (troisième estimation, révisée de 0,1 point).

* Indice du climat des affaires calculé à partir des données de l'enquête, retraitées CVS-CJO et lissées sur cinq mois

* En évolution, un solde d'opinion positif (négatif) correspond à une hausse (baisse)

Industrie manufacturière

	mai-14	juin-14	juil-14	août-14	sept-14	oct-14	nov-14	déc-14	janv-15	févr-15	mars-15	avr-15
Évolution												Prévision
Production	0	3	3	5	1	3	4	0	7	1	4	4
Livraisons	2	2	7	7	1	4	7	4	11	0	5	
Commandes globales	4	2	4	4	2	3	7	5	8	1	4	
Effectifs	-1	0	0	-1	0	0	-1	-2	0	0	-1	
Prix des produits finis	-1	-1	0	-1	-1	-3	-2	-1	-4	-1	-1	
Prix matières premières	0	0	1	-1	-2	-2	-1	-3	-5	-2	-1	
Situation												
Carnets de commandes	3	1	1	-1	0	1	1	4	0	-1	1	
Stocks produits finis	2	3	3	4	3	4	3	5	4	5	4	
Taux d'utilisation des capacités production	75,9	76,0	75,9	75,5	76,1	76,3	76,5	76,3	76,8	76,5	76,6	
Trésorerie	9	4	6	7	8	7	7	6	7	6	11	

Services marchands

	mai-14	juin-14	juil-14	août-14	sept-14	oct-14	nov-14	déc-14	janv-15	févr-15	mars-15	avr-15
Évolution												Prévision
Activité	-2	1	8	8	2	5	2	6	4	8	5	5
Demande globale	-1	2	6	5	4	4	2	6	2	5	4	
Prix	-1	0	-2	-1	-1	-1	-1	-4	-6	-2	-2	
Effectifs	2	2	3	2	-2	2	1	3	1	1	4	
Situation												
Trésorerie	11	12	11	11	8	10	11	12	12	8	15	

Bâtiment

	mai-14	juin-14	juil-14	août-14	sept-14	oct-14	nov-14	déc-14	janv-15	févr-15	mars-15	avr-15
Évolution												Prévision
Activité	-6	-2	-2	-3	-3	-5	-4	-3	0	0	3	-4
Prix des devis	-3	-4	-3	-4	-3	-4	-4	-4	-6	-4	-4	
Effectifs	0	-2	-1	-2	-1	-4	-1	-2	-3	-3	-1	
Situation												
Carnets de commandes	1	0	-2	-4	-7	-4	-3	-5	-7	-5	-3	

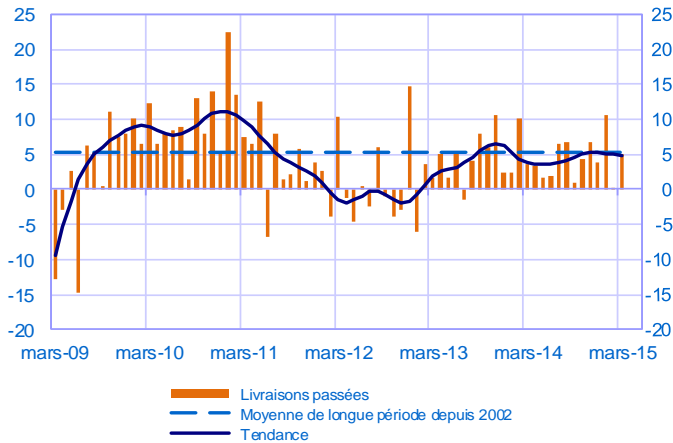
Notes :

- En évolution, un solde d'opinion positif (négatif) correspond à une hausse (baisse).
- Le dernier point correspond aux prévisions des chefs d'entreprise sur la production ou l'activité à venir.
- Les séries sont révisées mensuellement. Elles prennent en compte des données brutes de collecte complémentaire et l'actualisation, en fonction des dernières données disponibles, des coefficients CVS-CJO. Les ICA des mois précédents sont ensuite révisés en conséquence.

Industrie manufacturière

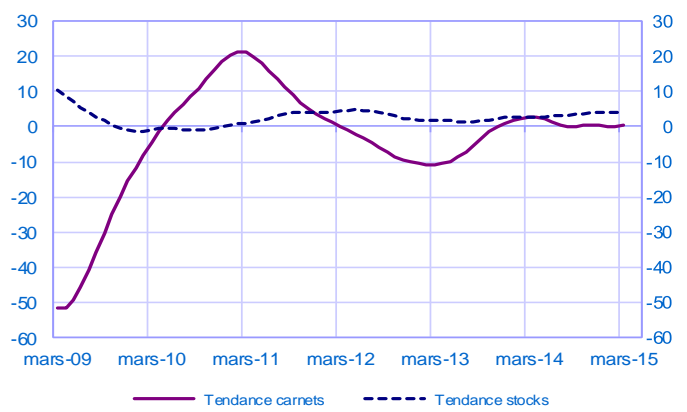
Évolution des livraisons

Solde d'opinion en CVS-CJO



Stocks et carnets de commandes (situation)

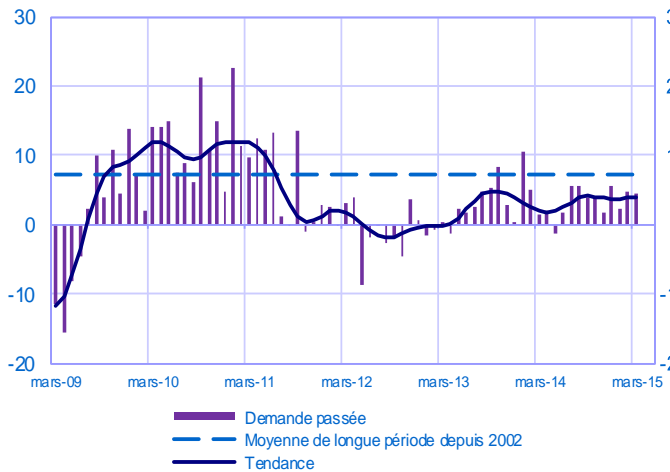
Solde d'opinion en CVS-CJO



Services marchands

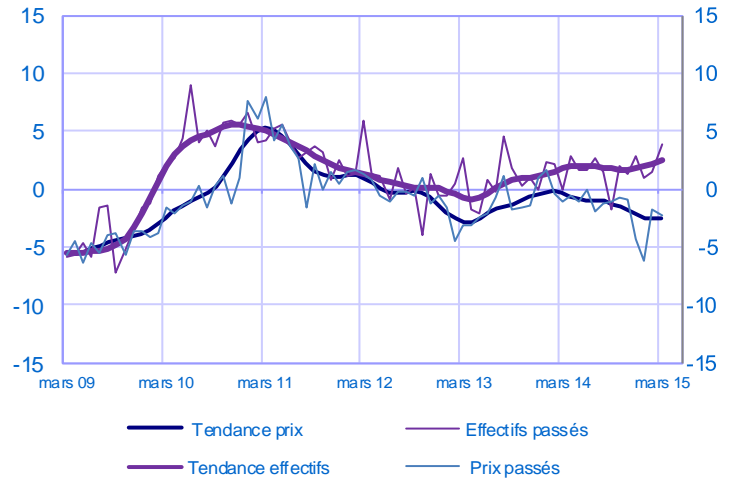
Évolution de la demande globale

Solde d'opinion en CVS-CJO



Évolution des prix et des effectifs

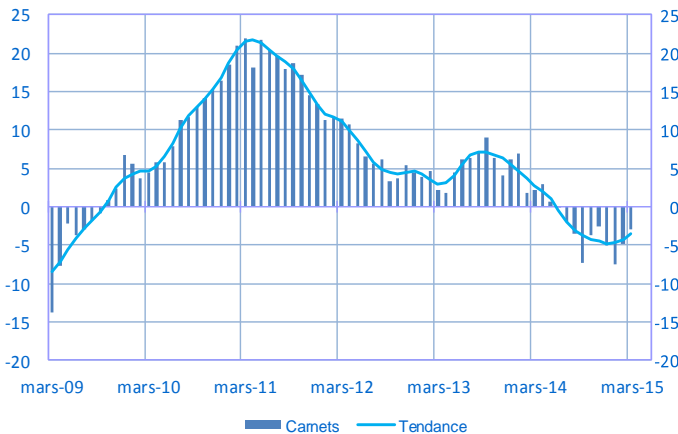
Solde d'opinion en CVS-CJO



Bâtiment

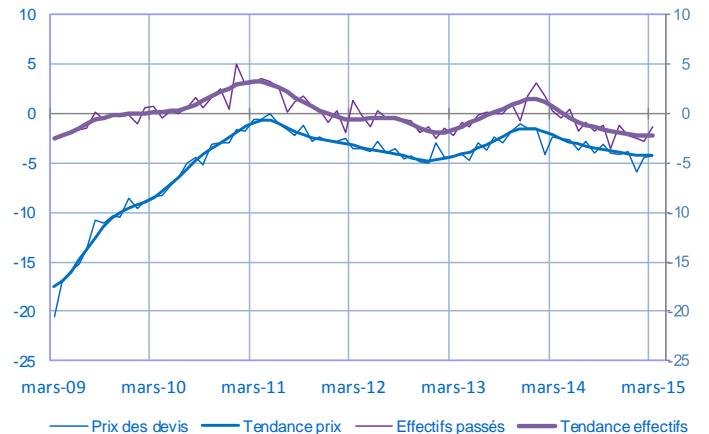
Carnets (situation)

Solde d'opinion en CVS-CJO



Évolution des prix des devis et des effectifs

Solde d'opinion en CVS-CJO



Pour en savoir plus, voir le [détail sectoriel](#), la [méthodologie](#), le [calendrier des publications](#), les [contacts](#) et les séries sur [WEBSTAT](#)