

Conjoncture à fin avril 2017

Industrie, services marchands et bâtiment

Le 9 mai 2017

- **En avril la production industrielle accélère.** Tous les secteurs sont en croissance, à l'exception de l'industrie automobile.

Les livraisons ainsi que les commandes sont plus dynamiques.

Les prix restent orientés à la hausse.

Selon les chefs d'entreprise, la production continuerait de croître en mai.

- **L'activité dans les services augmente un peu moins vite qu'en mars.** Elle progresse vivement dans l'information-communication ; elle connaît toutefois un trou d'air dans l'intérim après plusieurs mois d'expansion.

Les effectifs augmentent à nouveau.

Les chefs d'entreprise prévoient une augmentation de l'activité en mai.

- **L'activité stagne dans le bâtiment,** tant dans le gros œuvre que dans le second œuvre.

Les carnets de commandes se dégarnissent un peu mais restent bien fournis.

Selon les chefs d'entreprise, l'activité devrait rebondir en mai.

Dans l'industrie, l'ICA* s'établit à 104 en avril, après 103 en mars.

Dans les services, l'ICA* s'établit à 100 en avril, après 101 en mars.

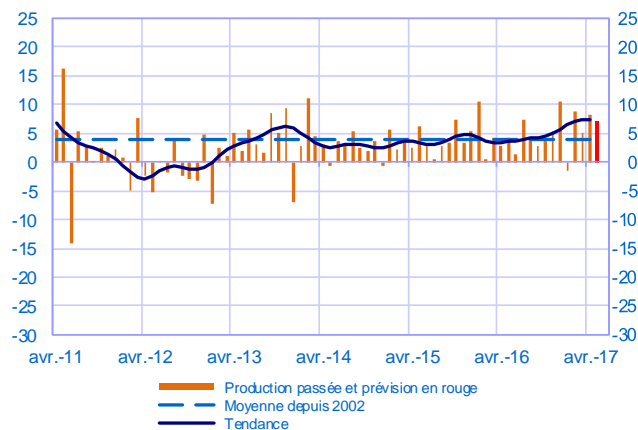
Dans le bâtiment, l'ICA* s'établit à 101 en avril, après 102 en mars.

Selon l'indicateur synthétique mensuel d'activité (ISMA), le produit intérieur brut progresserait de 0,5 % au deuxième trimestre 2017 (première estimation).

*Indice du climat des affaires calculé à partir des données de l'enquête, retraitées CVS-CJO et lissées sur cinq mois

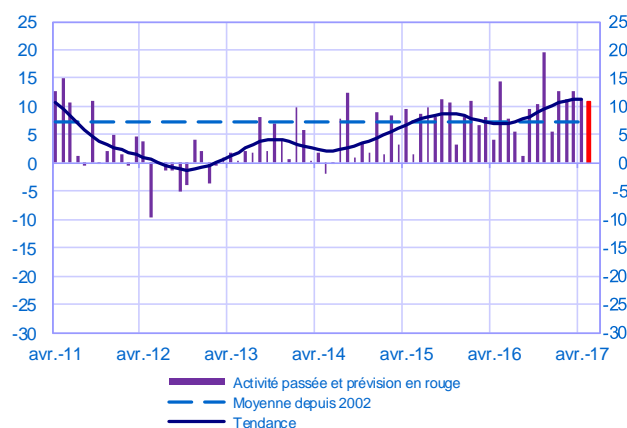
Opinion sur l'évolution de la production dans l'industrie*

Solde d'opinion en CVS-CJO



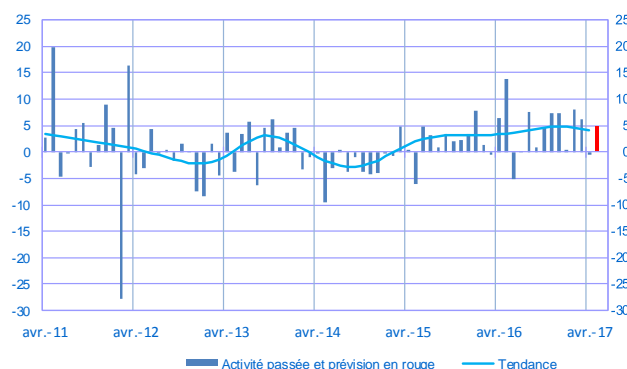
Opinion sur l'évolution de l'activité dans les services*

Solde d'opinion en CVS-CJO



Opinion sur l'évolution de l'activité dans le bâtiment*

Solde d'opinion en CVS-CJO



* En évolution, un solde d'opinion positif (négatif) correspond à une hausse (baisse)

Industrie manufacturière

	juin-16	juil-16	août-16	sept-16	oct-16	nov-16	déc-16	janv-17	févr-17	mars-17	avr-17	mai-17
Évolution												Prévision
Production	1	7	4	3	4	5	10	-1	9	5	8	7
Livraisons	3	8	2	5	6	6	10	5	10	5	11	
Commandes globales	6	8	7	7	6	10	9	9	12	8	13	
Effectifs	0	-1	1	3	1	2	3	2	1	3	3	
Prix des produits finis	-1	-1	0	1	1	1	1	3	3	4	4	
Prix matières premières	1	0	2	3	4	5	7	11	9	9	6	
Situation												
Carnets de commandes	8	8	9	12	12	16	16	16	15	18	18	
Stocks produits finis	2	3	4	4	5	3	2	2	0	1	1	
Taux d'utilisation des capacités production	77,8	77,7	78,9	77,9	77,6	78,1	79,1	78,6	78,6	79,0	78,9	
Trésorerie	14	10	12	16	14	14	12	14	14	16	12	

Services marchands

	juin-16	juil-16	août-16	sept-16	oct-16	nov-16	déc-16	janv-17	févr-17	mars-17	avr-17	mai-17
Évolution												Prévision
Activité	8	6	1	10	11	20	6	13	11	13	11	11
Demande globale	9	5	6	9	11	21	7	12	12	13	12	
Prix	-1	-1	-1	-3	-1	0	0	0	0	0	-1	
Effectifs	5	2	6	7	7	7	7	9	8	6	7	
Situation												
Trésorerie	15	15	9	14	15	16	14	12	16	15	15	

Bâtiment

	juin-16	juil-16	août-16	sept-16	oct-16	nov-16	déc-16	janv-17	févr-17	mars-17	avr-17	mai-17
Évolution												Prévision
Activité	-5	0	8	1	5	7	7	0	8	6	0	5
Prix des devis	0	-1	-1	-1	0	0	-1	1	1	2	2	
Effectifs	0	1	2	1	2	2	2	1	3	2	2	
Situation												
Carnets de commandes	14	12	13	15	15	15	15	18	23	22	17	

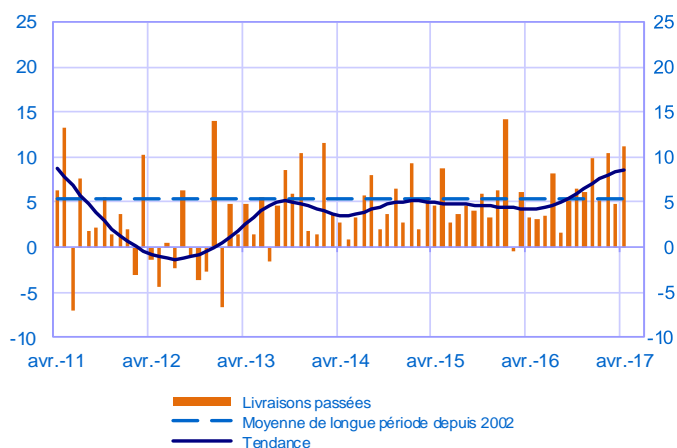
Notes :

- En évolution, un solde d'opinion positif (négatif) correspond à une hausse (baisse).
- Le dernier point correspond aux prévisions des chefs d'entreprise sur la production ou l'activité à venir.
- Les séries sont révisées mensuellement. Elles prennent en compte des données brutes de collecte complémentaire et l'actualisation, en fonction des dernières données disponibles, des coefficients CVS-CJO. Les ICA des mois précédents sont ensuite révisés en conséquence.

Industrie manufacturière

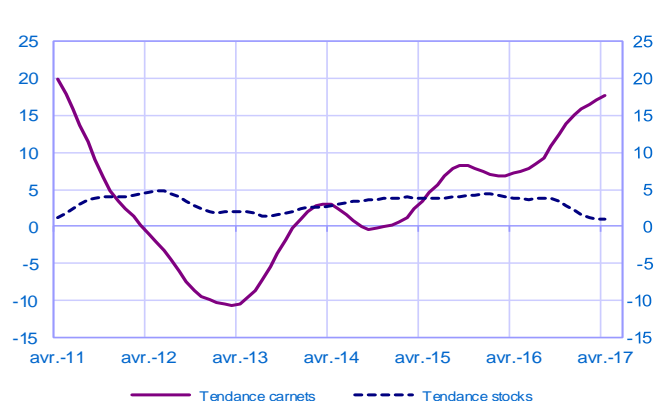
Évolution des livraisons

Solde d'opinion en CVS-CJO



Stocks et carnets de commandes (situation)

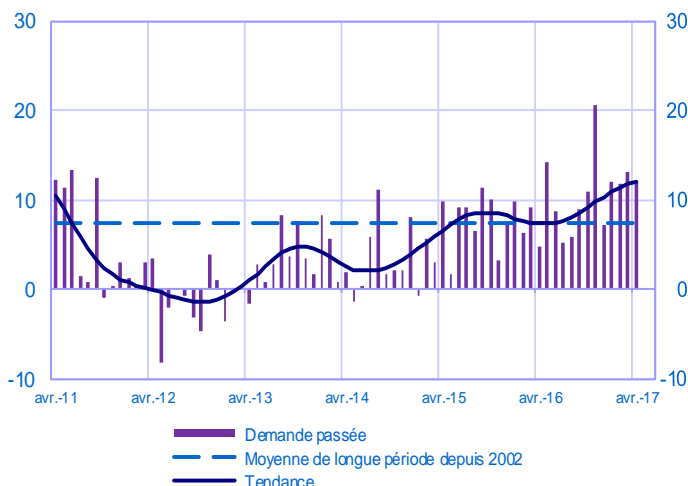
Solde d'opinion en CVS-CJO



Services marchands

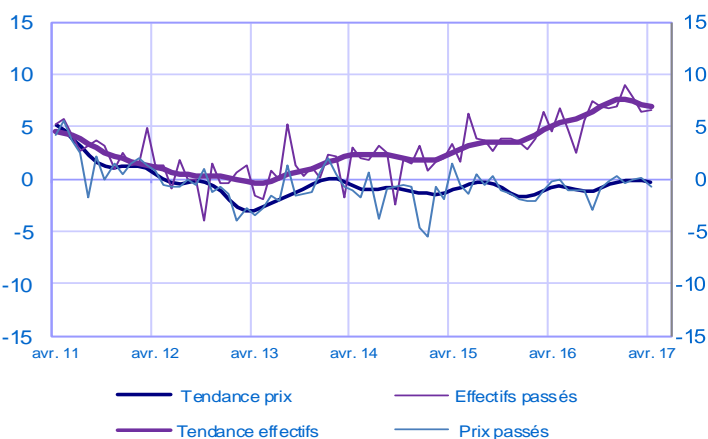
Évolution de la demande globale

Solde d'opinion en CVS-CJO



Évolution des prix et des effectifs

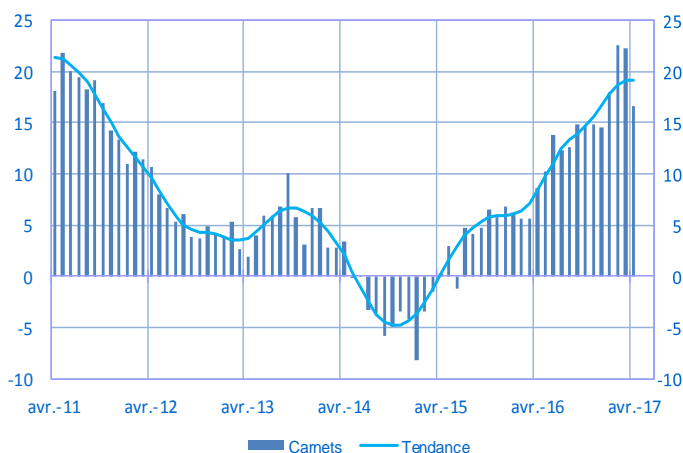
Solde d'opinion en CVS-CJO



Bâtiment

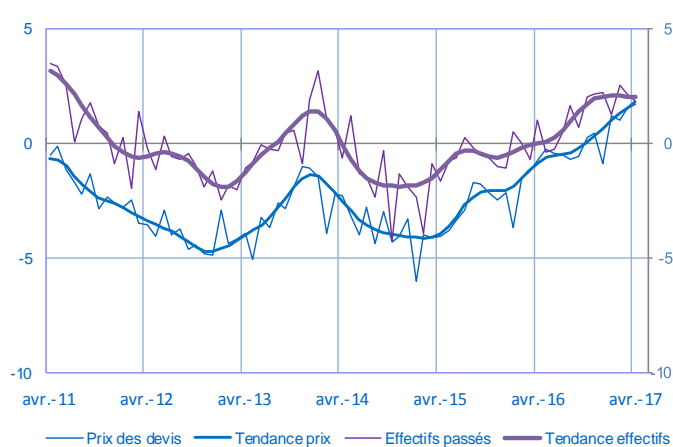
Carnets (situation)

Solde d'opinion en CVS-CJO



Évolution des prix des devis et des effectifs

Solde d'opinion en CVS-CJO



Pour en savoir plus, voir le [détail](#) sectoriel, la [méthodologie](#), le [calendrier des publications](#), les [contacts](#) et toutes les séries publiées par la Banque de France sont accessibles à l'adresse [WEBSTAT Banque de France](#)
 Les demandes d'abonnement aux enquêtes de conjoncture peuvent être adressées à 2503-DIFFUSION-UT@banque-france.fr