

Taux d'endettement des agents non financiers – Comparaisons internationales • T4 2022

En 2022, la diminution des taux d'endettement privé et public, sous l'effet de la croissance du PIB nominal, est moins marquée en France que dans les autres pays

Taux d'endettement du secteur privé non financier (en % du PIB)

Fin 2022, le taux d'endettement du secteur privé non financier (SPNF) de la zone euro s'établit à 117 % du PIB, en baisse de 5,1 points par rapport à fin 2021 (après - 4,3 points en 2020). L'endettement en valeur nominale continue à augmenter légèrement mais nettement moins que le PIB sur la même période. Sur un an, le recul de ce ratio est particulièrement marqué en Espagne et en Italie (respectivement - 12 points et - 5,3 points). À l'inverse cette baisse est moins forte en Allemagne (- 1,6 point) et en France (-1,4 point en 2022).

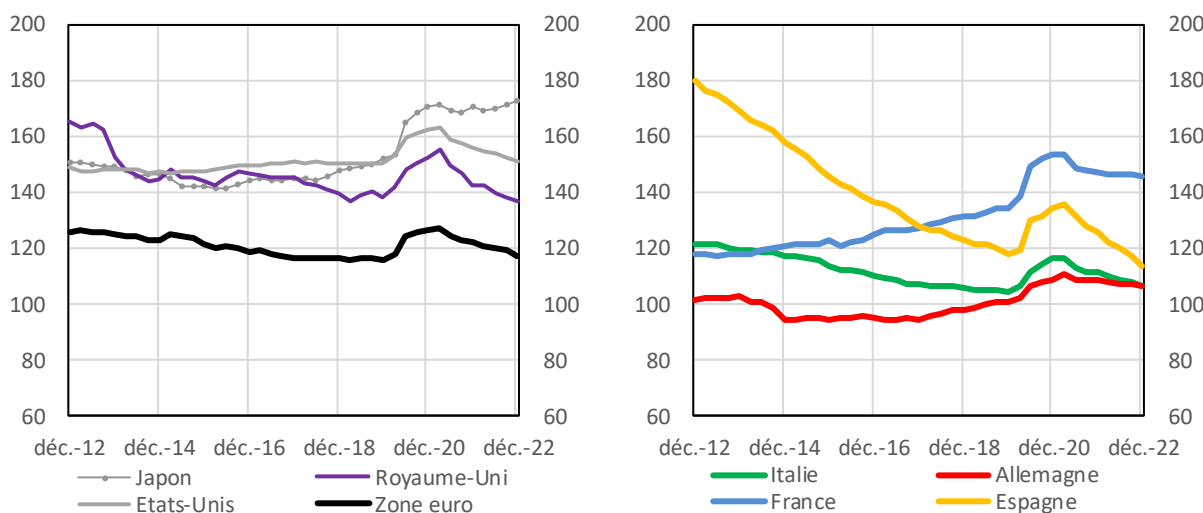
Hors zone euro, le taux d'endettement du SPNF diminue davantage au Royaume-Uni (- 5,6 points sur un an) qu'aux États-Unis (- 4,5 points). Il augmente au Japon (+ 2,5 points).

Si l'on considère l'endettement net des SNF, c'est-à-dire leur dette brute diminuée de la trésorerie détenue, la comparaison avec les autres pays de la zone euro montre que le ratio d'endettement net des SNF françaises fin 2022 est le plus élevé, mais les écarts sont limités à moins de 10 points (40,0 % en France contre 37,3 % en Italie, 33,6 % en Espagne et 30,8 % en Allemagne). Au cours des dix dernières années, les ratios de ces 4 pays ont eu tendance à converger et ont connus des mouvements peu marqués lors de la crise sanitaire, contrairement aux ratios bruts, en raison de la hausse simultanée de l'endettement et de la trésorerie.

Le taux d'endettement des ménages est relativement stable en 2022 par rapport à l'année précédente. Pour la zone euro c'est en France qu'il est le plus élevé (65% contre 57,2% en moyenne en zone euro).

Dettes des agents non financiers privés (en % du PIB)

	déc.-20	déc.-21	mars-22	juin-22	sept.-22	déc.-22
États-Unis	162,6	155,8	154,8	154,0	152,6	151,3
Japon	170,6	170,5	169,3	170,3	171,5	173,0
zone euro	126,4	122,1	121,1	119,9	119,5	117,0
dont Allemagne	108,8	108,4	107,8	107,0	107,3	106,8
France	153,6	147,2	146,5	146,1	146,6	145,8
Italie	116,4	111,8	109,9	109,0	108,1	106,5
Espagne	134,0	125,5	122,1	120,1	117,2	113,5
Royaume-Uni	152,8	142,4	142,2	139,8	138,5	136,8





Taux d'endettement des ménages (en % du PIB et en % du RDB)

	Dettes Ménages					
	déc.-20	déc.-21	mars-22	juin-22	sept.-22	déc.-22
États-Unis	108,8	104,7	103,3	103,0	102,4	101,6
	126,3	126,4	130,1	132,3	133,6	133,7
Japon	67,5	67,8	67,7	67,8	67,9	68,2
	108,2	115,7	113,5	114,6	115,1	114,9
zone euro (ZE)	61,9	59,8	59,1	58,6	58,1	57,2
	96,8	97,0	96,6	96,6	95,7	94,2
dont Allemagne	57,0	56,7	56,1	55,8	55,7	55,1
	89,0	91,1	90,9	90,5	89,8	88,3
France	67,2	65,5	65,4	65,3	65,3	65,0
	100,2	101,5	102,0	102,1	101,9	101,1
Italie	44,9	43,3	42,8	42,5	42,3	41,7
	64,3	64,5	64,0	63,8	63,2	62,5
Espagne	62,6	58,4	56,8	56,4	54,4	53,0
	91,5	89,2	88,4	88,7	87,4	86,0
Royaume-Uni	90,8	86,7	85,1	84,2	83,3	82,6
	131,4	130,1	130,4	130,0	129,5	127,8

Taux d'endettement brut des sociétés non financières (en % du PIB)

	Dettes SNF (en % du PIB)					
	déc.-20	déc.-21	mars-22	juin-22	sept.-22	déc.-22
États-Unis	53,7	51,1	51,4	51,0	50,2	49,8
Japon	103,1	102,6	101,6	102,5	103,6	104,8
zone euro	64,5	62,3	62,0	61,3	61,4	59,7
dont Allemagne	51,8	51,7	51,7	51,2	51,5	51,7
France	86,4	81,8	81,1	80,9	81,3	80,8
Italie	71,5	68,5	67,1	66,5	65,9	64,7
Espagne	71,4	67,2	65,3	63,7	62,9	60,6
Royaume-Uni	62,0	55,7	57,1	55,6	55,2	54,1

Sources : Comptes nationaux trimestriels et Eurostat

Réalisation : Direction générale des Statistiques, des Études et de l'International, le 12 mai 2023

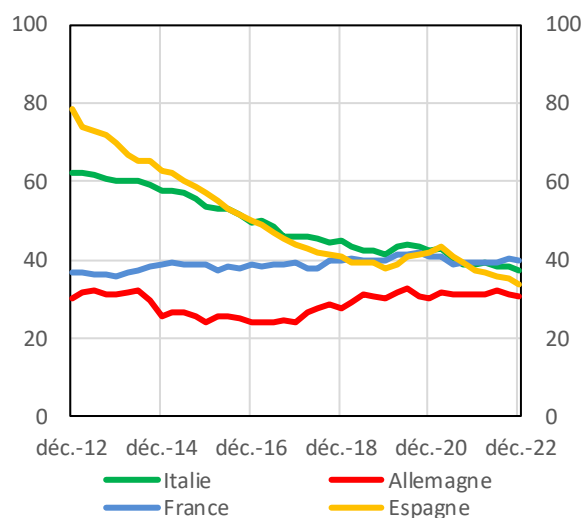
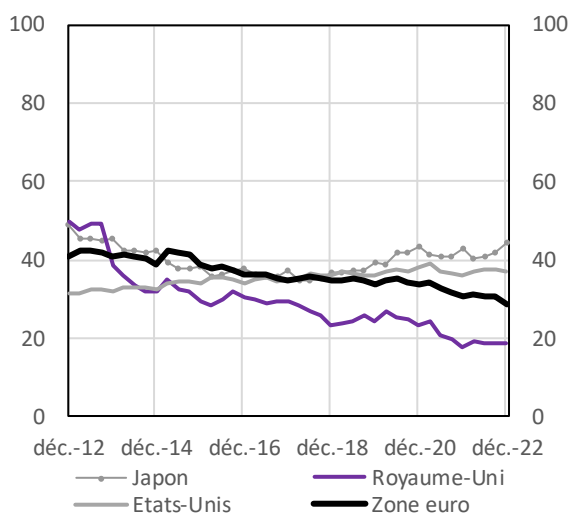


Taux d'endettement net de trésorerie des sociétés non financières

(en % du PIB)

Dette nette de trésorerie des SNF (en % du PIB)

	déc.-20	déc.-21	mars-22	juin-22	sept.-22	déc.-22
États-Unis	38,2	35,9	37,0	37,5	37,6	37,2
Japon	43,3	42,7	40,4	40,8	41,7	44,6
zone euro	33,6	30,9	31,2	30,9	30,7	28,9
dont Allemagne	30,3	31,1	31,4	32,2	31,0	30,8
France	41,1	39,4	39,3	39,1	40,3	40,0
Italie	41,9	37,4	37,0	35,6	35,2	33,6
Espagne	42,6	39,0	39,1	38,4	38,3	37,3
Royaume-Uni	23,4	17,7	19,5	18,6	18,8	18,9





Taux d'endettement des administrations publiques (en % du PIB)

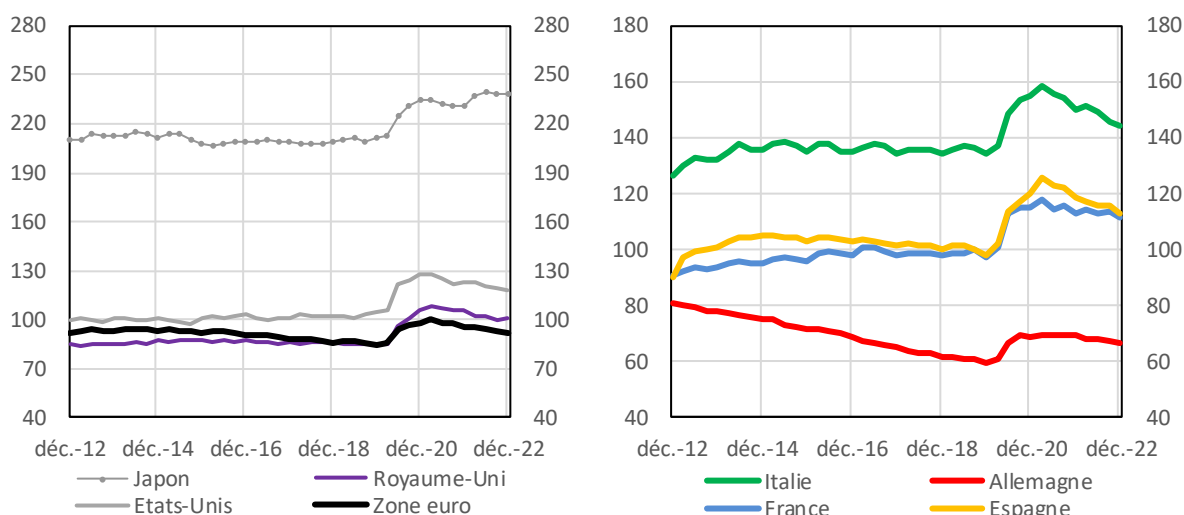
Dans la zone euro, le taux d'endettement des administrations publiques diminue de 3,9 points en un an et s'établit à 91,6 % du PIB fin 2022. Le ratio de dette publique baisse nettement en Italie et en Espagne (respectivement -5,5 points et -5,1 points). Cette diminution est moins marquée en Allemagne (-3 points) et c'est en France où la réduction est la plus faible (-1,3 point). Comme pour le secteur privé, ce recul est dû à la forte hausse du PIB nominal au dénominateur du ratio, l'endettement au numérateur augmentant de +126 Mds € pour la France en 2022, +68 Mds€ pour l'Allemagne, +77 Mds€ pour l'Italie et +75 Mds€ pour l'Espagne.

En dehors de la zone euro, le ratio de dette publique diminue davantage au Royaume-Uni (-4,9 points) qu'aux États-Unis (-4,3 points en 2022). Il augmente au Japon (+6,6 points) sur un an.

Dettes des administrations publiques (en % du PIB)

	déc.-20	déc.-21	mars-22	juin-22	sept.-22	déc.-22
États-Unis	127,7	122,9	122,8	120,3	119,3	118,6
Japon	234,2	231,3	236,8	239,1	238,1	237,9
zone euro*	97,3	95,5	95,3	94,3	93,0	91,6
dont Allemagne	68,7	69,3	67,9	67,7	67,0	66,3
France	115,0	112,9	114,7	113,2	113,4	111,6
Italie	154,9	149,9	151,4	149,3	145,9	144,4
Espagne	120,4	118,3	117,4	116,1	115,6	113,2
Royaume-Uni*	105,6	105,9	102,1	101,9	99,9	101,0

* Dette au sens de "Maastricht" pour les pays de l'Union Européenne, exprimée en valeur nominale.



Compléments

L'endettement comprend, pour chacun des secteurs considérés, les crédits obtenus des intermédiaires financiers résidents et non-résidents (donc à l'exception des crédits intra-groupes et inter-entreprises ainsi que des crédits commerciaux) et les encours de titres émis en valeur nominale. Pour les autres pays, dont les données sont moins détaillées, l'endettement des SNF sous forme de crédits est calculé en retirant du total des crédits reçus le montant des financements apportés sous forme d'opérations de prêts, essentiellement à des entreprises affiliées résidentes et non-résidentes.



Décomposition de la variation du ratio d'endettement des ménages au T4 2022

(en points de pourcentage du PIB)

	<i>Variation du ratio</i>	<i>Effet variation dette</i>	<i>Effet variation du PIB nominal</i>
États-Unis	-0,8	1,0	-1,8
Japon	0,3	0,6	-0,3
zone euro (ZE)	-0,8	0,2	-1,1
dont Allemagne	-0,6	0,2	-0,9
France	-0,3	0,5	-0,8
Italie	-0,5	0,2	-0,7
Espagne	-1,4	-0,3	-1,1
Royaume-Uni	-0,7	0,8	-1,5

Décomposition de la variation du ratio d'endettement des SNF au T4 2022

(en points de pourcentage du PIB)

	<i>Variation du ratio</i>	<i>Effet variation dette</i>	<i>Effet variation du PIB nominal</i>
États-Unis	-0,4	0,4	-0,9
Japon	1,2	1,6	-0,4
zone euro	-1,6	-0,5	-1,1
dont Allemagne	0,2	1,1	-0,8
France	-0,5	0,6	-1,0
Italie	-1,1	0,0	-1,1
Espagne	-2,3	-1,1	-1,2
Royaume-Uni	-1,1	-0,1	-1,0

Décomposition de la variation du ratio d'endettement des administrations publiques au

T4 2022 (en points de pourcentage du PIB)

	<i>Variation du ratio</i>	<i>Effet variation dette</i>	<i>Effet variation du PIB nominal</i>
États-Unis	-0,7	1,4	-2,1
Japon	-0,2	0,8	-1,0
zone euro	-1,4	0,3	-1,7
dont Allemagne	-0,7	0,3	-1,0
France	-1,9	-0,3	-1,5
Italie	-1,5	0,9	-2,4
Espagne	-2,4	-0,1	-2,3
Royaume-Uni	1,1	2,9	-1,8

