

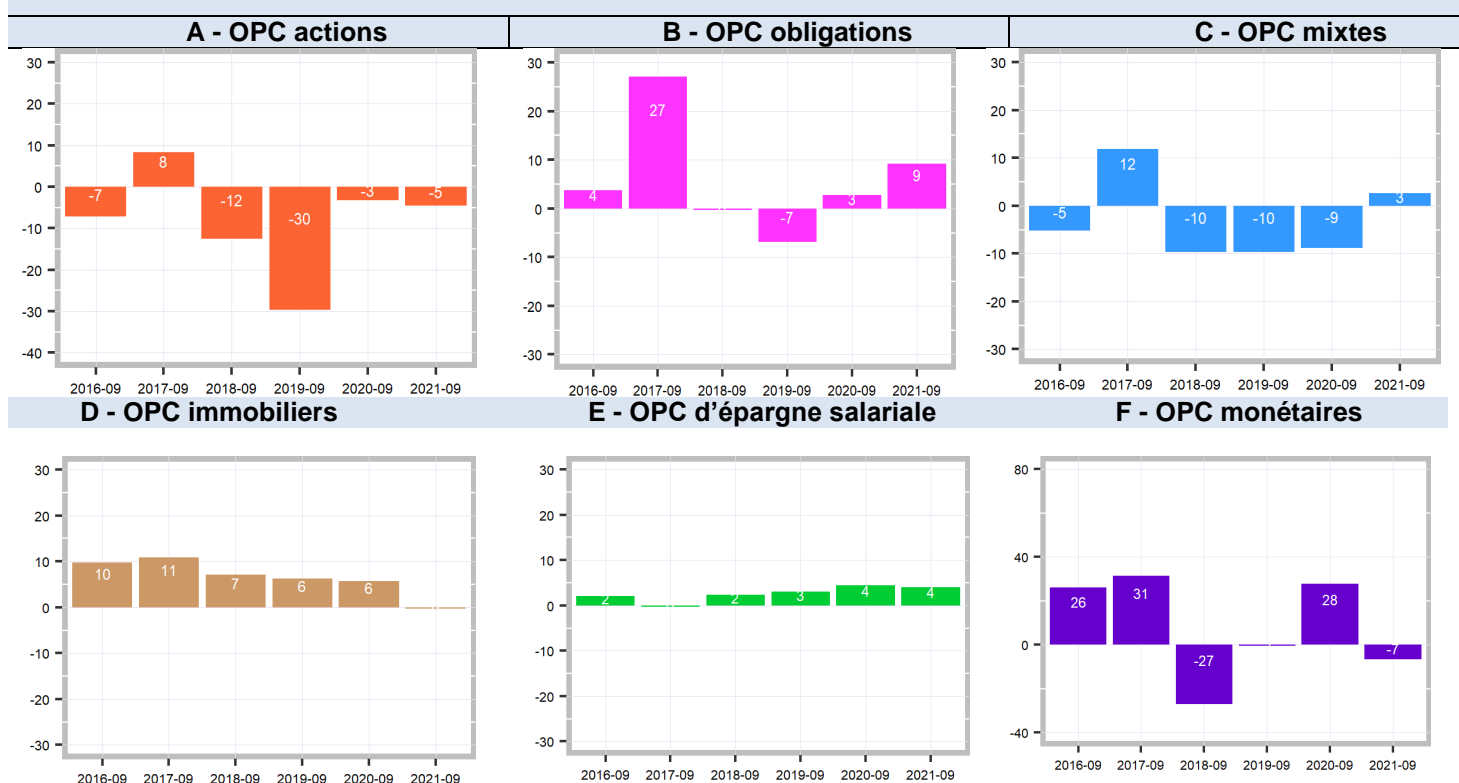
## Panorama financier des OPC<sup>1</sup> – France

3<sup>ème</sup> trimestre 2021

### Collecte quasi nulle des OPC non monétaires

- Au 3<sup>ème</sup> trimestre 2021** : Les OPC non monétaires enregistrent une collecte quasi nulle, de 0,2 milliard après 5 milliards au 2<sup>ème</sup> trimestre. À l'actif, les fonds continuent de privilégier les achats de titres de créances long terme (+5 milliards après +3 milliards au deuxième trimestre, Cf tableau page 2) au détriment des actions qui font l'objet de cessions nettes (- 3 milliards après - 1 milliard au 2<sup>ème</sup> trimestre). Les OPC monétaires affichent une décollecte nette modérée de 3 milliards (Cf tableau page 2). À l'actif, les achats de titres de créances à court terme sont privilégiés (+8 milliards), conséquence de l'arbitrage opéré sur les dépôts et autres placements nets (- 7 milliards).
- Sur un an glissant** : La collecte des OPC non monétaires s'élève à 7 milliards résultant principalement de flux en direction des fonds obligations (+9 milliards, Cf graphique G1). Les Institutions Financières et Monétaires résidentes se désengagent des OPC non monétaires (-15 milliards, Cf tableau p2), mais sont compensés notamment par les sociétés d'assurance résidentes (+10 milliards) et les sociétés non financières résidentes (+7 milliards). Les réallocations de portefeuille des fonds bénéficient principalement aux titres des non-résidents hors Zone euro (+11 milliards, Cf tableau p2). Les OPC monétaires enregistrent une décollecte de 9 milliards (Cf tableau p2), principalement par des investisseurs résidents (-14 milliards). L'ajustement des portefeuilles confirme les désinvestissements sur les dépôts et autres placements nets (- 23 milliards) au profit d'achats sur les titres de créances court terme (+13 milliards).

#### G1. Souscriptions nettes par catégories d'OPC (Flux - 12 mois glissants – Mds €)



<sup>1</sup> Organismes de placement collectif

Placements et détention des OPC

(en milliards d'euros)

Placements		Flux nets (a)		Encours Part (%)		Investisseurs	Flux nets (a)		Encours Part (%)	
		2021T3	4 trim. glissants	2021T3			2021T3 (g)	4 trim. glissants	2021T3	
<b>OPC non monétaires</b>	<b>Total</b>	<b>0</b>	<b>7</b>	<b>1 432</b>	<b>100%</b>	<b>Total</b>	<b>0</b>	<b>7</b>	<b>1 432</b>	<b>100%</b>
par type d'instrument	Titres de créance CT	0	1	23	2%	<b>Résidents</b>	<b>1</b>	<b>10</b>	<b>1300</b>	<b>91%</b>
	Titres de créance LT	5	9	384	27%	Sociétés d'assurance	6	10	555	39%
	Actions	-3	-1	559	39%	Ménages (yc ISBLSM)	2	1	298	21%
	Titres d'OPC	0	2	348	24%	OPC non monétaires	1	5	167	12%
	Actifs immobiliers	-2	1	92	6%	Administrations publiques	2	3	164	11%
	Dépôts et autres placements nets (b)	1	-5	25	2%	IFM	-12	-15	45	3%
par zone géographique (c)	Résidents	-1	-4	630	48%	Sociétés non financières	3	7	61	4%
	Non-résidents Zone euro	2	5	440	33%	Autres institutions financières	-1	0	10	1%
	Non-résidents hors Zone euro	0	11	245	19%					
par secteur émetteur (c)	Sociétés non financières et divers (d)	0	5	660	50%	<b>Non-résidents Zone euro</b>	<b>-1</b>	<b>-4</b>	<b>106</b>	<b>7%</b>
	IFM	1	-3	163	12%	IFM	-1	-6	89	6%
	Administrations publiques	1	0	106	8%	Non IFM	0	2	16	1%
	Autres (e) dont titres d'OPC non monétaires	-1	11	386	29%	<b>Non-résidents hors Zone euro</b>	<b>0</b>	<b>1</b>	<b>26</b>	<b>2%</b>
		1	8	285	22%					
<b>OPC monétaires (f)</b>	<b>Total</b>	<b>-3</b>	<b>-9</b>	<b>339</b>	<b>100%</b>	<b>Total</b>	<b>-3</b>	<b>-9</b>	<b>339</b>	<b>100%</b>
par type d'instrument	Titres de créance CT	8	13	211	62%	<b>Résidents</b>	<b>-3</b>	<b>-14</b>	<b>265</b>	<b>78%</b>
	Titres de créance LT	-4	3	65	19%	Sociétés d'assurance	-1	1	101	30%
	Titres d'OPC	0	-1	1	0%	Sociétés non financières	1	-1	68	20%
	Dépôts et autres placements nets (b)	-7	-23	63	19%	OPC non monétaires	-1	-6	61	18%
par zone géographique (c)	Résidents	-1	8	127	46%	Ménages (yc ISBLSM)	0	-1	4	1%
	Non-résidents Zone euro	4	-3	82	30%	Administrations publiques	-1	1	13	4%
	Non-résidents hors Zone euro	0	10	67	24%	Etablissements de crédit	3	-3	5	1%
par secteur émetteur (c)	Etablissements de crédit	2	9	171	62%	Autres institutions financières	-4	5	13	4%
	Sociétés non financières et divers (d)	4	9	65	24%	<b>Non-résidents Zone euro</b>	<b>2</b>	<b>5</b>	<b>64</b>	<b>19%</b>
	Autres (e)	-1	-1	21	8%	IFM	2	10	59	18%
	Administrations publiques	-2	-2	19	7%	Non IFM	0	-5	4	1%
					<b>Non-résidents hors Zone euro</b>	<b>-3</b>	<b>0</b>	<b>10</b>	<b>3%</b>	

Note: en raison des arrondis, un agrégat peut ne pas apparaître exactement égal au total des composantes.

Source : Banque de France

(a) Variation d'encours pour les OPC monétaires

(b) Les dépôts et autres placements nets incluent les produits dérivés, les actifs non financiers et les autres créances, ces postes étant nets des engagements divers du passif

(c) Hors dépôts, autres placements nets et actifs immobiliers; part calculée sur le total du portefeuille titres

(d) Les divers ajoutés aux SNF sont constitués d'institutions financières diverses du reste du monde (non IFM, tels que des entreprises d'assurance)

(e) Autres : OPC non monétaires, assurances et autres Institutions Financières

(f) Données consolidées : l'encours consolidé des OPC monétaires exclut la détention de titres des OPC monétaires résidents.

(g) Les données du trimestre par secteur investisseurs sont provisoires et révisées le trimestre suivant.