

Les défaillances d'entreprises – France • Juin 2022

À mi-année, le nombre de défaillances d'entreprises reste à un niveau faible, proche de 33 000 sur les 12 derniers mois

- À fin juin 2022, le nombre de défaillances cumulé sur un an (entre juillet 2021 et juin 2022) s'élève à 33 155, soit un repli de 35,2 % par rapport à 2019, avant le début de la crise sanitaire (cf. graphique 1, tableaux A et B).
- Quant aux évolutions par rapport à la période de la crise COVID-19, elles doivent être interprétées avec précaution, puisque le nombre de défaillances y a été particulièrement faible du fait du ralentissement de l'activité des tribunaux de commerce, des mesures qui ont temporairement modifié les dates de caractérisation et de déclaration de l'état de cessation de paiements et, par la suite, des mesures de soutien en trésorerie permettant d'éviter cet état de cessation des paiements.
- En juin, le nombre de nouvelles défaillances en données brutes sur le mois est un peu supérieur à 3 000, comme globalement depuis le début de l'année (cf. graphique 3).

Pour en savoir plus : les données sur les créations d'entreprises sont diffusées par l'INSEE : [Créations d'entreprises sur le site de l'INSEE](#)

A – Les défaillances d'entreprises par secteur d'activité

Défaillances en nombre d'unités légales, glissement en %

Cumul 12 derniers mois^a (données brutes)

	2019	Mai 21	Mai 22	Mai 22 /Mai 21	Mai 22 /2019	juin 22 prov.	juin 22 /juin 21	juin 22 /2019
Secteur d'activité								
Agriculture, sylviculture et pêche (AZ)	1 414	1 087	1 095	0,7 %	-22,6 %	1 039	-6,1 %	-26,5 %
Industrie (BE)	3 434	1 906	2 214	16,2 %	-35,5 %	2 304	23,4 %	-32,9 %
Construction (FZ)	11 089	5 927	6 715	13,3 %	-39,4 %	6 877	16,6 %	-38,0 %
Commerce ; réparation automobile (G)	11 135	6 207	7 112	14,6 %	-36,1 %	7 290	18,5 %	-34,5 %
Transports et entreposage (H)	2 097	1 144	1 415	23,7 %	-32,5 %	1 467	27,9 %	-30,0 %
Hébergement et restauration (I)	6 840	3 505	3 631	3,6 %	-46,9 %	3 827	17,3 %	-44,0 %
Information et communication (JZ)	1 277	858	968	12,8 %	-24,2 %	1 006	17,0 %	-21,2 %
Activités financières et d'assurance (KZ)	1 088	671	760	13,3 %	-30,1 %	759	12,3 %	-30,2 %
Activités immobilières (LZ)	1 631	1 278	1 222	-4,4 %	-25,1 %	1 163	-11,4 %	-28,7 %
Conseils et services aux entreprises (MN)	5 813	3 775	4 050	7,3 %	-30,3 %	4 169	10,9 %	-28,3 %
Enseignement, santé, action sociale et service aux ménages (P à S)	5 140	2 959	3 078	4,0 %	-40,1 %	3 182	12,7 %	-38,1 %
Ensemble^b	51 145	29 401	32 336	10,0 %	-36,8 %	33 155	14,6 %	-35,2 %

Source : Banque de France – Base Fiben. Données disponibles début juillet 2022 : définitives pour Mai, provisoires pour Juin.

Calcul : Banque de France – Direction des Entreprises – Observatoire des Entreprises.

^a Cumul des douze derniers mois comparé au cumul des mêmes mois un an auparavant et à l'année 2019 (janvier à décembre 2019).

^b La ligne « Ensemble » comprend des unités légales dont le secteur d'activité n'est pas connu.

B – Les défaillances d'entreprises par taille

Défaillances en nombre d'unités légales, glissement en %

Cumul 12 derniers mois^a (données brutes)

Taille	2019	Mai 21	Mai 22	Mai 22 /Mai 21	Mai 22 /2019	juin 22 prov.	juin 22 /juin 21	juin 22 /2019
PME, dont	51 121	29 358	32 314	10,1 %	-36,8 %	33 134	14,7 %	-35,2 %
Microentreprises et taille indéterminée	48 812	27 746	30 341	9,4 %	-37,8 %	31 083	13,8 %	-36,3 %
Très petites entreprises	1 436	965	1 257	30,3 %	-12,5 %	1 292	33,5 %	-10,0 %
Petites entreprises	625	471	523	11,0 %	-16,3 %	563	25,7 %	-9,9 %
Moyennes entreprises	248	176	193	9,7 %	-22,2 %	196	14,6 %	-21,0 %
ETI-GE	24	43	22	-48,8 %	-8,3 %	21	-47,5 %	-12,5 %
Ensemble	51 145	29 401	32 336	10,0 %	-36,8 %	33 155	14,6 %	-35,2 %

Source : Banque de France – Base Fiben. Données disponibles début juillet 2022 : définitives pour Mai, provisoires pour Juin.

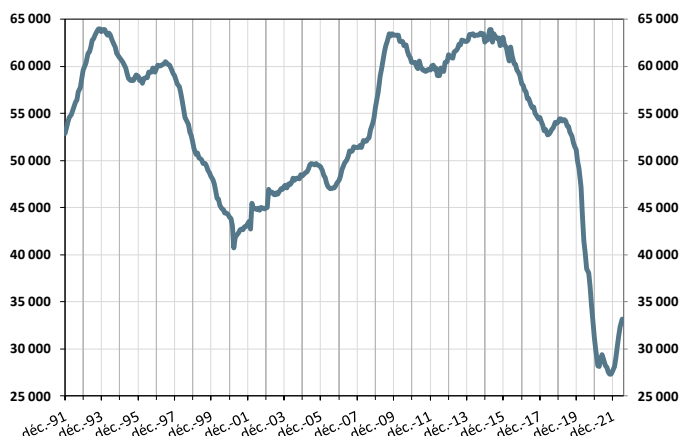
Calcul : Banque de France – Direction des Entreprises – Observatoire des Entreprises.

^a Cumul des douze derniers mois comparé au cumul des mêmes mois un an auparavant et à l'année 2019 (janvier à décembre 2019).

C – Évolution des défaillances d'entreprises

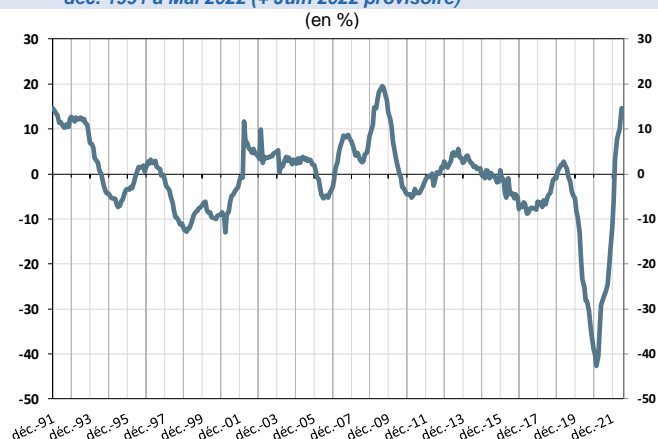
1 – Nombre de défaillances

Cumul sur les douze derniers mois
déc. 1991 à Mai 2022 (+ Juin 2022 provisoire)



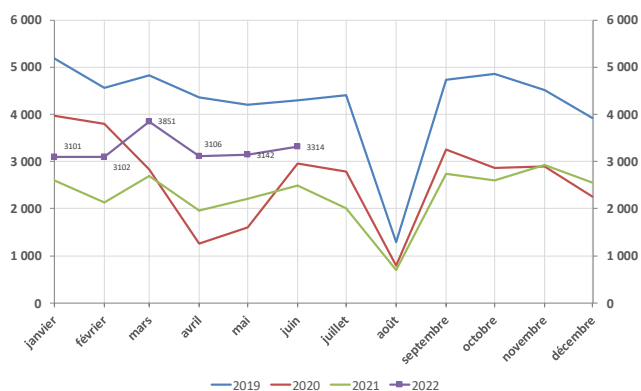
2 – Évolution du nombre de défaillances

Glissement annuel du cumul sur douze mois
déc. 1991 à Mai 2022 (+ Juin 2022 provisoire)



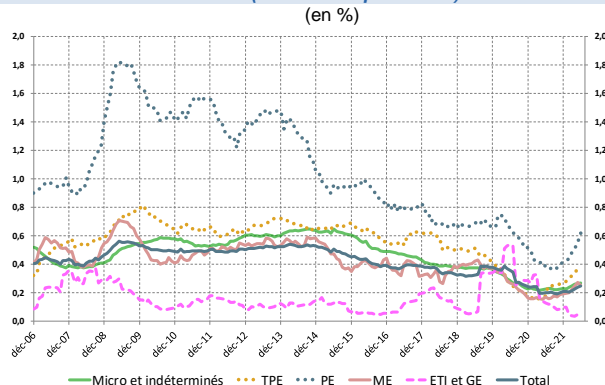
3 – Nombre mensuel de défaillances

Jan. 2019 à Mai 2022 (+ Juin 2022 provisoire)



4 – Poids des défaillances des entreprises non financières en termes d'encours de crédit

Cumul sur les douze derniers mois
déc. 2006 à Mai 2022 (+ Juin 2022 provisoire)



Source : Banque de France, Direction des Entreprises, Données disponibles début juillet 2022 : définitives pour Mai, provisoires pour Juin.