

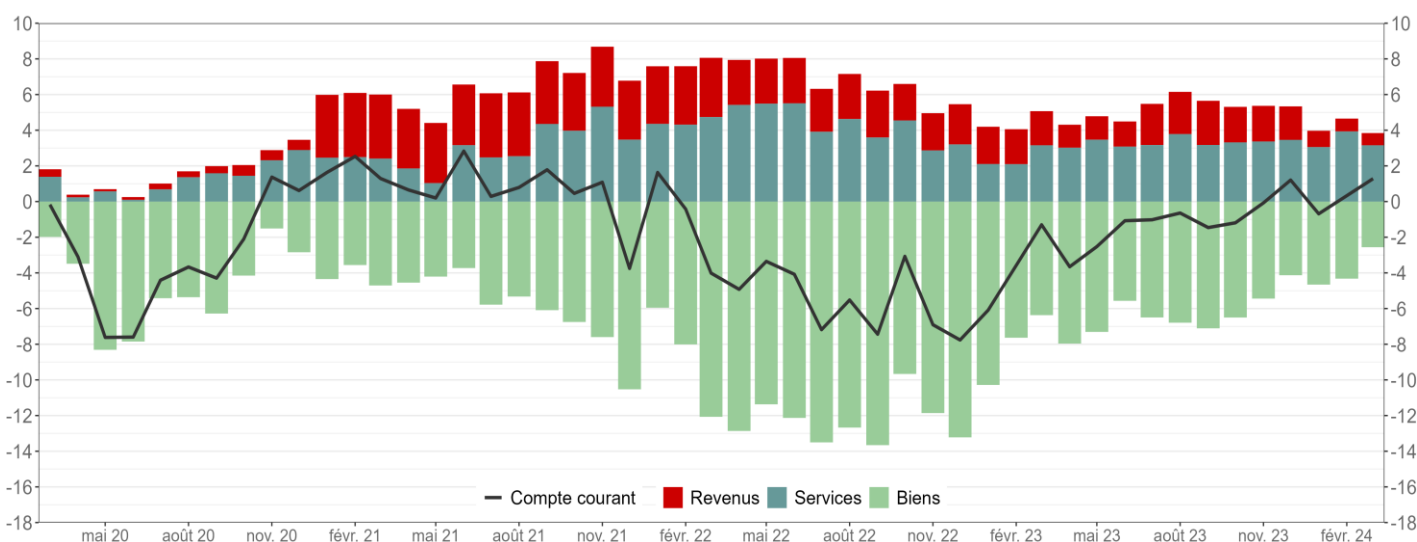
Balance des paiements – France • Mars 2024

En mars, le compte des transactions courantes (données cvs-cjo) est à nouveau excédentaire. Il ressort à 1,3 milliard d'euros après 0,3 milliard en février 2024. Le déficit des échanges de biens se réduit à -2,6 milliards après -4,3 milliards d'euros en février. Le surplus des échanges de services diminue légèrement à 3,2 milliards en mars après 3,9 milliards en février. En données cumulées sur 12 mois, le déficit des transactions courantes ressort à 9,5 milliards d'euros en mars 2024 après 61,2 milliards un an auparavant, sous l'effet de la diminution conjointe de la facture énergétique et du déficit des biens hors énergie.

Le compte financier (données cumulées sur 12 mois) se solde en mars 2024 par des entrées nettes de capitaux de 35,9 milliards d'euros après 73,8 milliards d'entrées un an plus tôt. Les investissements de portefeuille enregistrent des entrées nettes de 69,5 milliards d'euros sur 12 mois contre 155,5 milliards en mars 2023. Les sorties nettes d'investissements directs, en données cumulées sur 12 mois, augmentent, passant de 2,5 milliards en mars 2023 à 37,6 milliards en mars 2024.

Solde des transactions courantes et ses composantes (milliards d'euros, données cvs-cjo)

(En milliards d'euros)	Cumul 12 mois			
	mars-23	mars-24	févr-24	mars-24
Compte de transactions courantes	-61,2	-9,5	0,3	1,3
<i>Biens</i>	-135,2	-68,9	-4,3	-2,6
Énergie	-107,7	-60,1	-3,9	-4,2
Biens hors énergie	-27,5	-8,7	-0,4	1,7
<i>Services</i>	46,5	40,0	3,9	3,2
Services de voyages	17,6	19,0	1,6	1,6
Services de transports	15,8	-1,3	-0,2	0,1
Services de conseils, de R&D ou liés au commerce, fournis aux entreprises	4,6	6,0	0,9	0,3
Services divers	8,5	16,3	1,6	1,1
<i>Revenus</i>	27,5	19,4	0,7	0,7

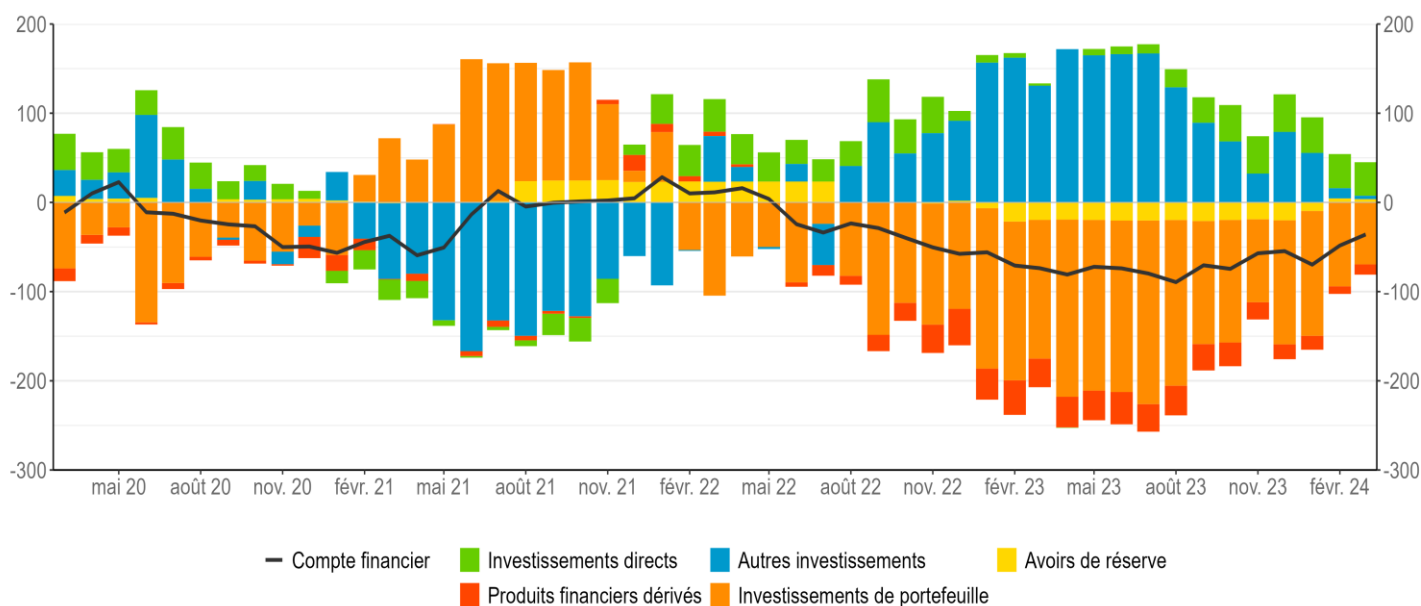


Note : Données non cumulées

Source et réalisation : BANQUE DE FRANCE – DGSEI

Solde des opérations financières et ses composantes (milliards d'euros, données brutes)

(En milliards d'euros)	Cumul 12 mois			
	mars-23	mars-24	févr-24	mars-24
Compte financier	-73,8	-35,9	0,1	0,3
<i>Investissements directs</i>	2,5	37,6	2,5	2,4
Français à l'étranger	83,6	39,3	2,0	2,5
Étrangers en France	81,0	1,7	-0,5	0,0
<i>Investissements de portefeuille</i>	-155,5	-69,5	23,5	-37,9
Avoirs	45,5	226,7	29,4	12,9
Engagements	201,0	296,2	5,9	50,8
<i>Instruments financiers dérivés</i>	-32,1	-11,5	0,0	-2,0
<i>Autres investissements</i>	130,9	3,8	-25,6	37,7
<i>Avoirs de réserve</i>	-19,6	3,7	-0,4	0,0



Note : Données cumulées
Source et réalisation : BANQUE DE FRANCE – DGSEI

Notes méthodologiques

La Banque de France met à disposition sur son site internet une [note méthodologique détaillée sur la balance des paiements et la position extérieure](#) et des éclairages sur les thèmes : [investissements directs](#), [tourisme international \(« services de voyages »\)](#), [services aux entreprises](#) et [réserves de change](#).

