

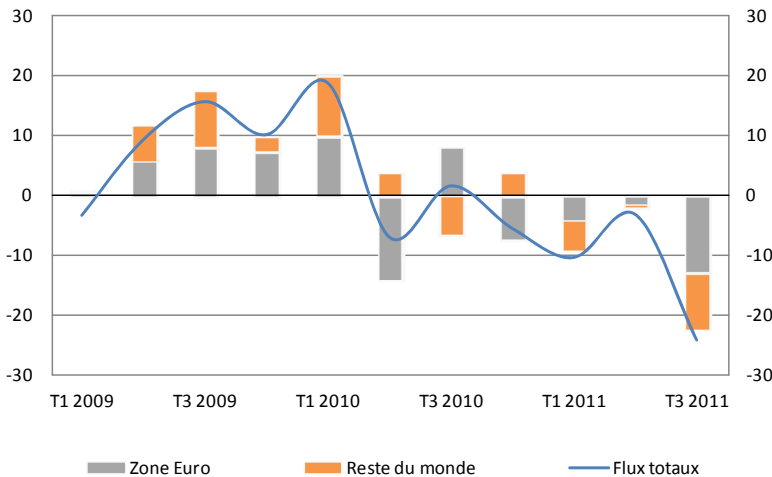
Le 24 novembre 2011

La décollecte sur les fonds non monétaires les conduit à réduire leurs avoirs en titres de la zone euro comme du reste du monde

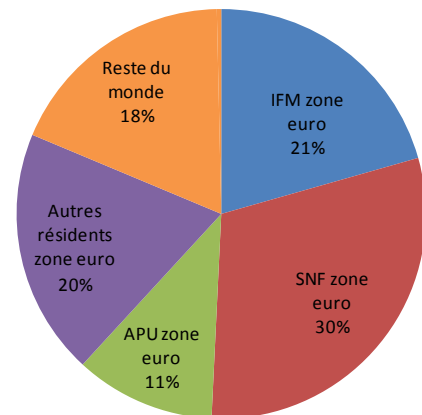
- **OPCVM non monétaires** : les importants rachats nets du trimestre (- 24,1 milliards d'euros au total, après - 3,3 milliards) touchent toutes les catégories de fonds et se traduisent principalement par des cessions de titres de créance à long terme (- 15,2 milliards d'euros, après - 3,4 milliards) et de titres d'OPCVM (- 6,1 milliards). Ces allègements concernent en particulier les avoirs sur le reste du monde (- 9,7 milliards).
- **OPCVM monétaires** : dans un contexte de ralentissement de la décollecte (- 4,7 milliards d'euros au 3^e trimestre, après - 18,7 milliards), les fonds poursuivent leurs cessions de titres de créance émis par les institutions financières monétaires (IFM) de la zone euro (hors France) et par des institutions financières du reste du monde. En revanche, ils arrêtent de réduire leurs positions sur les IFM françaises et renforcent leurs avoirs nets sous forme de crédits ou dépôts.

OPCVM non monétaires

Flux de placements nets par zone géographique
en milliards d'euros, non corrigés des variations saisonnières

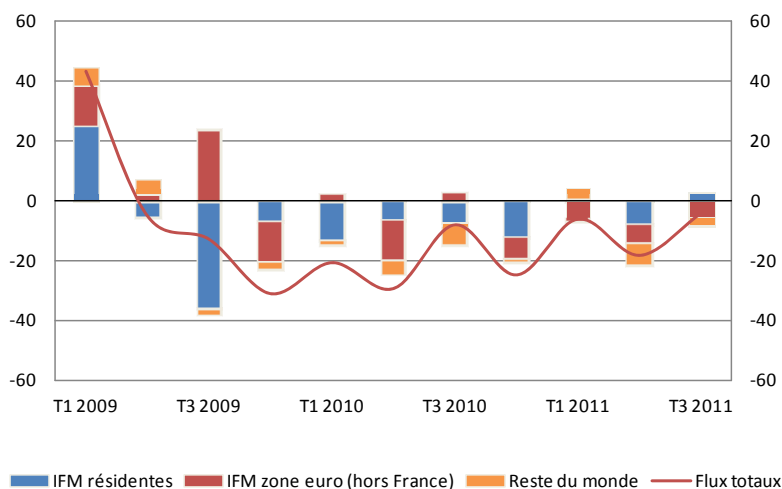


Structure des placements par secteur émetteur

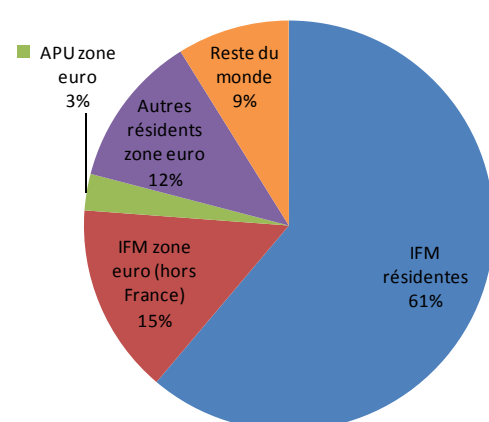


OPCVM monétaires

Flux de placements nets par secteur émetteur¹
en milliards d'euros, non corrigés des variations saisonnières



Structure des placements par secteur émetteur



¹ S'agissant des OPCVM monétaires, dont le portefeuille est le plus souvent constitué de titres de créance de très courte durée résiduelle, les flux de placements sont approchés par les variations des encours des actifs correspondants.

Flux et encours de placements des OPCVM par type d'instrument

non corrigés des variations saisonnières

en milliards d'euros

	Flux					Encours	
	T3 2010	T4 2010	T1 2011	T2 2011	T3 2011	T2 2011	T3 2011
OPCVM non monétaires							
Dépôts et crédits nets	1,0	-2,7	0,8	1,5	0,3	32,1	32,4
Titres de créance CT ²	-3,2	-0,2	0,1	0,5	2,9	27,7	31,2
Titres de créance LT ³	2,7	-2,0	-2,6	-3,4	-15,2	267,7	252,2
Actions	0,7	6,7	-4,8	-0,1	-4,3	372,4	302,5
Titres d'OPCVM	0,2	-5,5	-2,7	-0,6	-6,1	227,4	206,8
Autres placements nets ⁴	0,0	-2,0	-1,3	-1,3	-1,7	4,5	2,9
Total	1,4	-5,6	-10,5	-3,3	-24,1	931,9	828,0
OPCVM actions							
Dépôts et crédits nets	-0,7	0,2	0,0	0,7	-0,6	1,9	1,3
Titres de créance CT ²	0,1	0,0	-0,2	0,3	0,0	1,1	1,1
Titres de créance LT ³	-0,3	-0,2	-0,1	0,0	-0,2	1,2	0,8
Actions	-2,3	3,4	-2,7	-0,4	-2,6	228,8	181,0
Titres d'OPCVM	2,0	-0,6	-0,4	1,0	-0,8	42,5	35,4
Autres placements nets ⁴	0,2	-0,5	0,3	-1,4	-2,2	1,4	-0,8
Total	-0,9	2,4	-3,2	0,2	-6,5	276,9	218,8
OPCVM obligations							
Dépôts et crédits nets	-0,3	-1,2	1,0	0,4	1,4	5,9	7,3
Titres de créance CT ²	-0,2	1,0	-0,2	-1,3	2,2	10,1	12,3
Titres de créance LT ³	1,2	0,3	-2,2	-2,8	-9,6	162,0	151,9
Actions	0,0	0,0	-0,1	0,0	0,0	0,4	0,4
Titres d'OPCVM	0,7	-0,9	0,3	-1,0	-0,7	18,0	16,9
Autres placements nets ⁴	0,6	0,7	-0,7	0,2	-0,9	0,5	-0,4
Total	1,9	-0,1	-1,9	-4,4	-7,5	196,8	188,4
OPCVM mixtes							
Dépôts et crédits nets	2,8	-1,7	-0,3	0,1	0,0	8,8	8,9
Titres de créance CT ²	-3,1	-0,7	0,5	1,5	0,8	11,6	12,8
Titres de créance LT ³	1,7	-2,2	-0,5	-0,4	-3,5	77,5	73,1
Actions	1,5	1,9	-0,5	-0,9	-0,7	61,8	52,3
Titres d'OPCVM	-2,5	-2,4	-2,6	-2,7	-3,2	111,7	101,7
Autres placements nets ⁴	0,6	-0,5	1,4	0,0	-0,6	4,1	3,6
Total	1,0	-5,6	-2,1	-2,3	-7,2	275,5	252,4
OPCVM autres							
Dépôts et crédits nets	-0,8	0,0	0,2	0,3	-0,6	15,5	14,9
Titres de créance CT ²	0,1	-0,5	0,0	0,0	0,0	5,0	5,0
Titres de créance LT ³	0,2	0,1	0,2	-0,2	-1,9	27,1	26,4
Actions	1,4	1,4	-1,6	1,2	-1,0	81,4	68,9
Titres d'OPCVM	0,0	-1,6	0,0	2,1	-1,4	55,2	52,8
Autres placements nets ⁴	-1,5	-1,6	-2,2	-0,1	1,9	-1,5	0,4
Total	-0,6	-2,2	-3,3	3,2	-3,0	182,7	168,4

en milliards d'euros

	Variations d'encours					Encours	
	T3 2010	T4 2010	T1 2011	T2 2011	T3 2011	T2 2011	T3 2011
OPCVM monétaires							
Dépôts et crédits nets	1,7	-4,4	-3,3	1,3	4,1	44,5	48,7
Titres de créance CT ²	-5,8	-20,4	-3,5	-13,2	0,3	217,8	218,1
Titres de créance LT ³	-1,4	0,9	1,5	-3,3	-6,2	59,2	52,9
Titres d'OPCVM	-3,4	-1,8	-0,8	-2,7	-3,2	47,9	44,7
Autres placements nets ⁴	0,4	0,3	-0,5	-0,7	0,2	-0,4	-0,2
Total	-8,5	-25,3	-6,6	-18,7	-4,7	369,0	364,3

Date de la prochaine publication : le 24 février 2012

Pour en savoir +

Note de méthodologie : <http://www.banque-france.fr/fr/statistiques/telechar/titres/mir.pdf>

Séries chronologiques : <http://webstat.banque-france.fr/fr/browse.do?node=5384344>

Publication associée : *Souscriptions nettes de titres d'OPCVM* - <http://www.banque-france.fr/fr/statistiques/titres/titres-souscriptions-opcvm.htm>

Contact : SAS2i@banque-france.fr

² Pour l'essentiel, certificats de dépôt, billets de trésorerie et BTF mais également, pour les OPCVM monétaires, options et warrants de durée initiale ≤ 1 an.

³ BTAN, obligations, EMTN, BMTN, billets de trésorerie adossés à des actifs, asset-backed securities, titres d'organismes de titrisation et, pour les OPCVM monétaires, options et warrants de durée initiale > 1 an.

⁴ Les autres placements nets incluent les produits dérivés (sauf les options et warrants détenus par les OPCVM monétaires, qui sont classés parmi les titres à court terme), les actifs non financiers et les autres créances, ces postes étant nets des engagements divers du passif.