

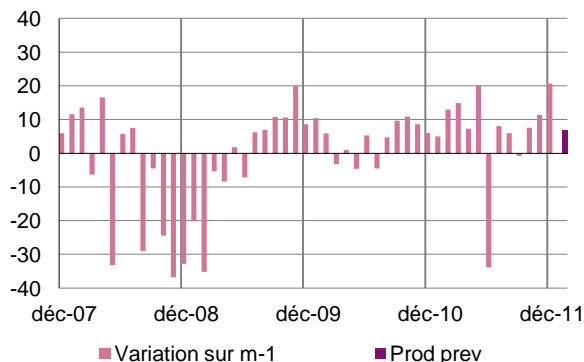
décembre 2011

Nouvelle progression de l'activité dans l'industrie et dans les services marchands.

## Enquêtes mensuelles

### Industrie

Production passée et prévisions  
(en solde d'opinions CVS)



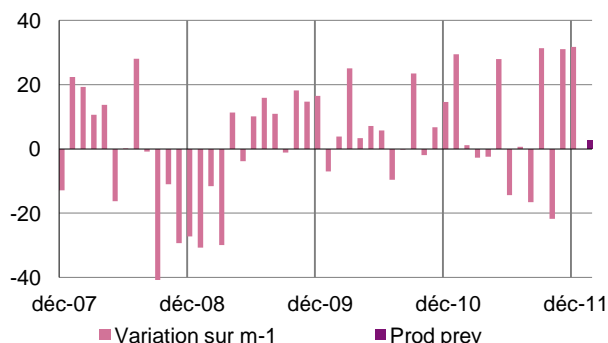
La **production industrielle** a continué de progresser en décembre. Les cadences se sont accélérées dans trois des quatre grands secteurs, et se sont stabilisées dans les équipements électriques et électroniques. En rythme annuel, les mises en fabrication sont demeurées orientées à la hausse.

Les cours des matières premières et les prix des produits finis n'ont pas enregistré d'évolution significative.

Dans leurs prévisions pour les prochains mois, les industriels interrogés font état d'une poursuite de l'augmentation de l'activité à un rythme toutefois moins soutenu qu'en décembre, notamment dans les équipements électriques où les cadences pourraient faiblir.

### Services marchands

Activité passée et prévisions  
(en solde d'opinions CVS)



Dans les **services marchands**, l'activité a de nouveau progressé, la demande restant plutôt bien orientée. Elle a augmenté dans la plupart des branches, à l'exception de la réparation automobile, des activités informatiques ou encore de la publicité où la marche des affaires a ralenti. Son niveau d'ensemble demeure supérieur à celui de décembre 2010.

Les prix et les effectifs ont peu varié.

Une stabilisation du volume global des affaires est prévue au cours de la prochaine période, avec des évolutions très contrastées selon les secteurs.

## Enquêtes trimestrielles

### Bâtiment et Travaux Publics

Au quatrième trimestre, l'activité s'est stabilisée dans le bâtiment et a encore quelque peu progressé dans les travaux publics.

Les prix des devis ont de nouveau été orientés à la baisse.

Le volume des travaux devrait légèrement augmenter au cours des prochains mois, sauf dans les travaux publics où il diminuerait.

### Dernières enquêtes et statistiques nationales de la Banque de France

Enquête mensuelle de conjoncture – [Cliquer ici](#)

Défaillances d'entreprises – [Cliquer ici](#)

Investissements, marges, BTP – [Cliquer ici](#)

Évolution des crédits aux entreprises – [Cliquer ici](#)

Indicateurs conjoncturels – [Cliquez ici](#)

Coût du crédit aux entreprises – [Cliquer ici](#)

### Enquête régionale

Les entreprises en Région Centre  
Bilan 2010, perspectives 2011