

Le 27 janvier 2012

TF11-12z

Les émissions nettes de titres s'établissent à 10,5 milliards d'euros en décembre après 11,9 milliards en novembre. Les administrations publiques ont légèrement diminué leur endettement net sous forme de titres. Les sociétés non financières ont retrouvé un rythme usuel d'émission après un mois de novembre particulièrement dynamique. Leurs émissions d'actions ont repris. Les émissions nettes des institutions financières monétaires se sont accrues (7,6 milliards d'euros après -4,1 milliards en novembre).

I) Titres de dette des résidents français¹

(en milliards d'euros)

	Encours (a)		Émissions nettes (b)			
	déc-10 (c)	déc-11	Cumul sur 12 mois	oct-11 (c)	nov-11 (c)	déc-11
Total	3 029,5	3 263,2	233,7	18,9	11,9	10,5
Sociétés non financières	399,5	428,1	28,6	1,9	7,5	1,6
<i>court terme</i> (= < 1an)	25,7	29,3	3,5	-1,2	0,4	-1,0
<i>long terme</i> (> 1an)	373,8	398,9	25,1	3,1	7,1	2,6
Administrations publiques	1 357,2	1 468,5	111,3	0,6	11,8	-1,3
<i>court terme</i> (= < 1an)	233,2	226,8	-6,4	-6,1	-5,0	-8,6
<i>long terme</i> (> 1an)	1 124,0	1 241,7	117,6	6,7	16,9	7,2
IF Monétaires (d)	1 098,8	1 192,3	93,6	14,0	-4,1	7,6
<i>court terme</i> (= < 1an)	294,4	331,6	37,2	9,9	-6,4	10,2
<i>long terme</i> (> 1an) (d)	804,3	860,7	56,4	4,0	2,4	-2,6
IF Non Monétaires (e)	174,0	174,2	0,2	2,4	-3,3	2,6
<i>dont SFEF</i> (b)	68,7	52,0	-16,7	0,0	-5,0	0,0

(a) L'encours des titres de dette est exprimé en valeur nominale.

(b) Les chiffres mensuels sont corrigés des variations saisonnières. à l'exception des émissions à court terme des administrations publiques. qui ne présentent pas de saisonnalité. et des émissions de la SFEF. Le cumul sur 12 mois est donné en brut.

(c) Données éventuellement révisées.

(d) Hors impact des opérations internes aux groupes bancaires

(e) Y compris parts émises par les FCC

II) Actions cotées émises par les résidents français¹

(en milliards d'euros)

	Encours (a)		Émissions nettes (b)			Émissions brutes (c)	Rachats (c)
	déc-10	déc-11	Cumul sur 12 mois	nov-11	déc-11	Cumul sur 12 mois	Cumul sur 12 mois
Total	1 318,5	1 101,4	13,9	0,1	0,7	17,6	3,7
Sociétés non financières	1 141,0	988,6	10,4	-0,2	0,5	14,0	3,6
IF Monétaires	129,9	74,7	3,0	0,3	0,2	3,1	0,0
IF Non Monétaires	47,6	38,1	0,5	0,0	0,0	0,5	0,0

(a) L'encours des actions cotées est valorisé au prix de marché.

(b) Les chiffres mensuels sont corrigés des variations saisonnières. Le cumul sur 12 mois est donné en brut.

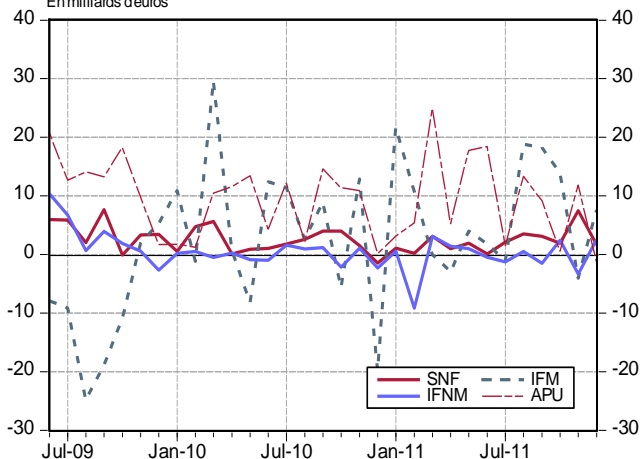
(c) Données non cvs.

¹ Les différences éventuelles entre les totaux et la somme de leurs composantes sont dues aux arrondis

Emissions nettes de titres de dette des résidents français, désaisonnalisées

Ventilation par secteur émetteur

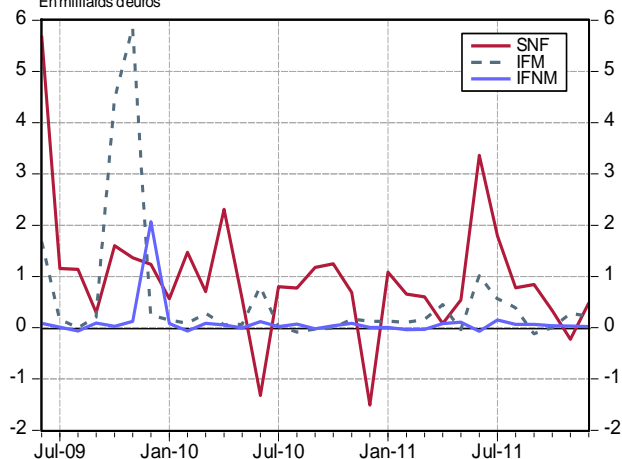
En milliards d'euros



Emissions nettes d'actions cotées des résidents français, désaisonnalisées

Ventilation par secteur émetteur

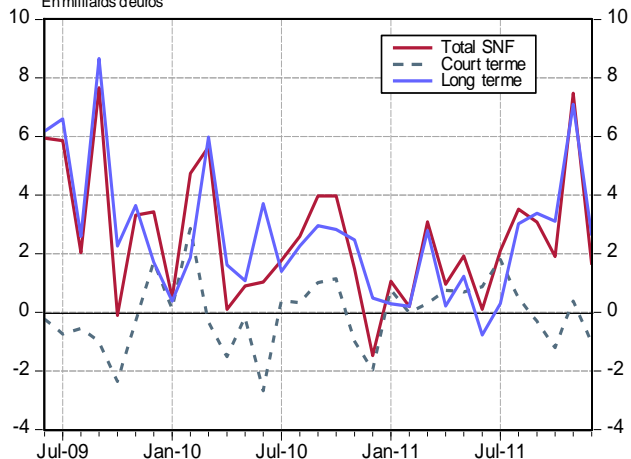
En milliards d'euros



Emissions nettes de titres de dette des SNF, désaisonnalisées

Ventilation par durée initiale

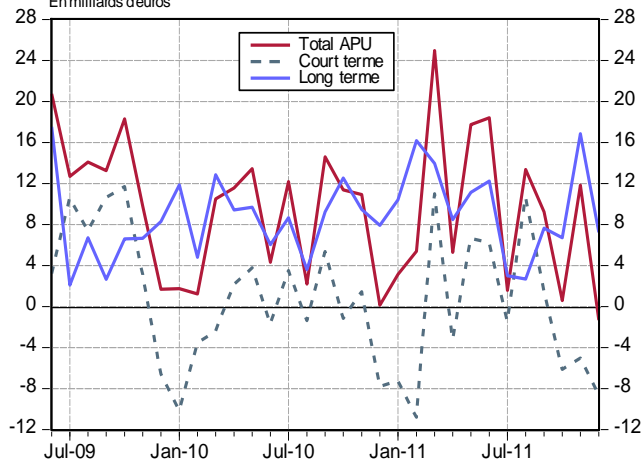
En milliards d'euros



Emissions nettes de titres de dette des APU, désaisonnalisées

Ventilation par durée initiale

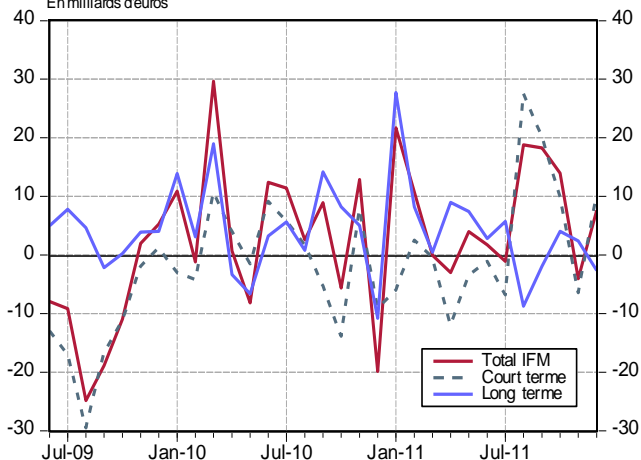
En milliards d'euros



Emissions nettes de titres de dette des IFM, désaisonnalisées

Ventilation par durée initiale

En milliards d'euros



Abréviations :

- APU = Administrations publiques
- IFM = Institutions financières monétaires
- IFNM = Institutions financières non monétaires
- SNF = Sociétés non financières