

# Épargne des ménages \*

## 3<sup>e</sup> trimestre 2011

\* Y compris institutions sans but lucratif au service des ménages (ISBLSM)

Méthodologie disponible sous : [http://www.banque-france.fr/fileadmin/user\\_upload/banque\\_de\\_france/Economie-et-Statistiques/Monnaie\\_et\\_Finance/methode-epargne-menages.pdf](http://www.banque-france.fr/fileadmin/user_upload/banque_de_france/Economie-et-Statistiques/Monnaie_et_Finance/methode-epargne-menages.pdf)

# Évolution des emplois et des ressources au 3<sup>e</sup> trimestre 2011

## Emplois

- **FBCF** : légère progression (+ 0,6 milliard)
- **Flux de placements financiers** : net repli (- 20,4 milliards), légère hausse de la formation de dépôts, poursuite de la baisse des flux de placements assurance vie et reprise des cessions nettes de titres d'OPCVM non monétaires.

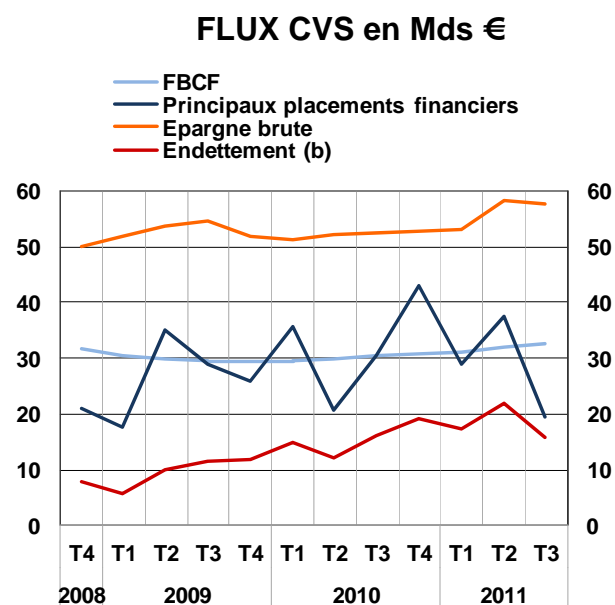
## Ressources

- **Épargne brute** : légère diminution (- 0,4 milliard) après la forte hausse du trimestre précédent
- **Endettement** : baisse des flux nets de crédits à l'habitat (- 5,8 milliards)

	FLUX CVS en Mds €				Variation
	2009	2010	2011T2	2011T3	trimestrielle
<b>EMPLOIS</b>	<b>249,9</b>	<b>270,1</b>	<b>79,9</b>	<b>73,4</b>	<b>-6,5</b>
FBCF	119,1	120,3	31,8	32,4	0,6
Principaux placements financiers	107,2	129,1	38,2	17,7	-20,4
- dépôts et numéraire	16,1	47,6	15,7	17,4	1,7
- titres	14,2	4,2	10,1	-3,0	-13,1
- titres de créance	1,7	-1,7	0,2	1,0	0,8
- actions	21,3	21,1	6,2	2,9	-3,4
- titres d'OPCVM	-8,8	-15,3	3,7	-6,8	-10,5
(dont OPCVM monétaires)	-12,2	-12,5	-2,3	0,5	2,8
- assurance-vie et fonds de pension	76,9	77,4	12,4	3,3	-9,1
Ajustement statistique (a)	23,6	20,6	9,9	23,3	13,4
<b>Total des emplois</b>	<b>249,9</b>	<b>270,1</b>	<b>79,9</b>	<b>73,4</b>	<b>-6,5</b>
<b>RESSOURCES</b>	<b>249,9</b>	<b>270,1</b>	<b>79,9</b>	<b>73,4</b>	<b>-6,5</b>
Epargne brute	211,5	208,5	58,1	57,7	-0,4
Endettement (b)	38,4	61,6	21,8	15,7	-6,1
(dont crédits à l'habitat)	27,5	58,9	17,4	11,6	-5,8
<b>Total des ressources</b>	<b>249,9</b>	<b>270,1</b>	<b>79,9</b>	<b>73,4</b>	<b>-6,5</b>

(a) autres placements nets (opérations financières non reprises dans le tableau) et écart entre le solde du compte de capital établi par l'INSEE et celui du compte financier établi par la Banque de France

(b) crédits reçus des institutions financières



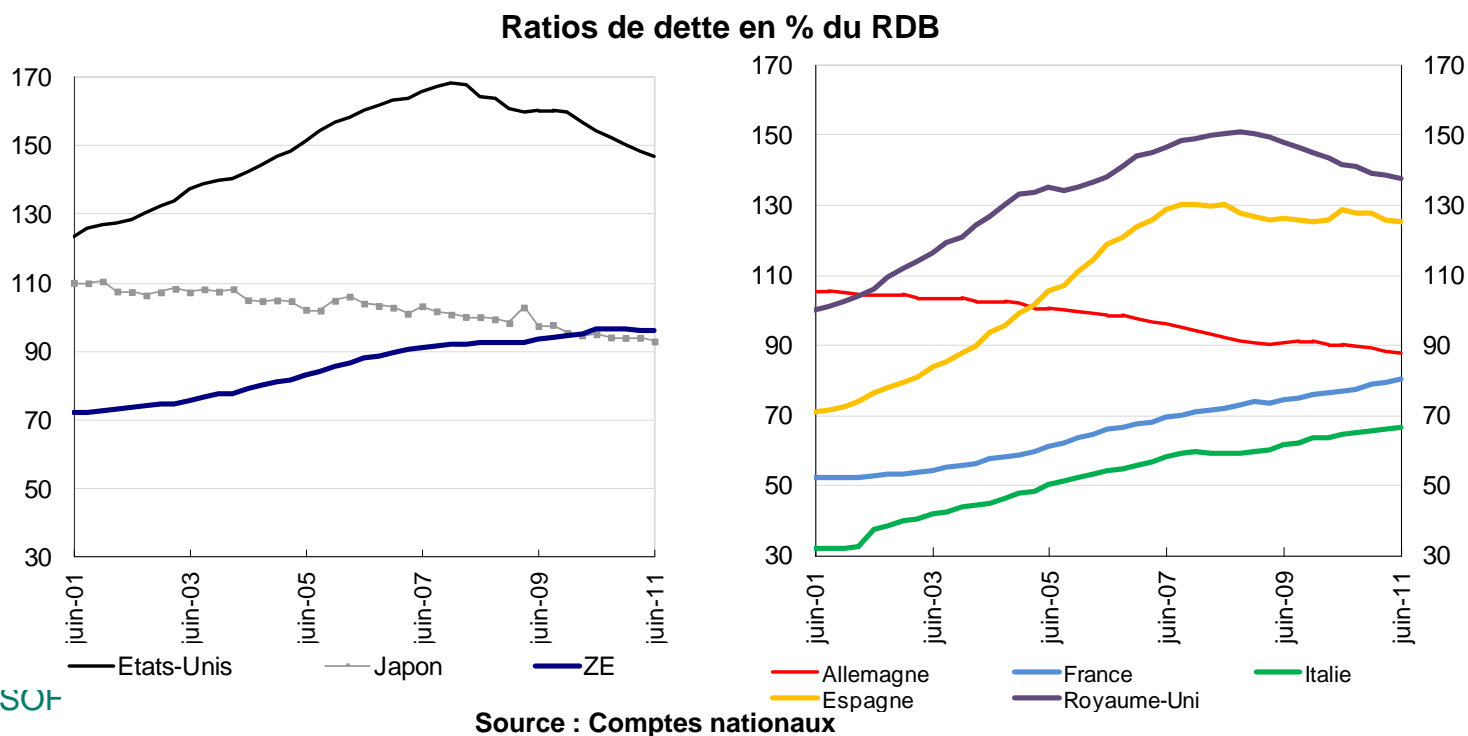
# Taux d'épargne et ratios de dette

Au 3<sup>e</sup> trimestre 2011 :

- Léger repli du taux d'épargne et du taux d'épargne financière
- Stabilisation du ratio d'endettement en % du RDB

	Ratios CVS en %				
	2009	2010	2011T1	2011T2	2011T3
<b>Taux d'épargne</b>	16,2	15,6	15,6	16,9	16,7
ménages seuls	16,5	16,1	16,0	17,3	17,1
<b>Taux d'épargne financière*</b>	7,1	6,6	6,4	7,5	7,2
ménages seuls	7,3	6,9	6,7	7,8	7,5
<b>Dette / RDB</b>	75,6	78,7	79,3	80,2	80,2
ménages seuls	78,0	81,2	81,8	82,7	82,6
<b>Dette / Epargne Brute</b>	467,1	503,2	506,6	502,9	494,6

\* Flux de placements financiers moins flux de dette sur revenu disponible brut

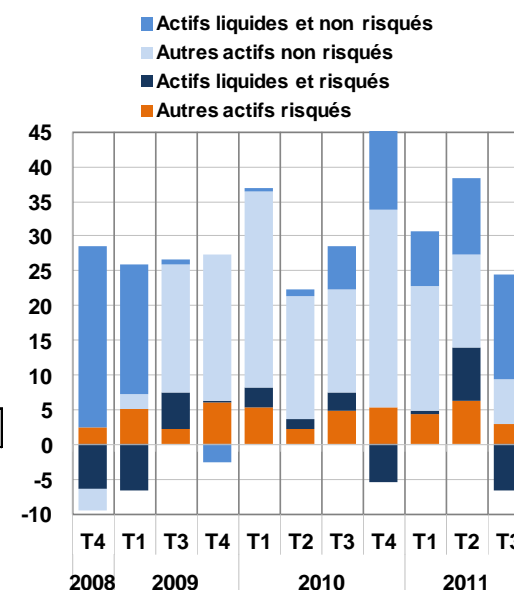


# Détail des placements financiers : évolutions au T3 2011

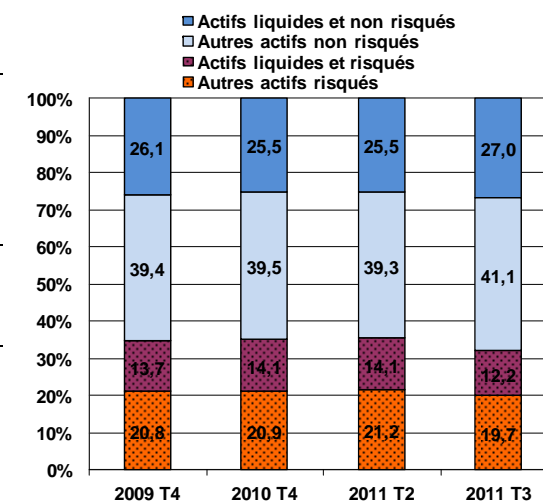
- **Actifs liquides et non risqués** : renforcement des flux de placements sur les livrets, formation soutenue de dépôts à vue, atténuation des cessions de titres d'OPCVM monétaires
- **Actifs liquides et risqués** : reprise des cessions nettes de titres d'OPCVM non monétaires
- **Assurance-vie** : recul marqué des flux de placements

	FLUX CVS en Mds €					ENCOURS	
	2009	2010	2011T1	2011T2	2011T3	2011T2	2011T3
<b>Actifs liquides et non risqués</b>	<b>18,4</b>	<b>21,1</b>	<b>7,7</b>	<b>10,9</b>	<b>15,1</b>	<b>943,7</b>	<b>960,7</b>
numéraire	3,2	3,0	1,4	1,4	1,8	52,7	54,2
dépôts à vue	19,2	15,6	1,2	3,3	2,9	310,8	313,3
livrets et CEL	8,3	15,1	8,4	8,5	9,9	538,9	552,0
titres d'OPCVM monétaires	-12,2	-12,5	-3,4	-2,3	0,5	41,3	41,2
<b>Autres actifs non risqués</b>	<b>62,3</b>	<b>89,1</b>	<b>17,6</b>	<b>13,4</b>	<b>6,5</b>	<b>1455,6</b>	<b>1462,1</b>
comptes à terme	-19,3	7,8	2,4	1,8	2,3	79,1	81,7
épargne contractuelle (PEL, PEP)	4,8	6,2	1,3	0,7	0,5	208,2	207,7
assurance-vie en supports euros	76,8	75,2	13,9	10,9	3,8	1168,3	1172,6
<b>Actifs liquides et risqués</b>	<b>9,2</b>	<b>1,4</b>	<b>0,5</b>	<b>7,7</b>	<b>-6,7</b>	<b>522,6</b>	<b>434,1</b>
titres de créance	1,7	-1,7	2,8	0,2	1,0	63,5	63,4
actions cotées	4,1	5,9	0,6	1,5	-0,4	197,2	137,7
(dont actions cotées françaises)	4,1	6,2	0,6	1,4	0,0	183,5	126,3
titres d'OPCVM non monétaires (y. c. FCPE)	3,4	-2,7	-2,8	6,0	-7,3	262,0	233,0
<b>Autres actifs risqués</b>	<b>17,3</b>	<b>17,5</b>	<b>4,2</b>	<b>6,2</b>	<b>2,8</b>	<b>783,9</b>	<b>702,3</b>
actions non cotées	17,2	15,3	2,7	4,7	3,2	556,2	497,1
assurance-vie en supports UC	0,1	2,3	1,5	1,5	-0,5	227,7	205,2
<b>Total des placements financiers</b>	<b>107,2</b>	<b>129,1</b>	<b>30,1</b>	<b>38,2</b>	<b>17,7</b>	<b>3705,9</b>	<b>3559,1</b>

FLUX CVS en Mds €



en %

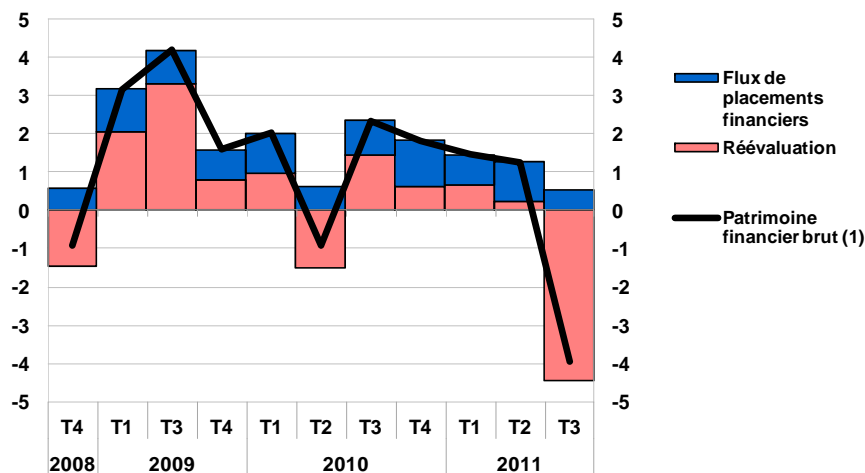


# Patrimoine financier et indicateurs de marché

Au 3<sup>e</sup> trimestre 2011 :

- Baisse de la valeur du patrimoine financier brut des ménages : l'effet de valorisation est fortement négatif ce trimestre

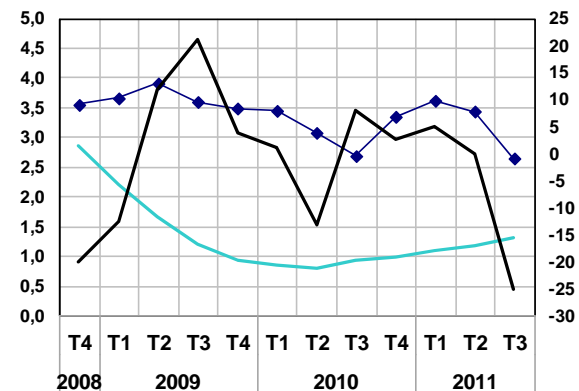
Taux de croissance trimestriel  
CVS et contributions en %



— taux sur dépôts et placements monétaires (échelle de gauche)

◆ taux OAT 10 ans (échelle de gauche)

— CAC 40 (variation trimestrielle, échelle de droite)



MONTANTS CVS en Mds €

	2009T4	2010T4	2011T2	2011T3
<b>Patrimoine financier brut (1)</b>	<b>3428,8</b>	<b>3608,9</b>	<b>3705,9</b>	<b>3559,1</b>
Variation du patrimoine financier brut	52,6	64,1	45,2	-146,7
Flux de placements financiers	25,9	42,9	37,3	19,2
Réévaluation	26,7	21,2	7,9	-166,0

(1) Encours de placements financiers

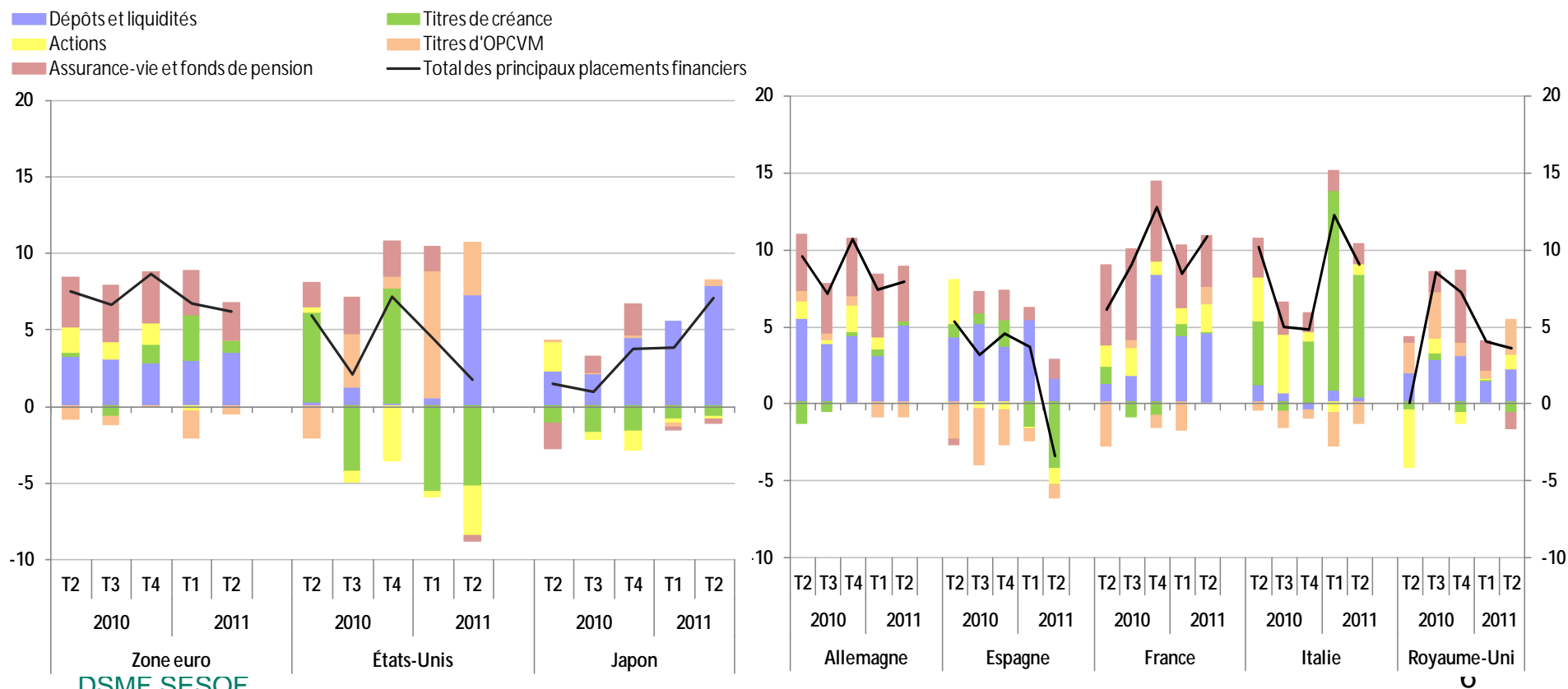
Source : Comptes nationaux base 2005 (Banque de France, INSEE)

# Comparaisons internationales

## Flux des principaux placements financiers ventilés par instruments au 2<sup>e</sup> trimestre 2011

- **Ralentissement de l'accumulation d'actifs financiers dans la zone euro, au Royaume Uni et de façon plus marquée, aux États-Unis ; poursuite de la hausse au Japon.**
- **Accentuation de la formation de dépôts dans la zone euro, au Royaume-Uni et surtout au Japon et aux États Unis.**

### FLUX CVS en % du RDB



Sources : Comptes nationaux

# Comparaisons internationales

## Structure du patrimoine financier des ménages à fin juin 2011

- Structure des patrimoines des ménages des pays de la zone euro relativement homogène
- Prépondérance des dépôts et liquidités au Japon et des fonds de pension au Royaume-Uni
- Faiblesse du patrimoine des ménages aux États-Unis : peu de dépôts et liquidités
- Patrimoine des ménages français légèrement inférieur à la moyenne de la zone euro, assurance-vie majoritaire

### Encours de placements financiers ventilés par instruments (à fin juin 2011 en % du RDB)

