

Le 17 février 2012

## Le ratio de dette publique de la France et de l'Italie diminue légèrement mais augmente aux États-Unis et au Royaume-Uni

Au 3<sup>ème</sup> trimestre 2011, le taux d'endettement de l'ensemble des agents non financiers privés exprimé en pourcentage du PIB est stable dans la zone euro prise dans son ensemble. Il s'inscrit en légère augmentation en Allemagne, en France et en Italie mais baisse en Espagne (-3,2 points). Il diminue au Royaume-Uni (-3,5 points) et aux États-Unis (-1,2 point).

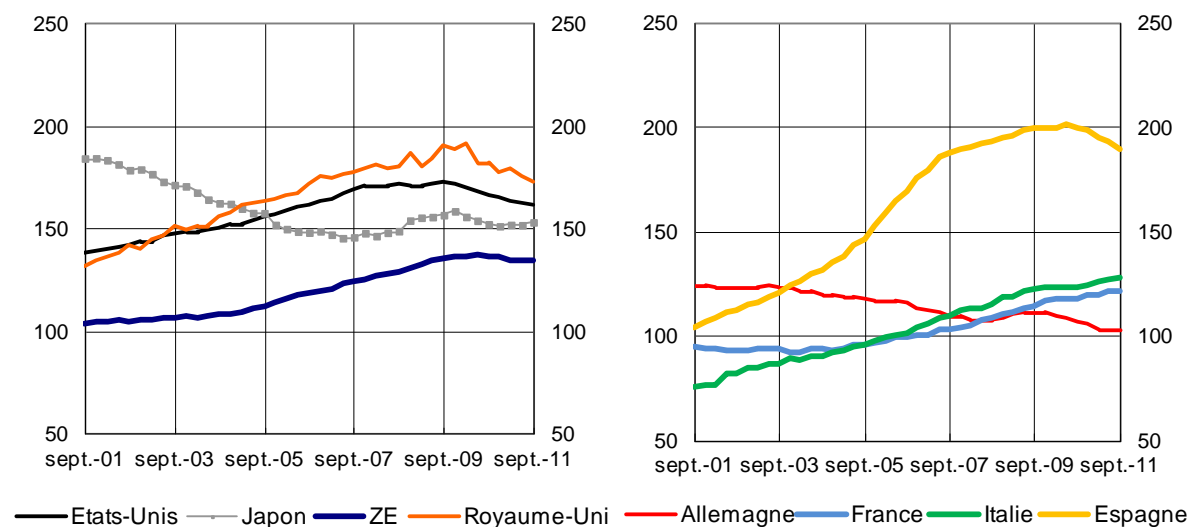
### Taux d'endettement des agents non financiers privés (en % du PIB)

	30/09/2010	31/12/2010	31/03/2011	30/06/2011	30/09/2011
en % du PIB					
<b>États-Unis</b>	166,0	165,0	163,6	162,8	161,6
<b>Japon</b>	152,2	151,3	151,9	151,8	153,2
<b>zone euro</b>	136,1	135,9	134,6	134,6	134,5
<b>dont Allemagne</b>	106,9	105,6	102,6	102,5	103,0
<b>France</b>	118,0	119,2	119,4	120,9	121,3
<b>Italie</b>	123,5	124,1	126,3	127,2	127,5
<b>Espagne</b>	199,2	198,1	194,6	192,6	189,4
<b>Royaume-Uni</b>	182,2	177,6	179,0	175,9	172,4

Dette exprimée en valeur nominale sauf pour le Japon et le Royaume-Uni où elle est mesurée en valeur de marché.

### Taux d'endettement des agents non financiers privés

en % du PIB



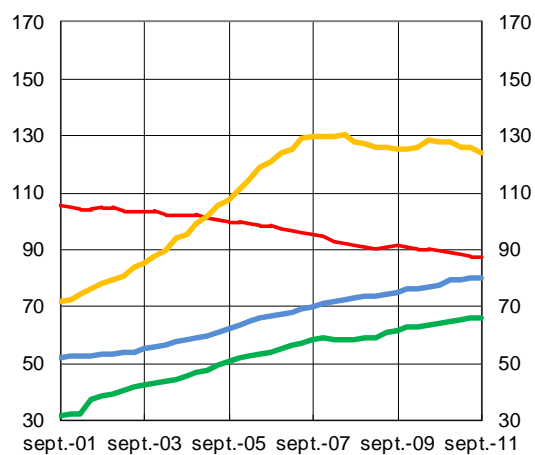
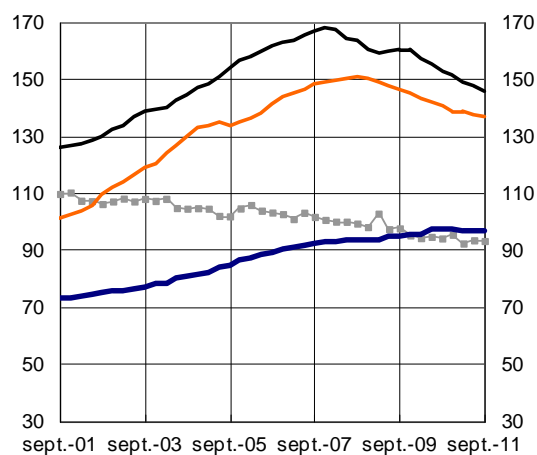
## Taux d'endettement des ménages

Au 3<sup>ème</sup> trimestre 2011, le taux d'endettement des ménages, exprimé en % de leur revenu disponible, continue de diminuer aux États-Unis (-1,4 point) et au Royaume-Uni (-0,5 point). Il est quasi stable au Japon et dans la zone euro (-0,2 point), sauf en Espagne (-1,9 point).

en % du PIB	30/09/2010	31/12/2010	31/03/2011	30/06/2011	30/09/2011
<b>en % du Revenu disponible brut (RDB)</b>					
<b>États-Unis</b>	119,4	118,1	116,4	115,3	113,9
	<b>152,9</b>	<b>151,2</b>	<b>148,8</b>	<b>147,4</b>	<b>146,0</b>
<b>Japon</b>	63,7	63,3	63,5	63,6	63,9
	<b>94,1</b>	<b>95,4</b>	<b>92,3</b>	<b>93,4</b>	<b>93,2</b>
<b>zone euro (ZE)</b>	64,7	64,8	64,3	64,4	64,2
	<b>97,1</b>	<b>97,4</b>	<b>96,9</b>	<b>96,9</b>	<b>96,7</b>
<b>dont Allemagne</b>	62,3	61,7	60,8	60,5	60,4
	<b>89,7</b>	<b>88,9</b>	<b>88,0</b>	<b>87,6</b>	<b>87,7</b>
<b>France</b>	53,4	54,4	54,5	55,3	55,3
	<b>77,4</b>	<b>78,9</b>	<b>79,1</b>	<b>80,1</b>	<b>80,0</b>
<b>Italie</b>	44,2	44,7	45,3	45,6	45,8
	<b>63,9</b>	<b>64,6</b>	<b>65,3</b>	<b>65,8</b>	<b>65,7</b>
<b>Espagne</b>	85,8	85,6	84,1	83,7	82,1
	<b>127,5</b>	<b>127,7</b>	<b>126,0</b>	<b>125,9</b>	<b>124,0</b>
<b>Royaume-Uni</b>	97,9	96,3	95,3	94,6	94,3
	<b>140,8</b>	<b>139,0</b>	<b>138,5</b>	<b>137,3</b>	<b>136,8</b>

## Taux d'endettement des ménages

en % du RDB



— États-Unis — Japon — ZE — Royaume-Uni — Allemagne — France — Italie — Espagne

## Taux d'endettement des sociétés non financières

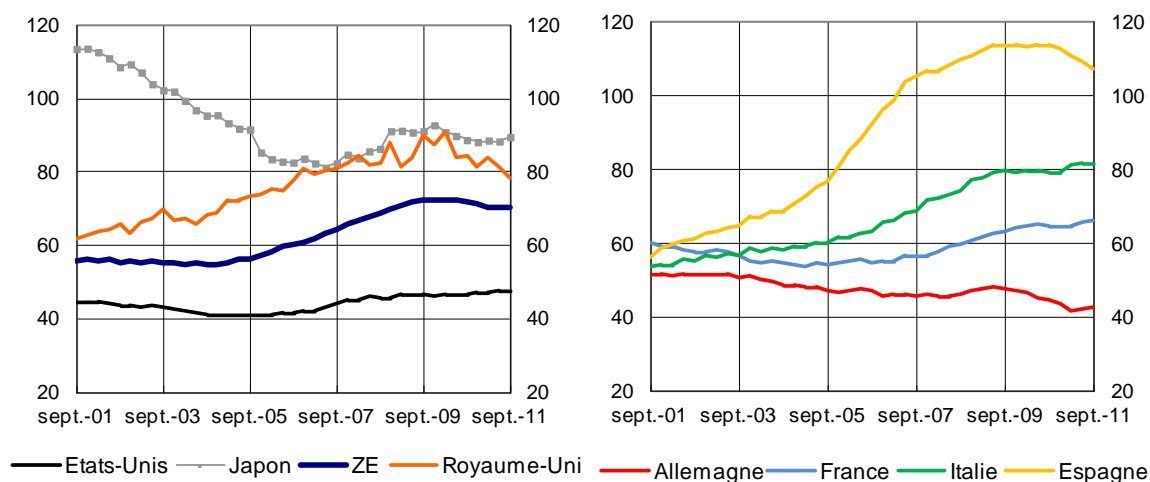
Au 3<sup>ème</sup> trimestre 2011, le rapport de la dette des sociétés non financières au PIB augmente au Japon (+1,1 point) et en Allemagne (+0,6 point). Il diminue au Royaume-Uni (-3,1 points) et en Espagne (-1,7 point).

en % du PIB	30/09/2010	31/12/2010	31/03/2011	30/06/2011	30/09/2011
<b>États-Unis</b>	46,7	46,8	47,2	47,5	47,7
<b>Japon</b>	88,5	88,0	88,4	88,2	89,3
<b>zone euro</b>	71,4	71,1	70,3	70,3	70,3
<b>dont Allemagne</b>	44,5	43,9	41,8	42,0	42,6
<b>France</b>	64,6	64,8	64,9	65,6	66,0
<b>Italie</b>	79,3	79,4	81,1	81,6	81,7
<b>Espagne</b>	113,4	112,5	110,5	108,9	107,2
<b>Royaume-Uni</b>	84,3	81,3	83,7	81,3	78,2

Dette exprimée en valeur nominale sauf pour le Japon et le Royaume-Uni où elle est mesurée en valeur de marché.

## Taux d'endettement des sociétés non financières

en % du PIB



## Taux d'endettement des administrations publiques

Au 3<sup>ème</sup> trimestre 2011, le rapport au PIB de la dette des administrations publiques continue d'augmenter aux États-Unis (+1,6 point) au Japon (+4,4 points) et au Royaume-Uni (+1,3 point). En revanche, il fléchit légèrement dans l'ensemble de la zone euro (-0,3 point) et de façon plus marquée en Italie (-1,6 point) et en France (-0,9 point).

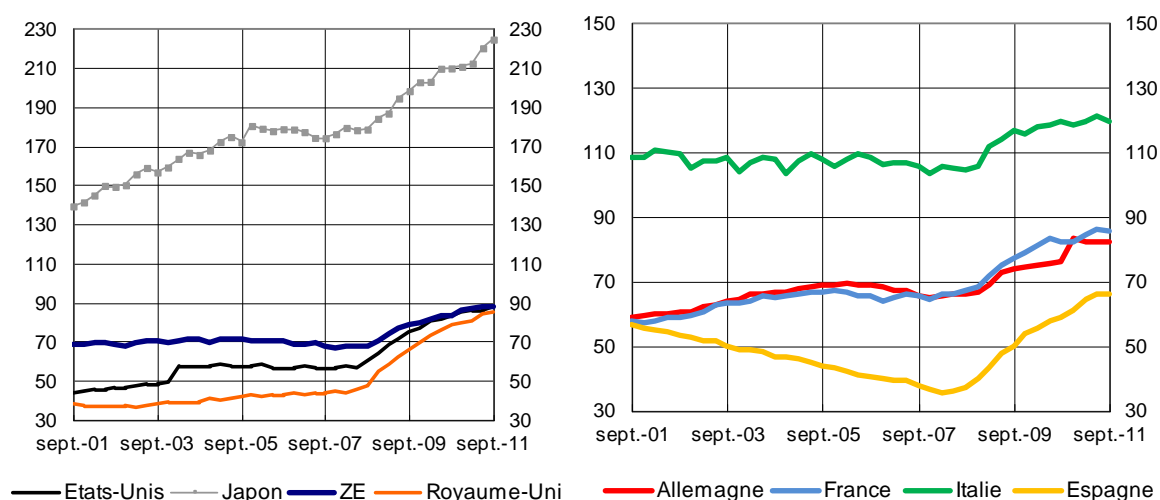
en % du PIB	30/09/2010	31/12/2010	31/03/2011	30/06/2011	30/09/2011
<b>États-Unis</b>	83,4	85,2	86,0	85,8	87,4
<b>Japon</b>	209,8	210,6	212,2	220,1	224,5
<b>zone euro *</b>	83,4	85,8	86,9	87,9	87,6
<b>dont Allemagne</b>	75,9	83,4	82,4	82,2	82,0
<b>France</b>	82,1	82,4	84,5	86,2	85,3
<b>Italie</b>	119,3	118,6	119,6	121,3	119,7
<b>Espagne</b>	58,7	61,1	64,6	66,1	66,0
<b>Royaume-Uni *</b>	78,3	79,6	80,4	83,9	85,2

Dettes exprimées en valeur nominale sauf pour le Japon où elle est mesurée en valeur de marché.

\* Dette au sens de "Maastricht" pour les pays de l'Union Européenne, exprimée en valeur nominale. Les taux d'endettement calculés selon les concepts de la comptabilité nationale sont disponibles en téléchargement.

## Taux d'endettement des administrations publiques

en % du PIB



Source : Comptes nationaux trimestriels et Eurostat; calculs : Banque de France

données réalisées le 10 février 2012

**En savoir + :** la note de méthode (sources et périmètres de dette) est disponible sur le site internet de la Banque de France à l'adresse <http://www.banque-france.fr/fr/statistiques/telechar/titres/Methode-Taux-Endettement-ANF-Comparaisons-Internationales.pdf> et les ratios de dette sous forme de séries chronologiques <http://webstat.banque-france.fr/fr/browse.do?node=5384355>.